

## 4.1979.4 ZONNETRAP

**Adres:** Molenvliet 204-640

**Wijk:** Lombardijen (postcode 3076)

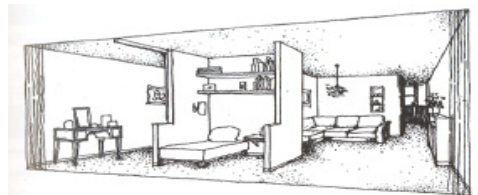
**Bouwjaar:** 1979

**Typologie en aantal:** 180 ouderenwoningen met voorzieningen

**Architect:** E. en L. Hartsuyker-Curjel

**Opdrachtgever:** Woningstichting Lombardijen

**Aannemer:** J.P. van Eesteren



1978 schets interieur 'omloop'woning vanaf balkon



1980 foto hal met glazen dak en binnen-galerijen



**Bouwgeschiedenis:** Dit complex is een kleine stad ontworpen voor valide senioren. Het bestuur van de opdrachtgever was dezelfde als die van Vreewijk en wilde eind jaren 60 met het 50-jarig jubileum van de Mij voor Volkshuisvesting Vreewijk een seniorencomplex met dezelfde kwaliteit als tuindorp Vreewijk. Vier architectenbureau's werden uitgenodigd voor deze prijsvraag en het echtpaar Hartsuyker werd vooral vanwege de flexibiliteit van de woningen en de gemeenschappelijke voorzieningen verkozen het ontwerp te maken op een nader te bepalen locatie in de stad. De Zonnetrap werd een verkleinde versie van twee eerdere studies die ze reeds hadden ontwikkeld voor complete 'pyramide'-vormige complexen voor 20.000 bewoners, 'Biopolis' op het strand bij Wassenaar, en 'Hydrobiopolis' in zee. Hoewel het team in 1970 start met het ontwerp, werd het gebouw pas 10 jaar later opgeleverd. Dat had vooral te maken met de menging van functies (kantoor, recreatie, winkel) waar de gemeente in de vergunningprocedures niet goed raad mee wist. Deze functies zijn altijd bedoeld voor bewoners uit de omgeving en werken anno 2011 nog prima.

**Stedenbouwkundige context:** De vorm van het complex bestaat uit 3 vleugels (5, 7 en 10 lagen) die aan oost- en zuidzijde de kenmerkende getrapte balkons hebben. Aan de noordzijde van de oostwestgeoriënteerde blokken bevinden zich niet-woonfuncties (verhuur en recreatie). Openbaar vervoer is voor de deur.

**Ontsluiting:** De hoofdentree bevindt zich in de rustige oksel van de noordzuidgeoriënteerde vleugel. Deze heeft een brede vide met lichtstraat en aan beide zijden woningen. De middenruimten met binnengalerijen van de 3 vleugels lopen in elkaar over, maar onderscheiden zich door andere geometrische vormen en kleuren.

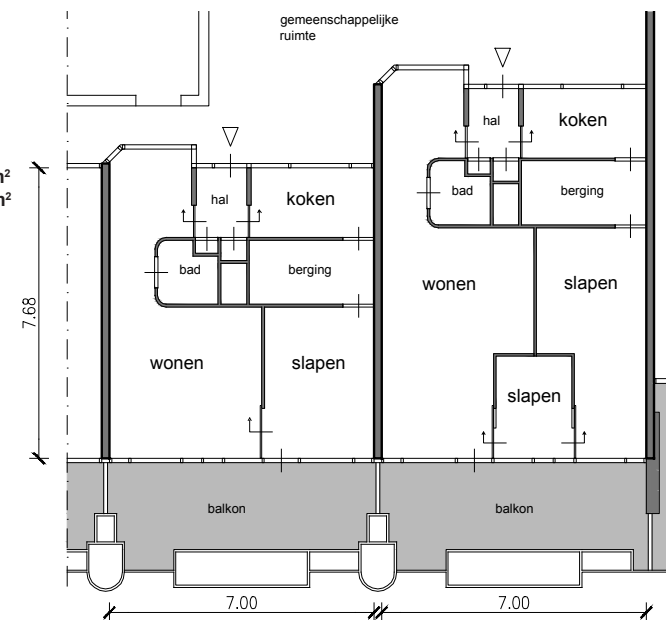
**Woonoppervlakte:** Alle woningen zijn zogenaamde 'omloop'-woningen, wat wil zeggen dat geen binnenwand aansluit op de buitenmuur. Je kunt een rondje lopen in je woning. De 2-kamer woning voor één persoon meet 56m<sup>2</sup>, de 3-kamerwoning 70m<sup>2</sup>.

**Constructie:** van beton met houten afwerking in de woningen. Er zijn binnen en buiten aan de ruime balkon stalen hekwerken toegepast waarin een prefab plantenbak is opgenomen.

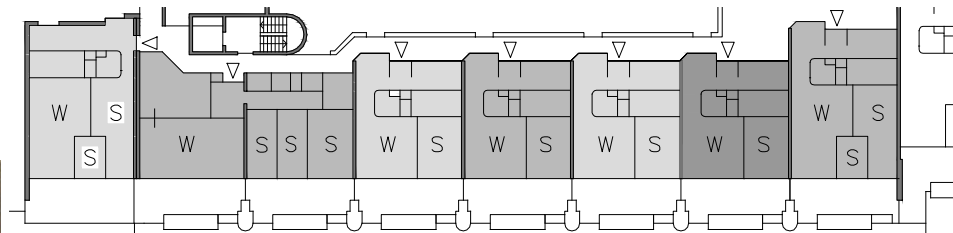
[LvZ 04/2011]



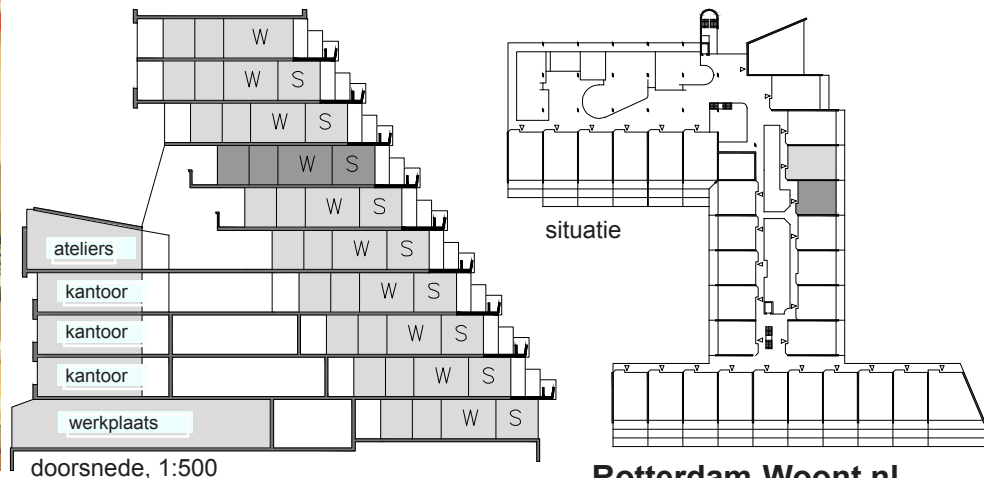
woonopp.:  
type A: 70m<sup>2</sup>  
type B: 56m<sup>2</sup>



1:200 woning type B (1 pers.) en A (2 pers.)



woonlaag 1:500



doorsnede, 1:500

Rotterdam-Woont.nl