

## 2.1903.1 DE DRIEHOEK - eerste renovatie -

**Adres:** Katendrechtsestraat, Tolhuislaan, Rechthuisstraat

**Wijk:** Katendrecht (postcode 3072)

**Bouwjaar:** 1981

**Typologie, aantal:** 74 maisonnettes en flats

**Architect:** Bureau van Straalen

**Opdrachtgever:** Woningbouwvereniging OWG

**Aannemer:** onbekend



2000 gevel Tolhuislaan



googlemaps



2000 achtergevel Tolhuislaan



2000 3 panden na Hoog Niveau Renovatie

**Bouwgeshiedenis:** In 1980 en daarna worden delen van het complex gerenoveerd. Sommige panden krijgen een Groot Onderhoudsbeurt. In grote delen van het blok aan de Tolhuislaan en de Rechthuisstraat is Hoog Niveau Renovatie uitgevoerd. Voor het merendeel bestaan deze renovaties uit samenvoegingen van bestaande kleine woningen in 'driepandsoplossingen' tot grotere woningen. Gelijkvloerse appartementen maar ook maisonnettes komen voor. Bij de Hoog Niveau Renovatie ingrepen worden de oorspronkelijke zadeldaken vervangen door doosdaken met langskappen, zodat voormalige zolders als woonruimte in gebruik konden worden genomen. Alleen op de panden die op een lager niveau worden gerenoveerd blijven de zadeldaken, vaak ook de dakkapel, gehandhaafd. In de op hoog niveau gerenoveerde panden worden portieken gemaakt, waardoor vele voordeuren aan de straat hun functie verliezen en worden vervangen door dichte panelen met postkasten en belinstallaties.

**Stedenbouwkundig:** Door de verschillende soorten ingrepen verliest het gesloten bouwblok z'n samenhang en valt uiteen in bouwkundige eenheden die door de wijze van renovatie worden bepaald en niet meer door de optelling van oorspronkelijke bouweenheden. Ook zijn de winkels en bedrijfsruimten nu verdwenen.

**Aantal kamers:** Het betreft nu vooral 4-kamerwoningen.

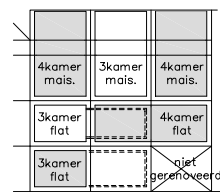
**Woonoppervlakte:** Deze varieert van 68 tot 73m<sup>2</sup>.

**Constructie:** Voor de nieuwe indelingen van de samengevoegde woningen wordt de 'droge inbouw' methode toegepast. De toen door opdrachtgevers zeer gewenste kunststof kozijnen worden op grote schaal in de voorgevels geplaatst. Veel detail en ornamentiek gaat verloren. De achtergevels worden niet, zoals elders wel gebeurt, geheel vervangen maar 'opgeknapt'. Op een aantal plaatsen is het niet gelukt om de particuliere panden aan te kopen, zodat hier en daar panden ongerenoveerd blijven.

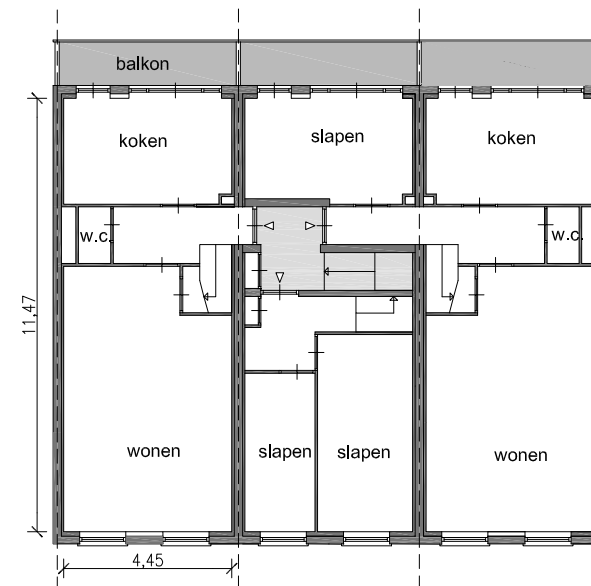
[JvdW 04/2012]



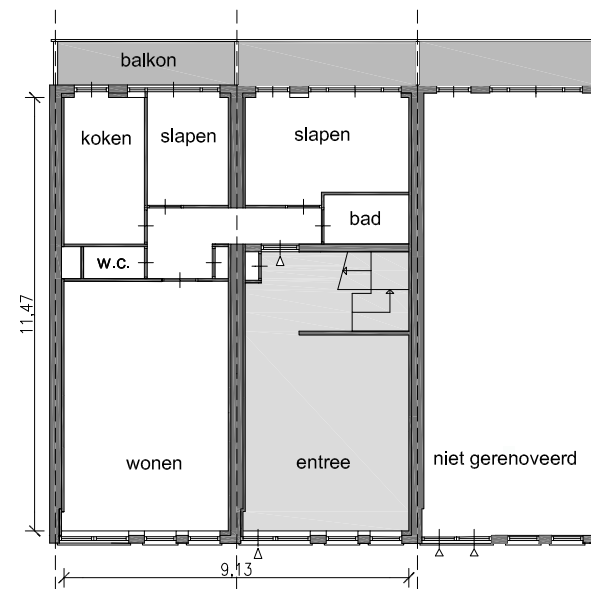
woonopp.:  
ca. 70m<sup>2</sup>



schema, 1:500



1:200, verdieping



1:200, begane grond