

2.1904.2 DILLENBURGBLOK

Adres: Feijenoordkade 7 t/m 11

Wijk: Feijenoord (postcode 3071)

Bouwjaar: 2009

Typologie: 9 maisonnettes en appartementen

Architect: LeodeJonge architecten, Rinus Roovers

Opdrachtgever: De Nieuwe Unie, nu Woonstad Rotterdam

Aannemer: GN-Bouw, Dordrecht



Bouwgeschiedenis: De Dillenburghblokken begonnen in de jaren 70 achteruit te gaan. Na een eerder plan voor vervangende nieuwbouw besloot wethouder Meijer in 1996 tot renovatie van dit bouwblok. Omdat verwerving van de bedrijfsruimten op de begane grond veel tijd kostte raakten de inmiddels leegstaande woningen verder in verval. Toen rond 2004 gestart kon worden bleek een normale renovatie door zwamvorming niet meer mogelijk. Vanwege de historische waarde van het rivierfront besloot Woonstad Rotterdam de panden toch te behouden en begon een bijzondere vorm van 'renovatie'. De voorgevels werden gehandhaafd; de daarachter gelegen casco's werden gesloopt en met nieuwe materialen opnieuw opgebouwd met de oude stramienmaten. Het deel Feijenoordkade 7 t/m 11 wordt hier als voorbeeld gedocumenteerd. De 20 woningen van 45 à 50 m² en 2 bedrijfsruimten werden horizontaal of verticaal heringedeeld tot 9 woningen met een oppervlakte van 79 tot 177 m²: royale woningen over 2 beuken met 3 tot 5 kamers. De woonkamers liggen aan de voorgevel met uitzicht over de rivier; beneden en boven maisonnettes, daartussen op de 2^e verdieping appartementen. Op de begane grond hebben enkele bewoners een atelier of kantoorruimte.

Stedenbouwkundige context: De opzet is onveranderd; dankzij de aanwezigheid van een brede kade was binnen de blokken geen parkeerterrein nodig.

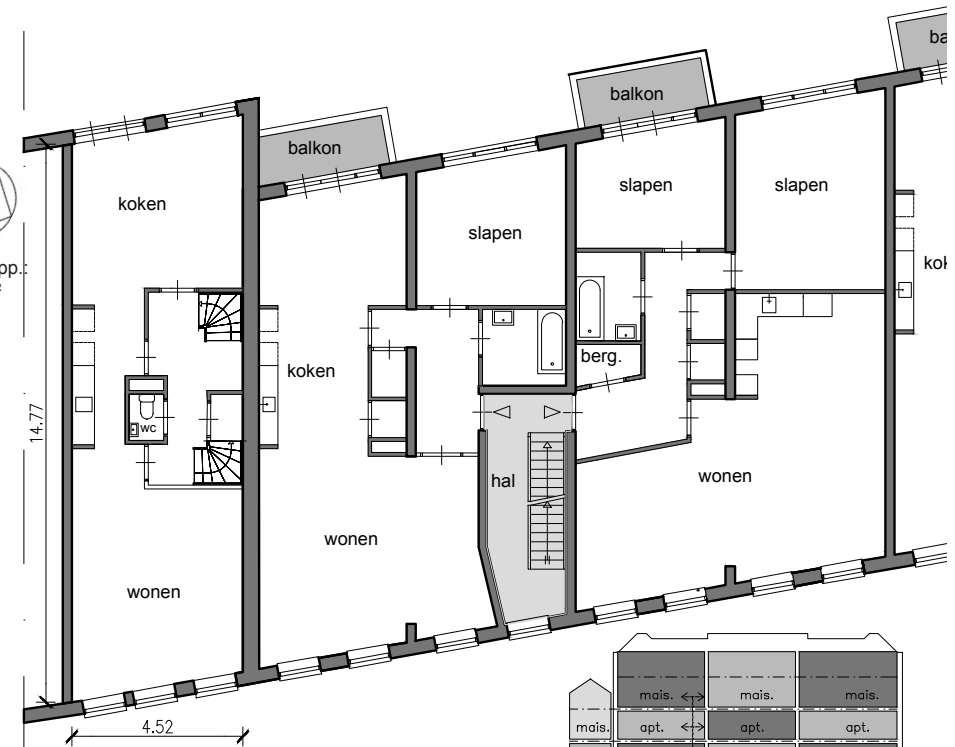
Ontsluiting: Meestal met een eigen voordeur aan de straat, soms via een portiek naar 1 of 2 woningen per verdieping.

Voorzieningen: Het binnenterrein is ingericht met privétuinen en bergingen, met ertussen een afgesloten speelertje.

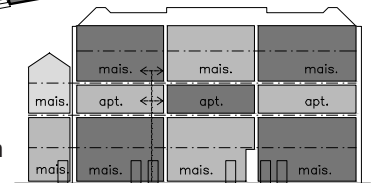
Constructie: Het casco is opnieuw gebouwd in gietbouwbeton, op een nieuwe fundering, die ook de oude voorgevel draagt, de enige feitelijke renovatie.



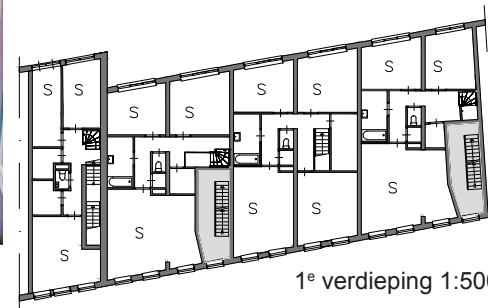
woonopp.
102 m²



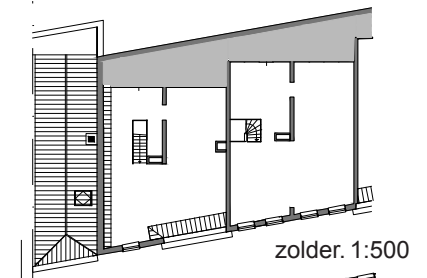
1:200 2^e verd., 1 maisonnette en 2 appartementen



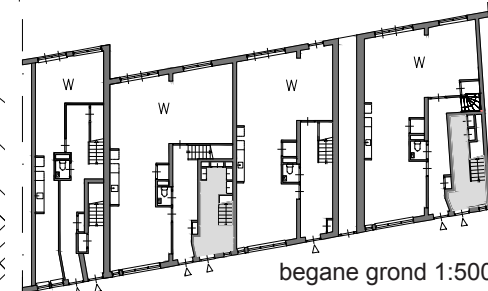
schema aanzicht woningen



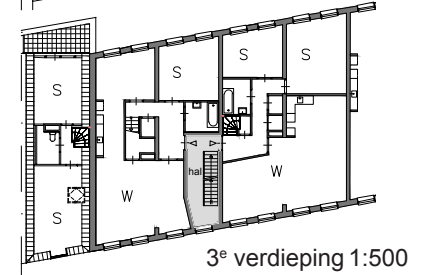
1^e verdieping 1:500



zolder. 1:500



begane grond 1:500



3^e verdieping 1:500

Rotterdam-Woont.nl