

2.1922.1 JUSTUS VAN EFFENSTRAAT (eerste renovatie)

Bouwjaar: 1982

Typologie en aantal: veranderd in 164
gestapelde maisonnettes

Architect: L. de Jonge

Opdrachtgever: Gemeentelijke Woningbedrijf

Aannemer: onbekend



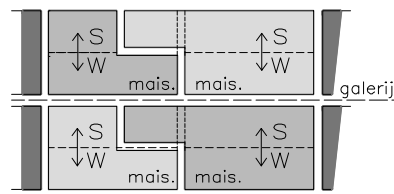
Bouwgiedenis: De woningen waren langzamerhand nogal versleten maar vooral veel te klein geworden. Behalve aan renovatie was er behoefte aan grotere woningen en ook vraag naar meer differentiatie in aantallen kamers. Met een bijdrage van Monumentenzorg was het mogelijk het complex grondig aan te pakken. Elke woning kreeg een douche en eigen centrale verwarming. De begane grondwoning werd samengevoegd met de woning erboven; door slimme doorbraken op de etage konden daar per woning 2, 3 of 4 slaapkamers gemaakt worden. Dezelfde oplossing werd ook op galerijniveau gebruikt. Om de reparaties aan het metselwerk te verdoezelen is de binnenzijde van het blok wit geverfd. De galerij is geheel herbouwd met prefab betonelementen.

Ontsluiting: De begane grondwoningen hebben een eigen ingang aan de binnenhof, die van de 1^e etage is vervallen. Op galerijniveau verviel de helft van de ingangen. Een deel van de trappenhuizen is buiten gebruik gesteld vanwege de moeilijke beheersbaarheid. Door gebrek aan geld zijn ook de liften niet meer in gebruik.

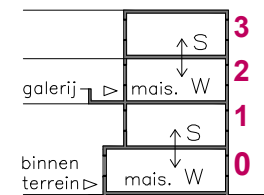
Voorzieningen: Het centrale gebouw is omgebouwd tot kinderdagverblijf en enkele andere voorzieningen.

Aantal kamers: Het aantal kamers per woning is 3, 4 en 5.

Woonoppervlakte: Het woonoppervlak varieert van 90 tot 115 m².



vooraanzicht schematisch

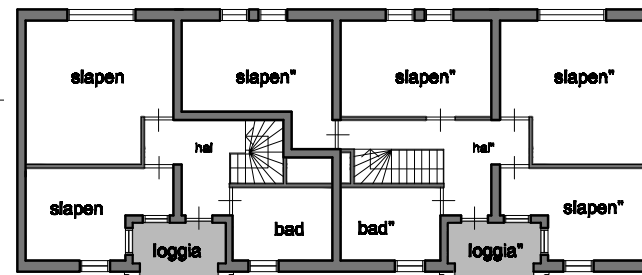


doorsnede 1:500

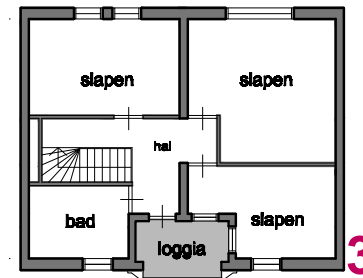


woonopp.:
2x 90 m² en
2x 115 m²

ext. berging:

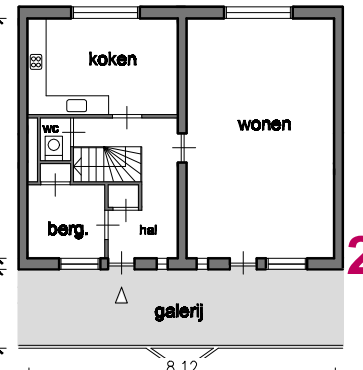


derde verdieping, varianten 3 (rechts), 2 en 4" slk

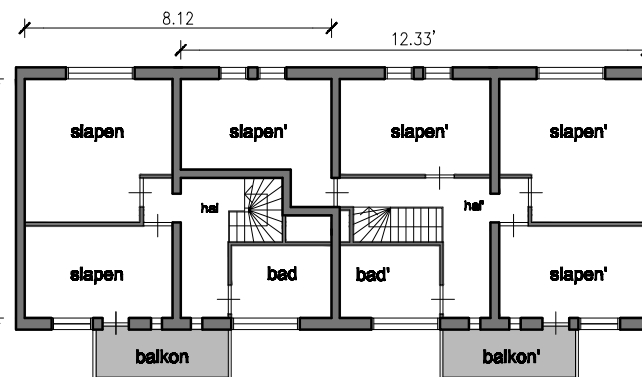


3

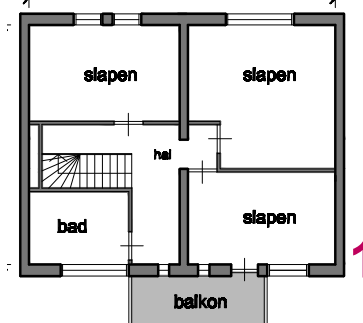
tweede verdieping, 1:200



2

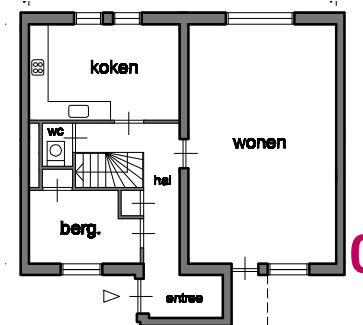


eerste verdieping varianten 3 (rechts), 2 en 4' slk.



1

begane grond 1:200



0