

2.1924.1 HET WITTE DORP 1986

Adres: Barkastraat, Bomstraat, Damloperstraat e.a.

Wijk: Oud Mathenesse (postcode 3028)

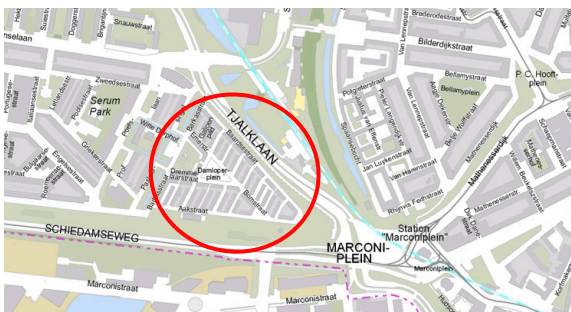
Bouwjaar: 1986 / 1990 (2 fasen)

Typologie: eengezinswoningen

Architect: Paul de Ley

Opdrachtgever: Gemeentelijk Woningbedrijf Rotterdam

Aannemer: onbekend

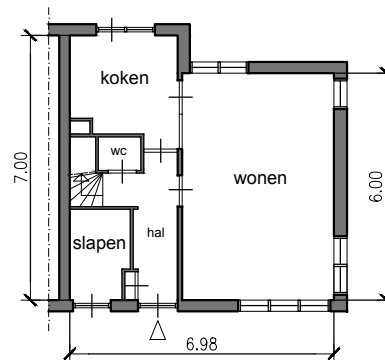


Bouwgeshiedenis: In 1974 werd de slechte staat geconstateerd van het plan van J.J.P. Oud uit 1924. Betonplaten waarop de woningen waren gesitueerd waren 30 à 40 cm gezakt. Dit had scheurvorming tot gevolg en uiteindelijk vochtproblemen. Volgens zeggen heeft het heien van de europoint torens aan deze problemen bijgedragen. Een renovatie in 1977 mocht niet baten: het samenvoegen van woningen en het inbouwen van zware douches, leidde tot nog meer verval. In 1985 werd bekend dat het witte dorp zou worden gesloopt. Er werd internationaal campagne gevoerd voor het behoud ervan. Zo werd in Duitsland (waar Oud o.a. in het Bauhaus furor gemaakt) "Komitee Weisses Dorf" opgericht. Het mocht echter niet baten. Op 31 mei 1986 vond de verkiezing plaats door de bewoners, wat het winnende ontwerp (er waren drie inzendingen) zou worden voor het nieuwe dorp. In 1987 werd de sloop ingezet.

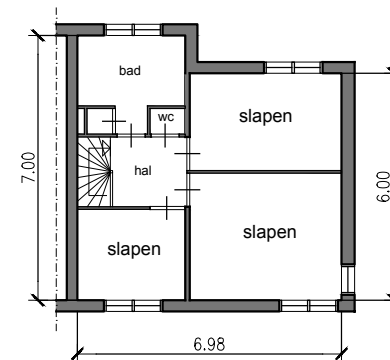
Stedenbouwkundig: Het nieuwe dorp lijkt qua grootte en aantal woningen op het oude. Het driehoekige terrein werd behouden, maar het stratenplan werd echter geherstructureerd. De centrale plek met speeltuin kwam in dit nieuwe plan terug. Het karakter van de witte woningen met de schuine rode daken verdween echter en werden vervangen door blokken met platte daken.

Aantal kamers: Het hele plan bestaat uit 7 woningtypen in grootte variërend van drie tot zes kamers.

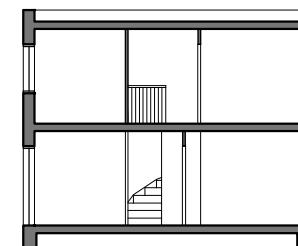
Oppervlakte: Het meest voorkomende woningtype heeft een grondoppervlak van 7,25m bij 7,5m.



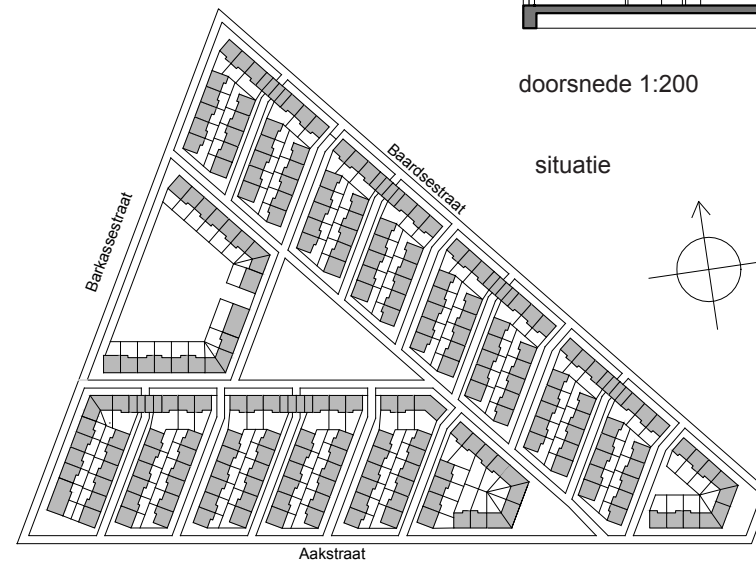
1:200, begane grond



1:200, tweede verdieping



doorsnede 1:200



situatie