

## 2.1939.1 DENNEHOVE

**Adres:** Schiedamse Vest 2-40

**Wijk:** Cool (postcode 3011)

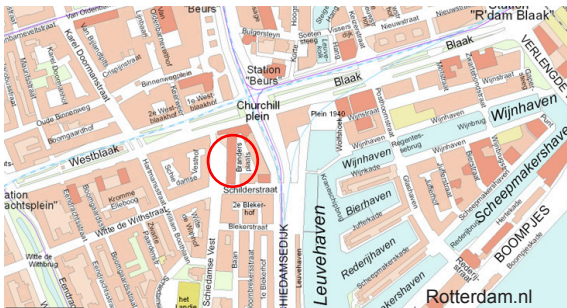
**Bouwjaar:** 1939

**Typologie en aantal:** 36 appartementen,  
12 studio's en 6 winkels

**Architect:** J. Wils

**Opdrachtgever:** onbekend

**Aannemer:** Bouwmaatschappij Berkenrijns



**Bouwgeschiedenis:** Kort voor het bombardement op Rotterdam in 1940 werd het gebouw Dennehove van de Haagse architect Jan Wils gerealiseerd. Het sloot toen nog aan op de oude Bijenkorf van Dudok (ook qua stijl waren de gebouwen verwant); het gebouw lag in het verlengde van de Coolsingel. Tijdens het bombardement werd de Bijenkorf grotendeels verwoest; een nieuw gebouw werd op de huidige locatie gerealiseerd. Met de wederopbouw werd ook het tracé van de Coolsingel verschoven, waardoor Dennehove op een minder prominente locatie kwam te liggen. In een bouwtijd van minder dan één jaar ontstond het woongebouw met winkelruimtes op de begane grond in staalskeletbouw.

**Ontsluiting:** Tussen de winkels zijn drie trappenhuisjes gesitueerd. Op de 1e t/m 6e verdieping werden per trappenhuis telkens twee woningen per verdieping ontsloten. De appartementen hadden hun woonkamer aan de Schiedamse Vest en de slaapkamers, keuken en badkamer aan de binnenhof. De studio's op de 7e verdieping ('vrijgezellenflats' genoemd) kenden een corridorontsluiting.

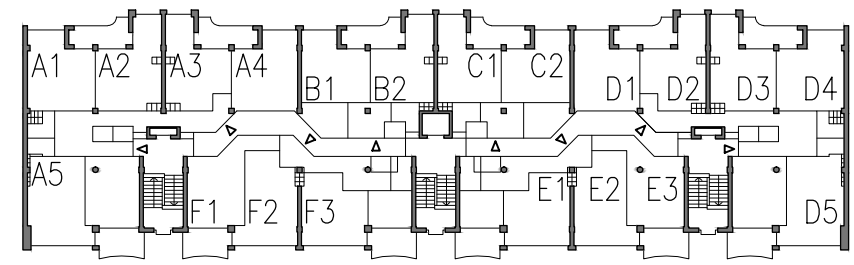
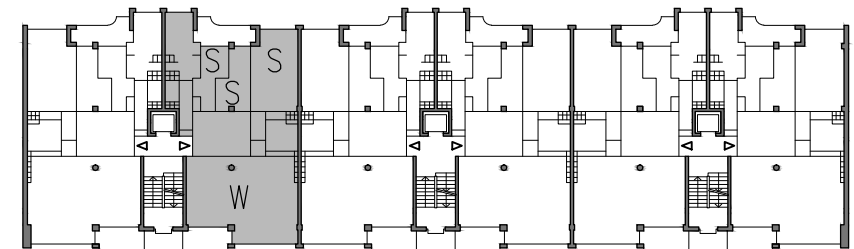
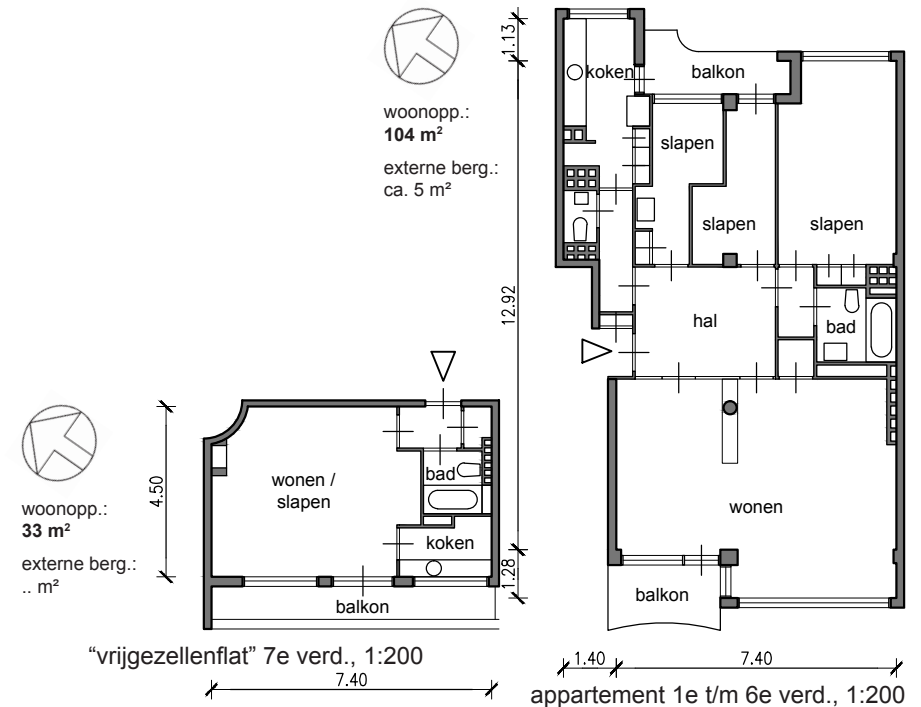
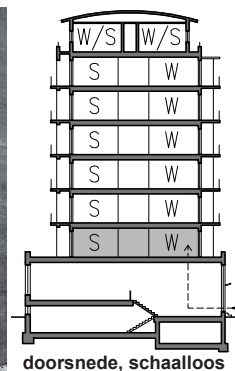
**Voorzieningen:** Alle woningen en winkels hadden centrale verwarmingsinstallatie. Ter voorkoming van het toen voornaamste bezwaar tegen flatgebouwen: het lawaai van de burens, werd bijzondere aandacht aan een goede geluidsisolatie besteed: tussen de staalconstructie en de vloer en tussen balkeninden werd kurk toegepast. Plafonds waren van geluidwerende matten en opgevuld met zand en voor de woningscheidende wanden werd een bijzonder soort isolerende steen met spouwen ertussen gebruikt.

**Aantal kamers:** Vierkamerwoningen en eenkamer-studio's.

**Woonoppervlakte:** Ongeveer 104 m<sup>2</sup> (woningen) en 29 - 38 m<sup>2</sup> (studio's).

**Constructie / bouwstelsel / materiaalgebruik:** Het gebouw werd gerealiseerd in staalskeletbouw, een toen ongebruikelijke bouwwijze in de woningbouw. Hierdoor kon Dennehove in een korte tijd gerealiseerd worden. De gevels zijn van geel-grijze en mat glazuurde bakstenen in Noors verband. De ramen en balkonbalustrades waren van staal.

**Renovatie:** In 1989 werd het gebouw door Van Rassel Architecten gerenoveerd en is sindsdien in gebruik als studenthuisvesting. Zowel de staalconstructie als ook de meeste wanden zijn gehandhaafd met soms kleine wijzigingen voor een betere geluidsisolatie. De stalen kozijnen werden door kunststof kozijnen met een grovere geleiding vervangen.



Rotterdam-Woont.nl