

3.1950.1 PRINS HENDRIKKADE

Adres: Prins Hendrikkade-Meeuwenstraat-Maaskade

Wijk: Noordereiland (postcode 3071)

Bouwjaar: 1950

Typologie en aantal: 131 appartementen en bedrijfsruimten

Architect: Dürrer en de Vries

Opdrachtgever: Philips pensioenfonds

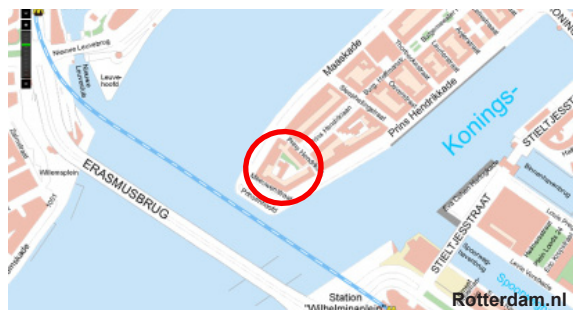
Aannemer: onbekend



2011 gevels vanaf Erasmusbrug



2011 hoek Maaskade-Meeuwenstraat



Bouwgeschiedenis: Dit bouwblok uit de wederopbouwperiode is in 1950 gebouwd op de westpunt van Noordereiland. De oorspronkelijke bebouwing is in de eerste dagen van WOII gesneuveld door Nederlands geschut dat de opmars van Duitse soldaten probeerde tegen te houden.

Stedenbouwkundige context: Het appartementencomplex bestaat uit een bouwblok van vier lagen, deels met kap, aan de Prins Hendrikkade, Meeuwenstraat, Maaskade en Prins Hendrikstraat. Aan de Maaskade is het blok verbijzonderd met een kap en zijn er op de begane grond enkele bedrijfsruimten gesitueerd. Dit bouwdeel lijkt aan te sluiten op de wederopbouwplannen van Witteveen, terwijl de andere zijdes van het bouwblok, van dezelfde architect, passen in de moderne wederopbouw van Van Traa. Het binnenterrein is vrij toegankelijk en hier is later een schooltje gebouwd.

Ontsluiting: Portieken met elk 8 appartementen. 2 appartementen per verdieping, met uitzondering van enkele portieken aan de Maaskade waar op de BG bedrijfsruimten zijn gesitueerd.

Aantal kamers en oppervlakte: Het complex bevat 131 appartementen. Een deel van de appartementen aan de Maaskade heeft een zolderverdieping met 2 extra slaapkamers. Alle woningen hebben een berging in het souterrain. Per verdieping liggen aan het trappenhuis een drie- en een vierkamerwoning met zgn wisselkamer. De woonkamer en slaapkamer en-suite zijn in veel gevallen tot een grotere woonkamer samengevoegd.

Constructie: De woningen zijn flexibel indeelbaar door het gebruik van stalen kolommen en balken met houten vloeren. De gevels zijn van geel metselwerk met een sierlijst onder de dakrand. Aan de west en zuidgevel bevinden zich witgestucte balkons met lage borstweringen om het prachtige uitzicht vanuit de woning te garanderen.

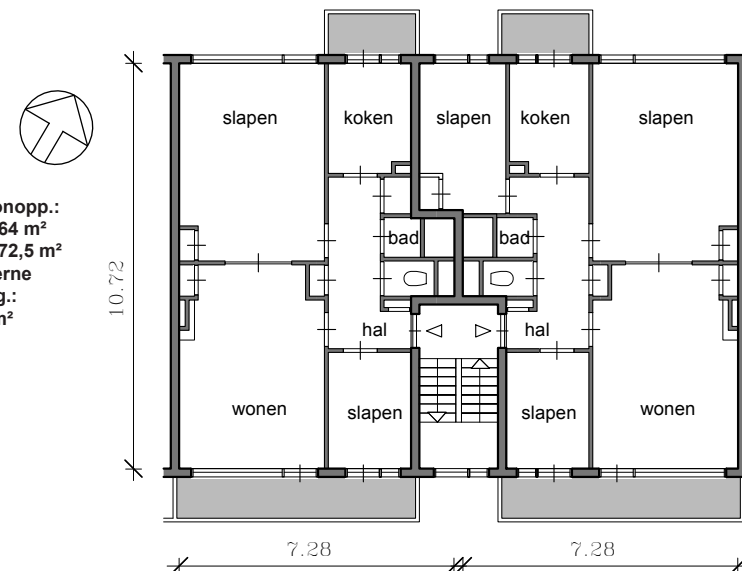
Eigendom: Philips pensioenfonds heeft de appartementen als huurwoningen laten bouwen. In de loop der tijd zijn de appartementen aan de huurders verkocht. Er wonen veel oud-schippers en eerste eigenaar bewoners.



2011 hoek Meeuwenstraat-Prins Hendrikkade



2011 hoek Maaskade-Meeuwenstraat



woonopp.:
3k: 64 m²
4k: 72,5 m²
externe
berg.:
11 m²

1:200 3k- en 4k-portiekwoning



1:2000 situatie met schoolgebouw op binnenterrein



1:1000 Gevel Meeuwenstraat

Rotterdam-Woont.nl