

### 3.1951.1 HOOGSTRAAT

**Adres:** Zijl, Hoogstraat

**Wijk:** Stadsdriehoek (postcode 3011)

**Bouwjaar:** 1951

**Typologie en aantal:** 16 maisonnette-woningen (2x8)

**Architect:** H. Bakker

**Opdrachtgever:** NV Mij tot exploitatie van onroerende goederen 'De Wereldhaven'

**Aannemer:** onbekend



**Bouwgiedenis:** De N.V. Wereldhaven is met directeur Arkenbout een van de grootste projectontwikkelaars in de Rotterdamse wederopbouw die de meeste gebouwen in de binnenstad heeft gerealiseerd. In de Hoogstraat kwamen, net als elders in de binnenstad, etalagewinkels tot stand met woningen erboven die aan de achterliggende exploitatiestraat werden ontsloten.

**Stedenbouw:** Langs de Hoogstraat liggen 8 winkelpanden. Hierboven vier bouwlagen met maisonnettewoningen met portieken aan het Zijl. In de geknikte kopgevel zijn 2 hogere kantoorgebouwen geplaatst, aan weerszijden van een bestaand gebouw. Tegenwoordig zit Bram Ladage op de begane grond.

**Typologie, oppervlakte en kamers:** Vier portieken bieden toegang tot vier woningen waarvan 2 woningen een extra slaapkamer hebben. De woningen beschikken over een langgerekte woon/eetkamer met keuken en loggia aan de winkelstraat. Aan de rustige achterstraat het Zijl heeft het gebouw een opvallend plastische gevel met dakterrassen op de achteringangen van de winkels en een reeks van betonnen balkons. Een spiltrap leidt binnen de woning naar de 2<sup>e</sup> woonlaag met 3 slaapkamers, een badkamer en een klein balkon.

**Constructie:** De gevels zijn gemetseld en bevatten betonnen elementen. De binnenmuren zijn van kalkzandsteen, cusveller betonvloeren zijn toegepast in combinatie met houten balken.



1953 Hoogstraat



1953 Het Zijl

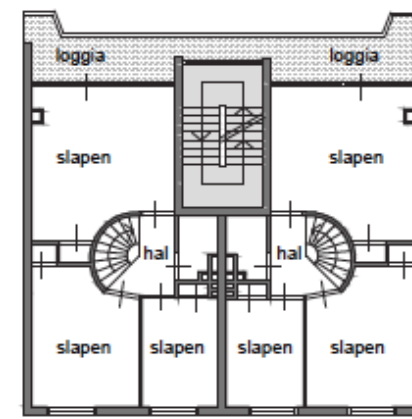


2011 Zijl (zuidzijde aan de kade)

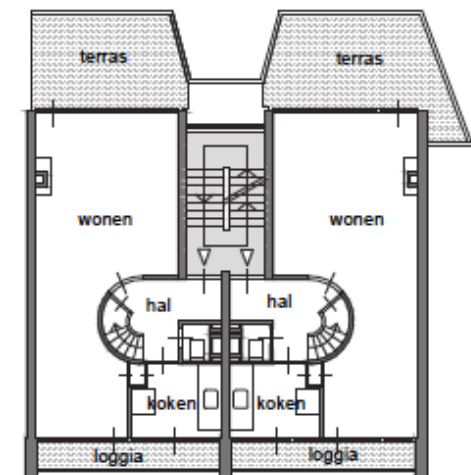


woonoppervlakte.:  
60m<sup>2</sup>

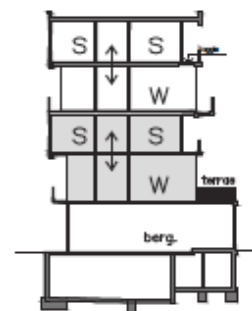
ext. berg.:  
?



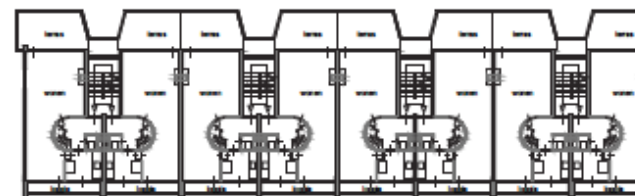
1:200 maisonnette tweede verdieping



1:200 maisonnette eerste verdieping



doorsnede 1:500



woonlaag eerste verdieping 1:500