

### 3.1953.1 DORDTSELAANFLAT

**Adres:** Dordtselaan 1-21, Mijnsherenlaan

**Wijk:** Charlois, Tarwewijk, (postcode 3081)

**Bouwjaar:** 1953

**Typologie en aantal:** 27 galerijwoningen met 4 winkels en 112 portieketagewoningen

**Architect:** S. van Embden en R. van Andel

**Opdrachtgever:** NV Verzekeringsmij De Nederlanden van 1945

**Aannemer:** Firma Gebroeders Castelijin



**Bouwgeshiedenis:** Kenmerkend is de grote variatie binnen het bouwblok. Veel verschillende woningtypes, een gemeenschappelijke binnentuin, diverse winkels en een lagere school dragen bij aan een gemengd stedelijk milieu. In de jaren zestig werd het metroviaduct gebouwd dat pal langs het complex voert.

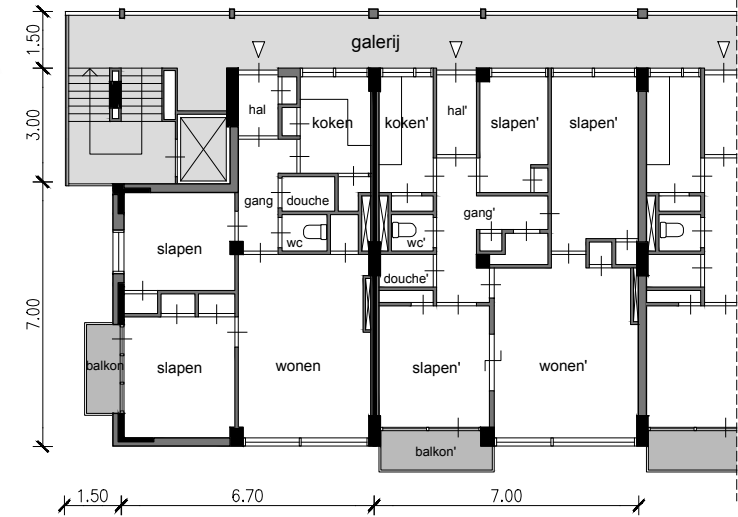
**Stedenbouwkundige context:** De Dordtselaanflat markeert de noordpunt van de Millinxbuurt en ligt aan een driehoekig plantsoen nabij het drukke kruispunt van de Dordtselaan en Putselaan-Brielselaan; hoofdwegen die dateren uit de vooroorlogse plannen voor Zuid van stadsarchitect W.G. Witteveen. Flat en etagewoningen vormen een taps toelopend bouwblok met een groen binnenterrein, begrensd door een schoolgebouw. De gemetselde portiekwoningen sluiten aan bij de buurt uit de jaren dertig, bestemd voor arbeiders die bij de graansilo's aan de Maashaven werkten.

**Typologie, oppervlakte en kamers:** De flat heeft 8 verdiepingen met elk 5 galerijwoningen. De top vormt een afwijkende 9° bouwlaag met 7 eenkamerwoningen voor vrijzellers met een gemeenschappelijk dakterras. De gezinswoningen zijn 70 m<sup>2</sup> (woonkamer, drie slaapkamers, keuken, toilet en doucheceel). De balkons bevinden zich aan de voorgevel en aan de oostelijke zijgevel. Aan deze zijde bevindt zich ook een ruim entreeportaal met een glazen trappenhuis. In de kelder zijn bergingen en op de begane grond liggen 5 winkels met grote etalageramen, vitrines en hardstenen plinten en stoepen.

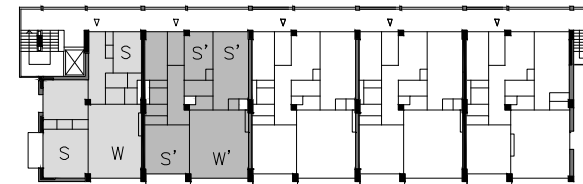
**Constructie:** De flat heeft een betonskelet met gemetselde geveldelen. Balustrades en balkonhekken zijn uitgevoerd in geperforeerde schokbetonnen vormstukken. De verdiepingvloeren zijn afwisselend van beton en houten balklagen. Er zijn holle baksteenvloeren van het merk Nehobo toegepast.



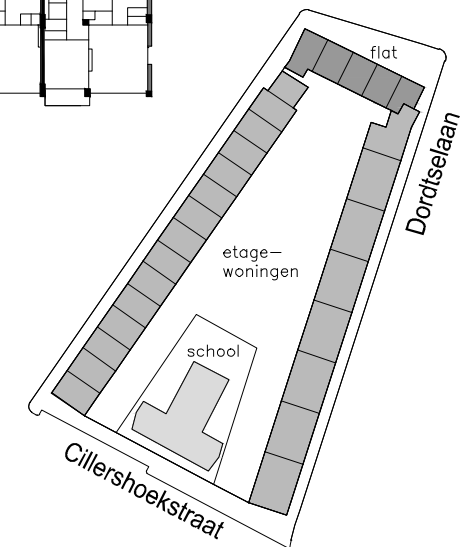
woonopp.:  
70m<sup>2</sup> pp.



1:200, appartement



woonlaag, 1:500



situatie, 1:2000