

3.1955.4 BROEDERKLOOSTER

Adres: Schiedamseweg 250

Wijk: Tussendijken (postcode 3025)

Bouwjaar: 1955

Typologie en aantal: klooster, ± 40 bewoners

Architect: J. Hendriks, W. van der Sluys en L. van de Bosch

Opdrachtgever: Congregatie van de Eerwaarde Broeders van de Onbevleete Ontvangenis, Maastricht

Aannemer: Gebroeders Van Heeswijk, Best



Bouwgeschiedenis: Prix de Rome-winnaar J.P.L. Hendriks richtte in 1939 te Rotterdam een maatschap op. In de naoorlogse periode ontwierp het bureau meerdere katholieke kerken en kloosters in sobere traditionele stijl in baksteen en beton. Later waren architecten als Campman en Tennekes aan het bureau verbonden; tegenwoordig heet het bureau De Jong, Gortemaker, Algra. In 2005 werd de Architectengroep Duintjer overgenomen. Het broederklooster bestaat uit twee langgerekte vleugels. Beide vleugels hebben drie verdiepingen en zijn verbonden met een tussenlid. Haaks op de studievleugel ligt een uitgebouwde kapel die wordt gemarkeerd met een klokkentoren. De achtertuin wordt begrensd door gemetselde erfscheidingen. In beide vleugels liggen op de verdiepingen aan lange gangen de kleine slaapkamers van de monniken.

Stedenbouwkundige context: In de schuin gelegen iets hogere hoofdveugel bevindt zich de entree, aan een voorplein. De studievleugel ligt pal aan de Schiedamseweg.

Voorzieningen: De begane grond omvat entree, refter (eetzaal) met keukens, een gastenkwartier met spreekkamers, een bibliotheek, studeerkamers en een recreatiezaal met erboven de kapel.

Woonoppervlakte: De oppervlakte van een slaapcel is 14 m²; sanitaire voorzieningen zijn gemeenschappelijk.

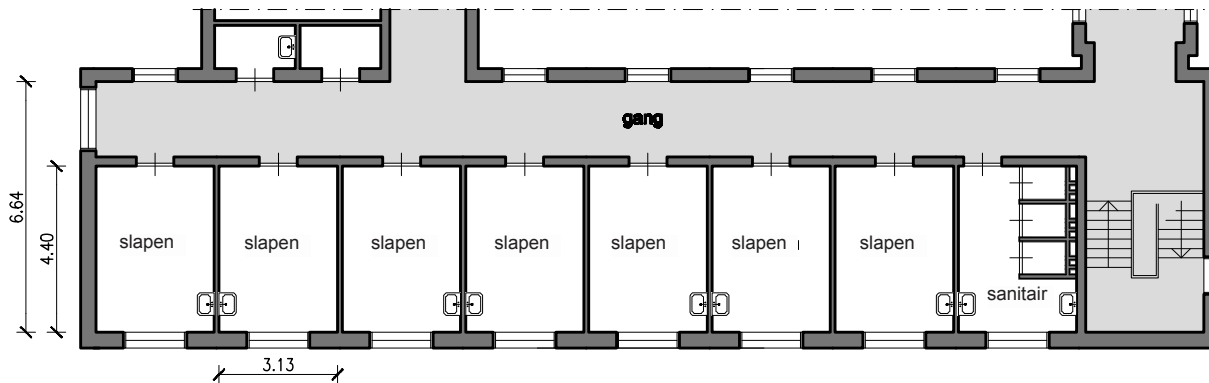
Constructie: Dragende gemetselde muren, vloeren van gewapend beton; gemetselde gevels van handvormsteen. In de gevels zijn de cellen af te lezen aan de rijen vierkante vensters, telkens geplaatst op gelijke afstand. Ter plaatse van de eetzaal en de bibliotheek op de begane grond wordt het strakke ritme van de vensters onderbroken met een vijftal kolommen met gemetselde bogen voor een grote glaspu. Bij de kapel eenvoudig siermetselwerk, gebrandschilderde ramen en glas-in-lood. Trappen en bordes zijn uitgevoerd in natuursteen.

[JvG 10/2011]

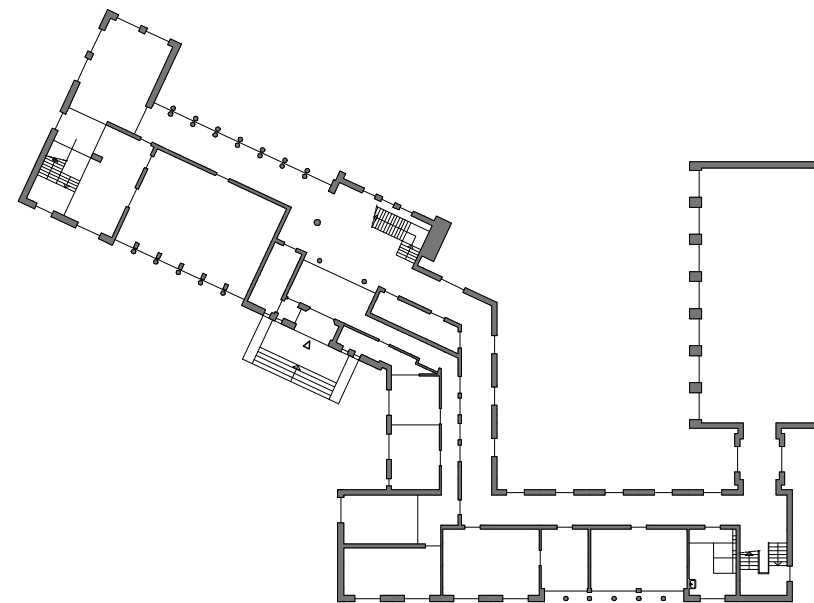
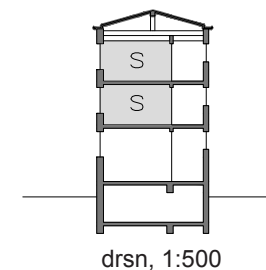


slaapkamers.:
14 m²

gemeenschappelijke
ruimte:
.. m² pp



1:200 kloosterkamers



gemeenschappelijke ruimten bg, 1:500