

3.1956.2 ZOMERLAND

Adres: Bichon van IJsselmondelaan, Burge-meester Hazenberglaan

Wijk: Groot-IJsselmonde (postcode 3078)

Bouwjaar: 1956

Typologie en aantal: 42 portiekflatwoningen (2x12 en 1x18 woningen)

Architect: C. Slob

Opdrachtgever: N. Roos, Rotterdam

Aannemer: N. Roos, Rotterdam



Rotterdam.nl

Bouwgeschiedenis: De wijk Zomerland ligt op de binnendijkse gronden die vroeger in de winter onder water kwamen te staan. Zomers was het weidegrond. In de jaren dertig werd het terrein opgehoogd met baggerslib en deels bebouwd. Het zuidelijke deel van Zomerland werd na de oorlog opgehoogd en bebouwd met woningen.

Stedenbouw: Kenmerkend zijn de woonhoven met portiek-etagebouw en eengezinswoningen aan collectieve tuinen. Centraal in de wijk ligt een langgerekt plantsoen en een winkelplein. Langs de noordzijde domineren 3 hoge galerijflats die zijn ontworpen door C. Slob.

Typologie, oppervlakte en kamers: De portiek-etagewoningen van Slob zijn ondergebracht in bouwblokken van 4 lagen. Op de begane grond liggen bergingen en per portiek 2 garages en 2 'schuilkelders'. De ruime 3-kamerwoningen van 80 m² waren bedoeld voor de middenstand. Aan de L-vormige woonkamer ligt een ruim balkon met uitzicht op de groene hoven. De voorgevel heeft een subtiele vlakverdeling met licht en donkergekleurde bakstenen, witgekalkte betonnen randen en 'zwevende' balustrades van de loggia's.

Constructie: De bouwblokken hebben gemetselde buitengevels. De binnenmuren zijn van blokken met betonvulling.



2011 voorgevel



2011 achtergevel

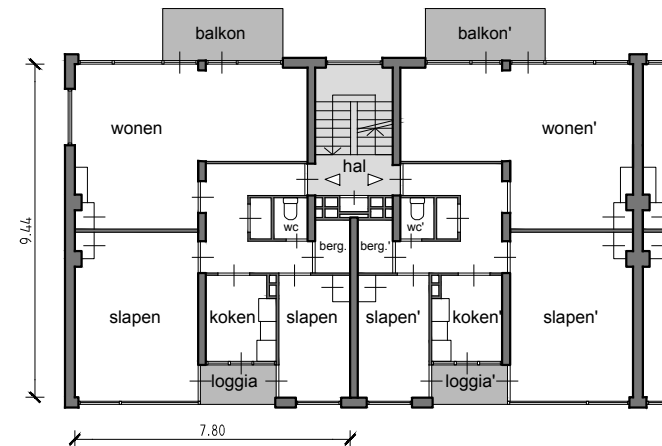


2011 entree

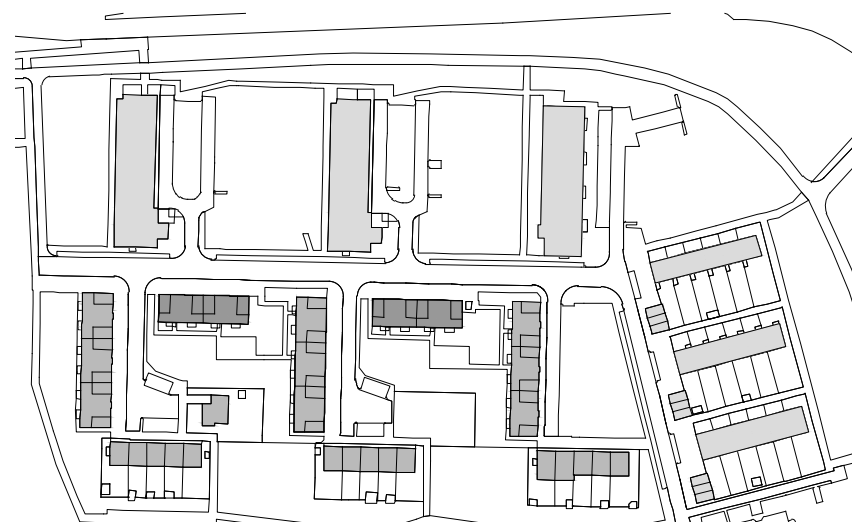


woonoppervlakte.: 65m²

ext. berg.: ?



1:200 2 woningen aan een portiek



situatie, 1:2000