

3.1958.2 RVS-FLAT

Adres: Suze Groeneweglaan 13-133

Wijk: Middelland (postcode 3021)

Bouwjaar: 1956

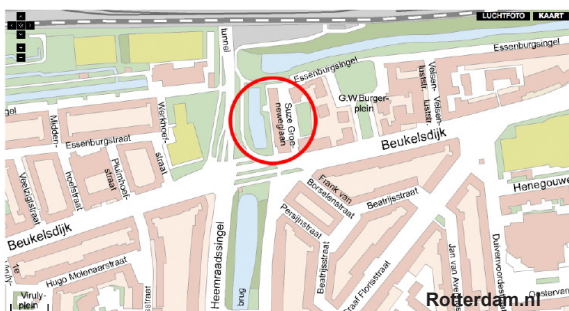
Typologie en aantal: 164 galerijflats

Architect: mevr. Ir. W. Jansen i.s.m. bureau

Kuiper, Gouweter, De Ranitz en Bleeker

Opdrachtgever: N.V. Rotterdamsche Verzekering Sociëteiten (RVS)

Aannemer: N.V. aannemerscombinatie S.S.N. te Schiedam



Bouwgeshiedenis: De flat is gebouwd op initiatief van de Stichting tot Bevordering van de Huisvesting van de Werkende Vrouw. Reeds in 1938 waren er plannen om woningen te realiseren voor werkende vrouwen. Het ontwerp is afgestemd op de oorspronkelijke doelgroep: alleenstaande werkende vrouwen. Bij de opening van de flat was een deel van de woningen ter beschikking gesteld aan oudere echtparen en onvolledige gezinnen. Het bouwproject is gefinancierd door de N.V. Rotterdamsche Verzekering Sociëteiten (R.V.S.) en met behulp van een van rijkswege beschikbaar gestelde hoogbouwpremie.

Stedenbouwkundig: De oriëntatie van de flat is noord-zuid met de galerijen aan de oostzijde en de woonkamers en kleine slaapkamer aan de westzijde. Aan de westzijde ligt een vijver welke de afsluiting vormt met het openbaar groen.

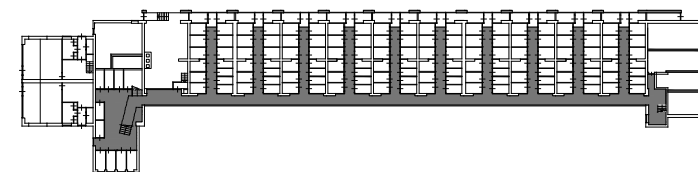
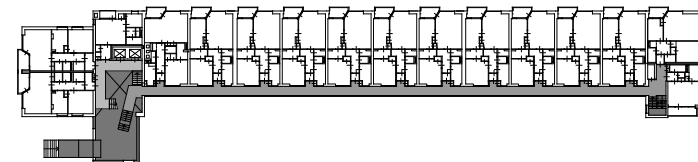
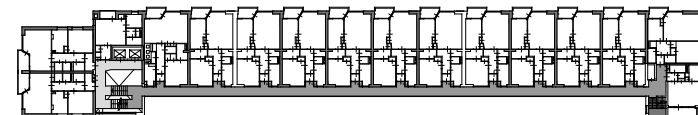
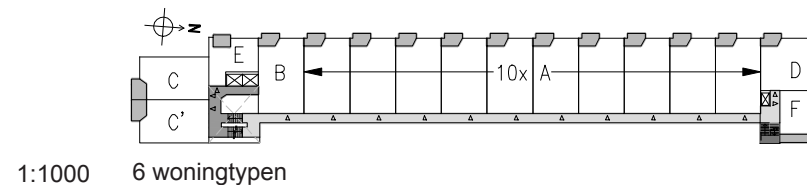
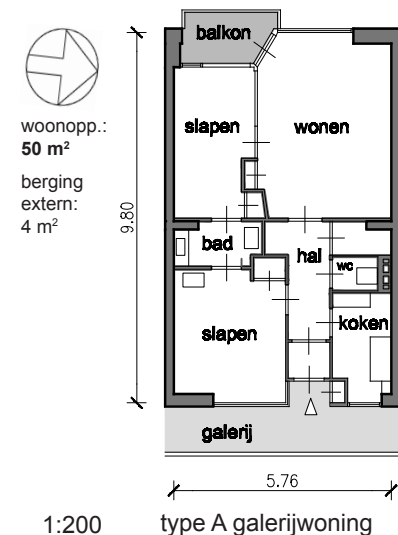
Ontsluiting: Galerijen met 2 liften en een ruimte entreehal.

Voorzieningen: Een groot terras nabij de vijver voor alle bewoners en een buitenruimte over een groot gedeelte van het dak met een pergola. Alle ramen konden oorspronkelijk van binnenuit worden gewassen. Balustraden met aluminium trogplaten. Keuken met zwart-wit betegelde spoelbak, koelkast en heetwaterapparaat. CV.

Aantal kamers en oppervlakte per woning: per verdieping 10 driekamerwoningen (50m²), 3 tweekamerwoningen (ca. 30m²) en 2 éénkamerwoningen (ca. 25m²).

Constructie: Het gebouw is opgetrokken in betonnen muren t/m de tweede, in baksteen t/m de zesde en kalkzandsteen t/m de tiende verdieping. Alle vloeren zijn van gewapend beton. Noord- en zuidgevel zijn van gewapend beton en bekleed met verglaasde steen.

Restauratie: in 2009 is de flat geplaatst op de lijst van voorlopige gemeentelijke monumenten. Het merendeel van de bewoners is eigenaar en zet zich in voor zorgvuldig onderhoud in de toekomst.



1:1000 begane grond (bergingen), tweede en zesde verdieping

Rotterdam-Woont.nl