

3.1959.1 DURA-COIGNET

Adres: Homerusstraat, Sophoclesstraat, etc.

Wijk: Lombardijen (postcode 3076)

Bouwjaar: 1959

Typologie en aantal: 14 bouwblokken met totaal 512 portiekflats

Architect: E. Groosman

Opdrachtgever: Gemeente Rotterdam, Dienst Volkshuisvesting

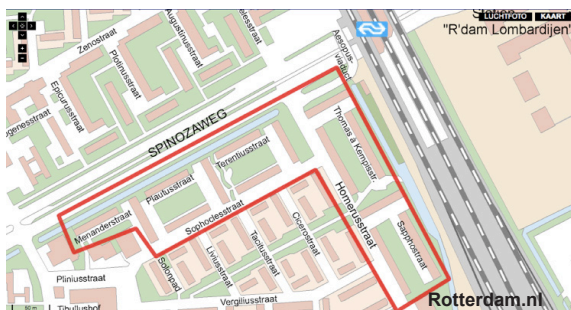
Aannemer: Dura-Coignet NV



2010 Homerusstraat



2010 binnenplaats Terentiusstraat



Bouwgiedenis: Na de Tweede wereldoorlog hebben gemeenten en aannemers vooral in Rotterdam alle zeilen bijgezet om grote aantallen woningen te produceren. De Rotterdamse aannemer Dura heeft in de jaren '50 vanuit Frankrijk het bouwstelsel Coignet in Nederland geïntroduceerd, met eigen aanpassingen zodat het voldeed aan de Nederlandse bouwregelgeving. Samen met architect Groosman heeft Dura in de regio Rotterdam op verschillende locaties deze woningen gerealiseerd, waaronder Zuidwijk, Spijkenisse en Vlaardingen. De portiekwoningen waren destijds een luxe. In de jaren '90 is het merendeel van de woningen gesloopt. In Lombardijen zijn de meeste bouwblokken in het 'Dura-Coignet cluster' gemoderniseerd en aan de buitenkant geïsoleerd.

Ontsluiting: portiekflats zonder lift, 3 of 4 lagen op onderbouw (bergingen).

Stedenbouwkundig: de flats hebben 2 balkons aan voor- en achtergevel. De woonkamers liggen aan het binnenterrein zodat ouders toezicht hebben op de spelende kinderen.

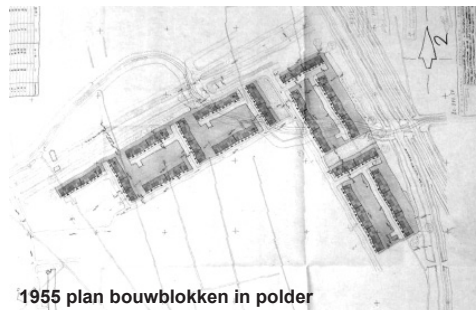
Voorzieningen: bergingen voor alle woningen en garages op de begane grond.

Aantal kamers en oppervlakte per woning: drie- en vierkamerwoningen op de koppen. Driekamerwoningen zijn ca. 75 m² groot, de vierkamerwoningen ca. 85 m².

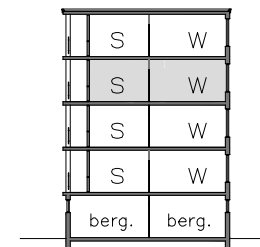
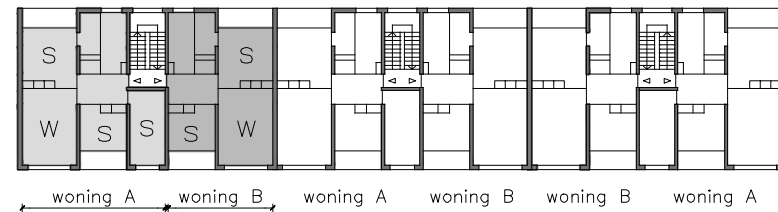
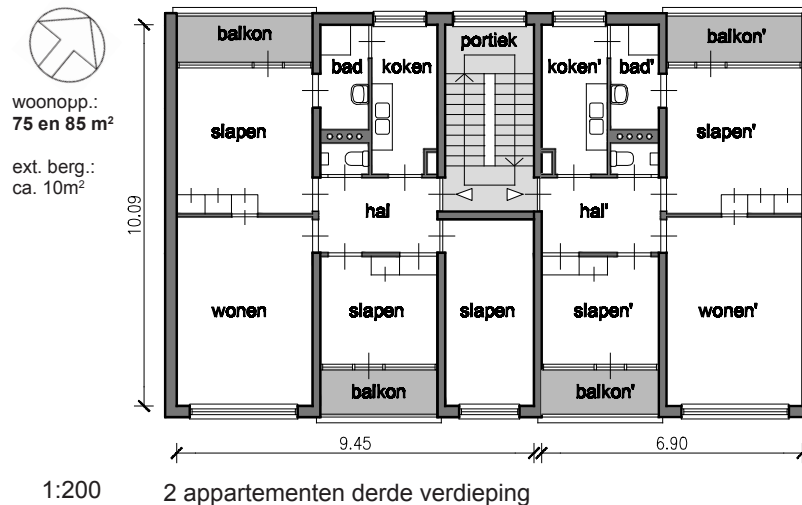
Constructie: prefab betonnen wanden en vloeren met houten kozijnen en stalen balkonhekken. Volgens het Franse Coignet-systeem waren de gevels vloerdragend wat niet was toegestaan volgens de Nederlandse wetgeving, daarom zijn de woningscheidende wanden dragend gemaakt.



1960 aanbouw



1955 plan bouwblokken in polder



drsn. 1:500