

3.1959.2 STUDENTENHUIS MAASBOULEVARD

Adres: Achterharingvliet 14-68

Wijk: Stadsdriehoek (postcode 3011)

Bouwjaar: 1959

Typologie en aantal: 184 studentenkamers met gemeenschappelijke voorzieningen

Architect: Architectenbureau Postel

Opdrachtgever: Stichting voor studenten-huisvesting

Aannemer: Dura's aannemingsmaatschappij NV



2011 gevel Maasboulevard



2011 Maasboulevard met trappenhuis op de kop



1964 oorspronkelijke gevel aan Maasboulevard



1964 oorspronkelijke gevel Achterharingvliet

Bouwwgeschiedenis: Met de vestiging van de Economische Hogeschool (nu Erasmus Universiteit) aan de oostzijde van Rotterdam heeft de lange, smalle locatie (88x10m) parallel aan en enkele tientallen meters van het Haringvliet de bestemming studentenhuisvesting gekregen. Voor studenten een uitermate geschikte locatie, nabij het centrum met voorzieningen en openbaar vervoer. In de plint is een rijwielstalling en bedrijfsruimte opgenomen; op de vijfde verdieping bevonden zich twee eenheden van elf kamers voor vrouwelijke economiestudenten; enkele verblijven voor gastdocenten en/of gaststudenten en een beheerderswoning. Toen de bouw gereed was werden alle kamers verhuurd met vaste inrichting: een garderobekast, een bed met matras en schrijftafel met stoel.

Stedenbouwkundige context/ontsluiting: Vanwege de diepte van het kavel en om een lange corridorontsluiting te vermijden, is het gebouw opgedeeld in vijf moten met een eigen stijtpunt, waarvan één op de kop aan de westzijde. Alleen dit trappenhuis met 4 iets grotere kamers per laag, was (oorspronkelijk) voorzien van een lift, die tot en met de dakverdieping stopte, zodat bewoners van de bovenste lagen van de andere stijtpunten via een dakgang naar hun woning konden. De overige vier stijtpunten hebben per eenheid achttien kamers over twee verdiepingen. In de jaren '80 is tussen dit gebouw en het Haringvliet nog een tweede blok gerealiseerd.

Voorzieningen: De gemeenschappelijke ruimten zijn een ontbijt-lunchkamer, een keukentje, een wasgelegenheid met douches en een groot balkon op het zuiden (dat in 1986 is dichtgezet).

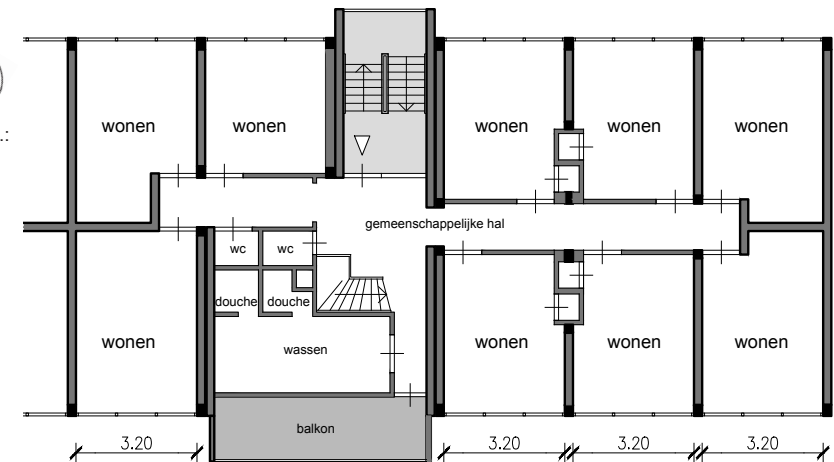
Woonoppervlakte: de studentenkamers hebben een gemiddelde oppervlakte van 12 m².

Constructie: Een betonnen kolomconstructie met een overspanning in de lengterichting van ca. 5 m en in de stijtpunten stabiliteitskernen. Voor de gevelbekleding was oorspronkelijk natuursteen toegepast in 2 tinten grijs.

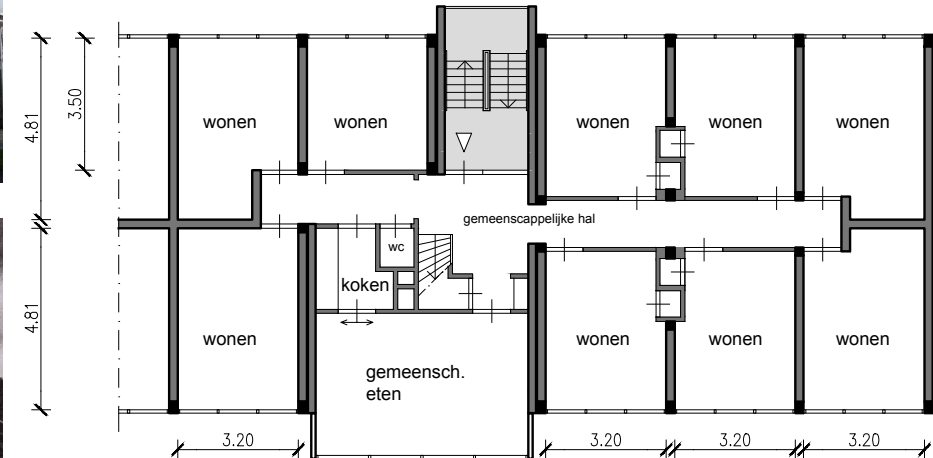
[LvZ 09/2012]



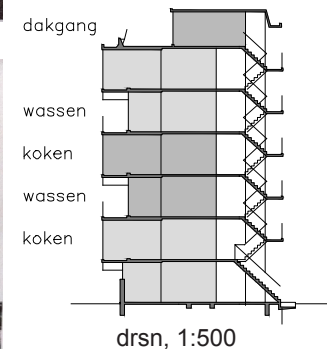
woonopp...
ca. 12m²



1:200, 2e en 4e verd. van eenheid van 18 kamers over 2 verdiepingen



1:200, 1e en 3e verd. van eenheid van 18 kamers over 2 verdiepingen



drsn, 1:500