

4.1967.1 OUDERENWONINGEN ROZENBURG

Adres: Welgelegen 1-36 aan de Laan van Nieuw Blankenburg

Wijk: Rozenburg, (postcode 3181)

Bouwjaar: 1967

Typologie en aantal: 36 bejaardenwoningen

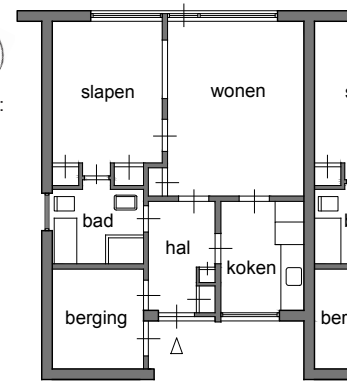
Architect: A. Warnaar

Opdrachtgever: Gemeente Rozenburg

Aannemer: onbekend

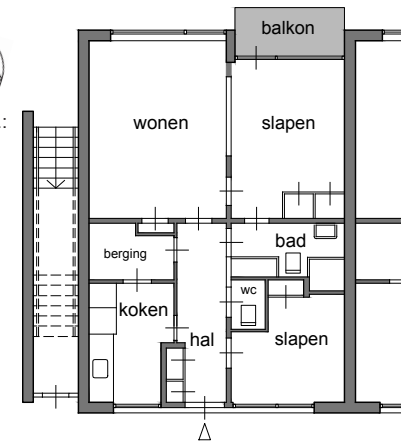


woonopp.:
59m²

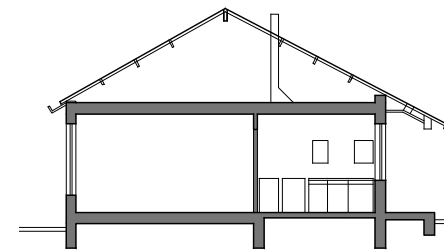


1:200, éénlaagse woning

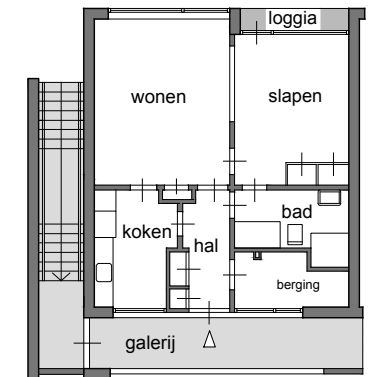
sk woonopp.:
63m²



1:200, benedenwoning



doorsnede, 1:200



1:200, bovenwoning



doorsnede, 1:200

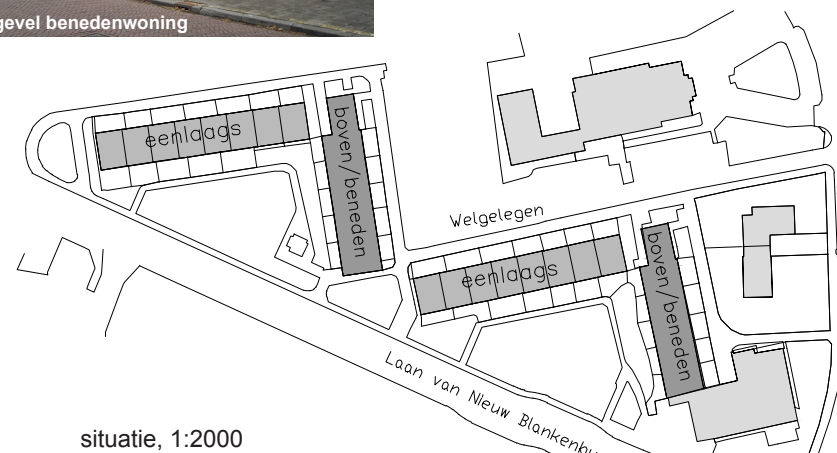
Bouwgeschiedenis: in 1966 heeft het gemeentebestuur van de toenmalige onafhankelijke gemeente Rozenburg opdracht gegeven voor het ontwerpen van een aantal ouderenwoningen met diensten centrum welke in 1967 gebouwd zijn. Als architect werd het bureau van A. Warnaar uit Maasland gekozen, die voornamelijk zijn sporen verdiend had in het ontwerpen van (gereformeerde) kerken o.a. ook in Rozenburg.

Stedenbouwkundige context: Het project bestaat uit twee identieke haaks op elkaar geplaatste rijtjes éénlaagse woningen en een blokje beneden- en bovenwoningen. Er zijn 2 x 8 benedenwoningen en 2 x 10 beneden- en bovenwoningen. De woningen zijn voorzien van een inpandige berging. De begane grond woningen hebben een terras wat aansluit op een openbare groenvoorziening.

Ontsluiting: De benedenwoningen hebben een voordeur aan de straat, bij de gestapelde woningen hebben de begane grond woningen een voordeur aan een woonpad. De bovenwoningen hebben de entree aan een afgesloten galerij, die aan twee kanten via een trap bereikbaar is.

Woonoppervlakte: De benedenwoningen hebben een opp. van 59 m² incl. berging van 6 m². De gestapelde woningen hebben op de begane grond een opp. van 63 m² incl. berging van 3 m². De bovenwoningen hebben een opp. van 52 m² incl. berging van 4 m².

Constructie: De bouwmuren zijn gemetselde spouwmuren van 29 cm. (12-5-12 cm) en de gevels zijn metselwerk met spouw van totaal 28 cm dik. De vloeren zijn gedeeltelijk van hout en betonelementen met betonnen terrassen en balkons. De schuine daken zijn van hout met dakpannen gedekt, de vliering is vanuit de woning niet bereikbaar.



situatie, 1:2000