

3.1973.1 VIDEWONINGEN ZALMPLAAT

Adres: Kaar, Haaf en Vleugel (helemaal)

Wijk: Hoogvliet, Zalmplaat

(postcode 3192)

Bouwjaar: 1973

Typologie en aantal: 230 eengezinswoningen

Architect: L. Hartsuyker-Curjel en

Ir. E. Hartsuyker Amsterdam

Opdrachtgever: Nationale Nederlanden

Aannemer: Van Hennik Rotterdam



Rotterdam.nl

Bouwgeschiedenis-programma van eisen: De opdracht was voor een belegger eengezinswoningen te ontwikkelen van verschillende grootte, in de huursector en met een experimenteel karakter. De woningen zijn smal, 4.50 m. en diep, 13.50 m. De kernruimte van de woning is de centrale hal van 2 resp. 3 lagen met wenteltrap waar plaats is voor eet-, speel- of hobbyruimte en waaromheen alle ruimten visueel gegroepeerd en verbonden zijn. Een doorlopende vide en een glaspui op het dakterras of daklicht maken dit kerngebied tot een waardevolle extra ruimte. De keuken is naast de entree, de woonkamer aan de tuin; op de verdiepingen 3 of 4 slaapkamers, een royale badkamer en een groot dakterras.

Stedenbouwkundig: De locatie in het Z.O. deel van Hoogvliet wordt o.a. begrensd door de dijk van de Oude Maas. Het metrostation Zalmplaat ligt op loopafstand. Er is een samenhangende verkaveling gemaakt rond drie grote binnenhoven waarvan twee zijn bestraat en één beplant. De bouwblokken worden verbonden doordat aan de straat/entreezijde een doorlopende strook bergingen of hobbyruimten op 6.00 m. afstand voor de voorgevel is geplaatst, met rondlopende overstekende luifels; de ruimte hiertussen is bedoeld als gemeenschappelijke speelstraat en is overdekt met een pergola t.p.v. de voordeur. In de 70-er jaren was dit ontwerp een voorbeeldproject in de wijk en in de vakpers.

Ontsluiting: Deze speelstraat is in de loop der jaren steeds meer geprivatiseerd en begroeid. Dit heeft te maken met de eigendomssituatie; vrijwel alle woningen zijn inmiddels verkocht aan individuele eigenaren die allerlei, niet altijd fraaie, wijzigingen hebben aangebracht aan het van oorsprong strakke en bijzondere ontwerp.

Voorzieningen: De binnenhoven worden verschillend gebruikt, maar het is vooral het parkeren wat de omgeving bepaalt; dit wordt verzacht door veel grote bomen en het groengebied.

Aantal kamers: De woningen hebben 4 en 5 kamers, voor het merendeel in 2 lagen; 1/3 heeft een extra daklaag met slaapkamer

[AvW 11/2010]



2009 doorkijk binnenterrein



2009 eindwoning



2009 voorgevels



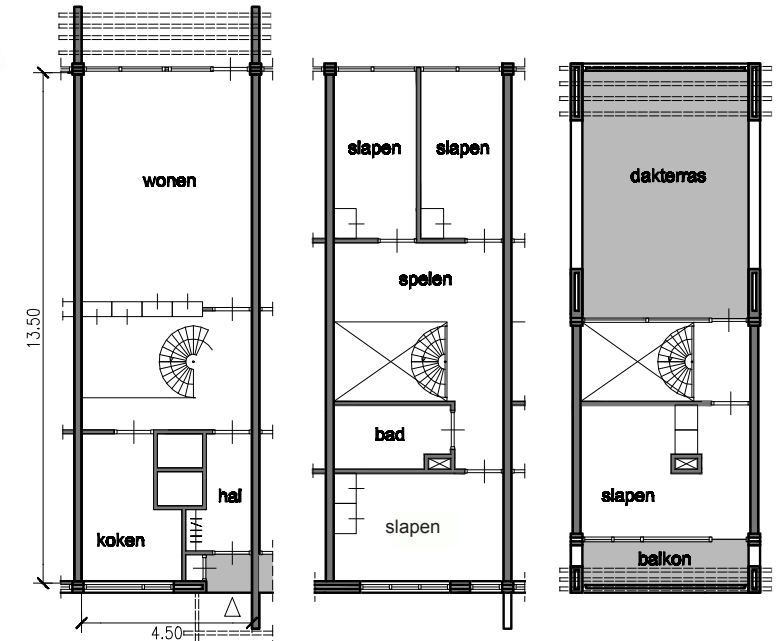
1995 trap in vide

en dakterras, wat ook weer is voorzien van een pergola.
Woonoppervlakte: varieert tussen 108 en 132 m².
Constructie: de bouwwijze is traditioneel: met materialen als kalkzandsteen, baksteen en hout.



woonopp.:
126m²

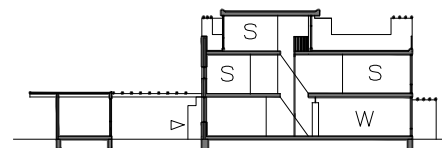
schuur:
7m²



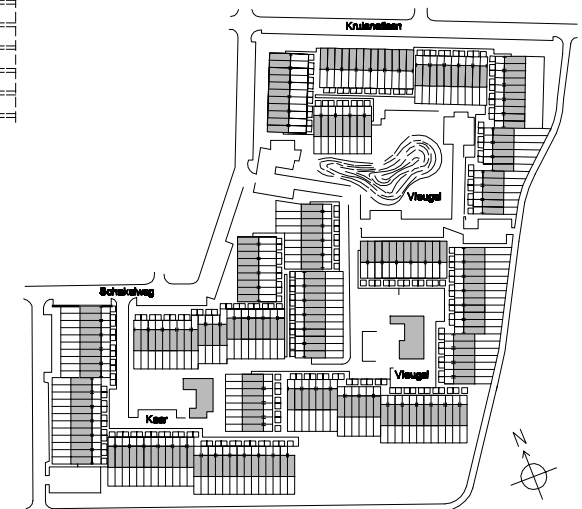
1:200 eerste verd.

1:200 tweede verd.

1:200 begangrond



doorsnede, 1:500



situatie, 1:5000