

4.1980.2 DE BANIER (centraal wonen)

Adres: Banierstraat, Meester Marrestraat, Paap Dirkstraat

Wijk: Agniessenbuurt (postcode 3032)

Bouwjaar: 1980

Typologie en aantal: 51 groepswoonings, portiek en corridor

Architect: EGM, G. Canoy

Opdrachtgever: PWS, thans Havensteder

Aannemer: Volker bv Rotterdam



Rotterdam.nl

Bouwgeschiedenis: Centraal Wonen was vanaf de jaren 70 een landelijke mogelijkheid voor bewonersgroepen die wilden samenwonen in groepsverband, in (kleine) privé wooneenheden met gemeenschappelijke voorzieningen. Potentiële bewoners richtten een woonvereniging op, vroegen de gemeente een terrein, kozen hun eigen architect en vonden een woningcorporatie voor financiering en beheer in de huursector. Dit project was in Rotterdam het eerste in zijn soort. Het bestaat uit 5 onderling doorverbonden portieken met 51 wooneenheden. Voorwaarde was dat de portieken tot normale etagewoningen moesten kunnen worden teruggebouwd. De corridorwoningen hebben een blinde achterkant met de woningentree; hal, sanitair en keuken inpandig, woon- en slaapkamers aan de gevel. Er zijn 2-, 3-, 4- en 5- kamerwoningen. Woonoppervlakte tot 119 m². Er zijn ook splitlevel woningen die doorlopen van voor- tot achtergevel. Cascomaten 3.00 m. en 5.10 m.

Stedenbouwkundig: Door de sloop van het Sint Franciscusgasthuis kwam een terrein vrij voor 306 woningen en enkele bedrijfsruimten in gesloten bouwblokken met portiek-etagewoningen in 4 bouwlagen en eengezinswoningen.

Ontsluiting: vanaf de straat via de portieken, met als centrale ingang het portiek vanaf de Vrouw Jannestraat. T.b.v. het gemeenschappelijk gebruik werd van hieruit een doorverbinding tussen de portieken gemaakt met corridors op de 1^e en 3^e verdieping waaraan de meeste woningentrees liggen.

Voorzieningen: Op de begane grond en 2^e verdieping ligt een aantal gemeenschappelijke ruimten. De binnentuin is een collectieve tuin met privé terrassen langs de gevel.

Constructie: een gietbouw betonskelet met daarin springen, dichtgezet met betonblokken, die kunnen worden verwijderd om eventueel standaardwoningen te kunnen terugbouwen. Na 30 jaar is er nauwelijks iets veranderd en functioneert alles nog uitstekend, tot tevredenheid van bewonersvereniging en corporatie.

[AvW 08/2011]



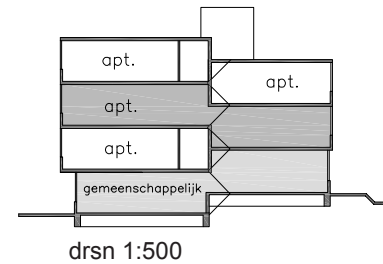
2011 straatzijde



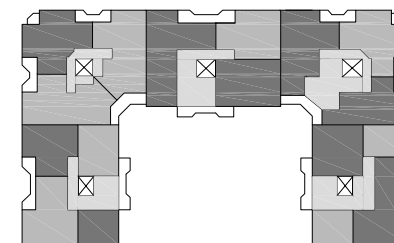
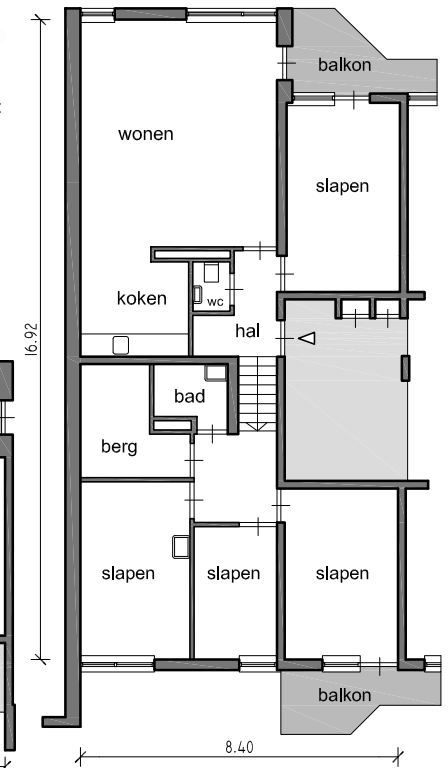
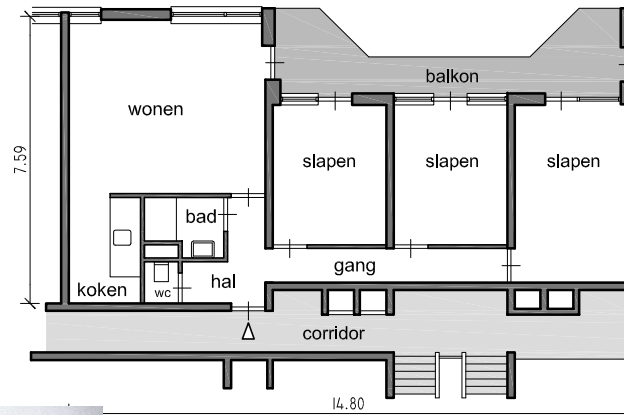
2011 binnenhof



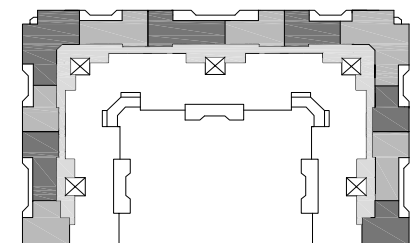
2011 portiek



woonopp.:
119 m²



2^e verdieping, schaalloos



3^e verdieping, schaalloos