

4.1982.6 LELIESTRAAT

Adres: Leliestraat, Anjerstraat
Wijk: Noordereiland (postcode 3071)
Bouwjaar: 1982

Typologie en aantal: 68 portiekwoningen voor 55+ en bedrijfsruimten

Architect: Leo de Jonge Architecten, P. Jansen Schoonhoven

Opdrachtgever: Mij voor Volkswoningen

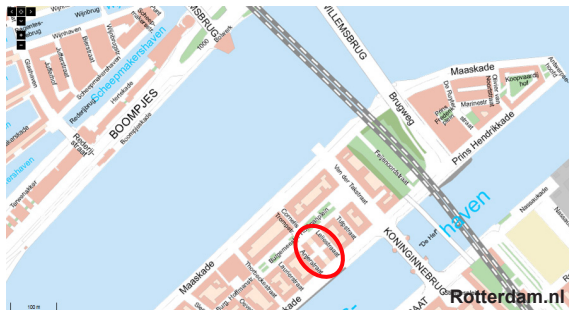
Aannemer: Grootel's Bouwmaatschappij



2011 Gevel Prins Hendrikkade



2011 Entree gevels aan verhoogd plein



Bouwgeschiedenis: Tussen de Leliestraat en Anjerstraat stond een gesloten bouwblok dat in dermate slechte staat verkeerde dat ten tijde van de stadsvernieuwing is besloten het niet te renoveren maar te slopen. Leo de Jonge Architecten BV heeft toen een open structuur van 4 urbanvillas ontworpen. De 55+huurappartementen kon men destijds met subsidie realiseren.

Stedenbouwkunige context: De bebouwing wijkt af van de gesloten bouwblokken zoals die oorspronkelijk op Noordereiland voorkomen. Het betreft een ensemble van urbanvillas met ieder 17 appartementen, deels op een plint met bedrijfsruimten. Het plan paste oorspronkelijk niet in het bestemmingsplan (te hoog) maar na toevoeging van bedrijfsfuncties op de BG mocht het toch uitgevoerd worden. In overeenstemming met bewonerscommissie Noordereiland is deze opzet gekozen opdat alle woningen optimaal zicht op het water of het Burgemeester Hoffmanplein hebben. Tevens ontstond er een mooie zichtlijn over het verhoogde plein, in het verlengde van de Cornelis Trompstraat, over het Burgemeester Hoffmanplein, van de Maaskade naar de Prins Hendrikkade.

Ontsluiting: Vanwege het overstromingsrisico van het Noordereiland moest de entree van alle nieuwe woningen verhoogd worden van +3,2 tot +4,2 meter boven NAP. Dat had tot gevolg dat alle portiekentrees aan een verhoogd plein liggen. De entrees van de bedrijfsruimten aan de kade en aan het Burgemeester Hofmanplein liggen op oorspronkelijk niveau en hebben daardoor meer verdiepingshoogte.

Aantal kamers en oppervlakte: Per verdieping zijn er drie 3-k appartementen van ca. 75 m² en één 4k appartement van 91 m². Op de begane grond bevindt zich per urban villa één 3k-appartement van 95 m².

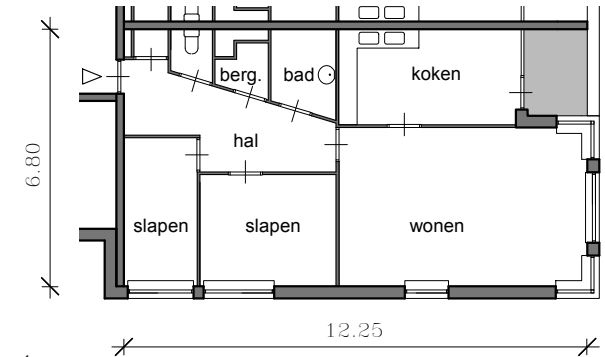
Constructie en materialen: Betonconstructie met buitenspouwbladen van rood gevelmetselwerk met prefabbetonnen gevelbanden, lateien en waterslagen. Metalstud binnenwanden. In lijn met veel van de bebouwing op Noordereiland is aan de kade en aan het Burgemeester Hofmanplein het plint met de bedrijfsruimten wit geaccentueerd.

[MV 10/2011]



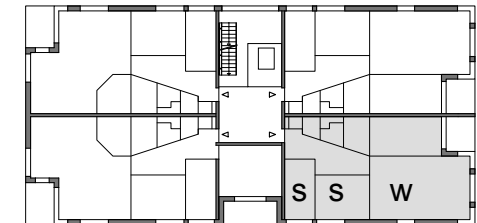
woonopp.:
75m²

ext. berg.:
4 m²

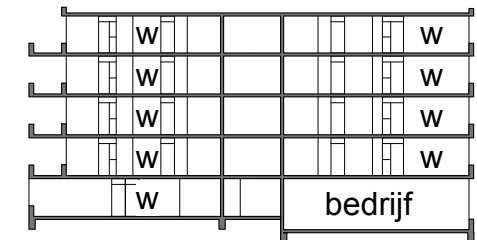


1:200 3k-appartement

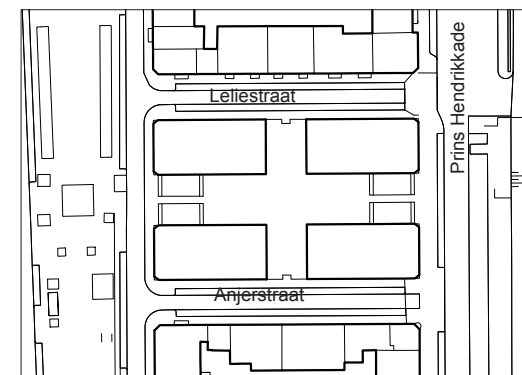
1:500 plattegrond verdieping 1-4



1:500 langsdoorsnede



1:2000 situatietekening



Rotterdam-Woont.nl