

## 4.1983.2 HAVENSTRAAT

**Adres:** Havenstraat 120-138 en 205-277

**Wijk:** Delfshaven (postcode 3024)

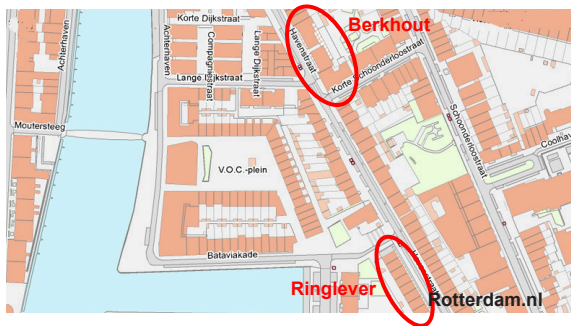
**Bouwjaar:** 1983

**Typologie en aantal:** 59 portiekwoningen (apartementen en maïssonettes)

**Architect:** Chlimintzas & De Jong

**Opdrachtgever:** Woningstichting Onze Woning

**Aannemer:** Rehorst Bouw



**Bouwgeshiedenis:** Door de relatief oude en degelijke bebouwing van het oude centrum van Delfshaven, en de jongere kwalitatief goede bebouwing van voor en na WOII, heeft er in de jaren '70 en '80 weinig stadsvernieuwing plaatsgevonden. Door de sloop van enkele fabriekjes en woningen zijn er slechts zeven 'open gaten' ontstaan, die architectenbureaus naar aanleiding van een oplossing met een prototype-ontsluiting op verschillende manieren invulden. Twee van deze gaten lagen aan de Havenstraat waarbij duidelijk de hand van één architectenbureau is te herkennen. Door het toegepaste gevelmateriaal en het uitwerken van een hoekoplossing verschilt het noordelijke blok ('Berkhout') van het zuidelijke ('Ringlever'). Opmerkelijk is dat het uiterlijke verschil van de blokken tevens een gevolg is van bezuinigingen door de verschillende opdrachtgevers.

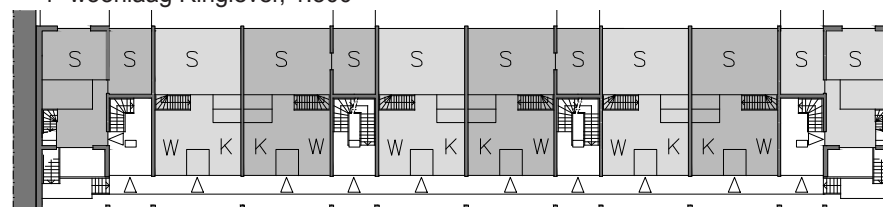
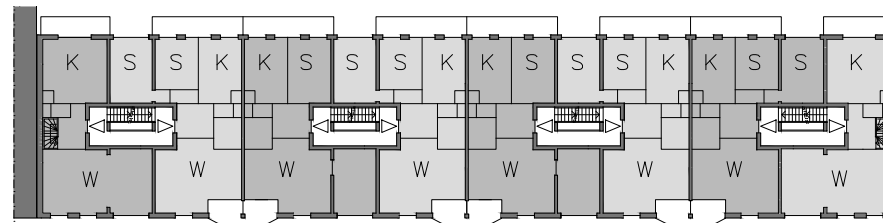
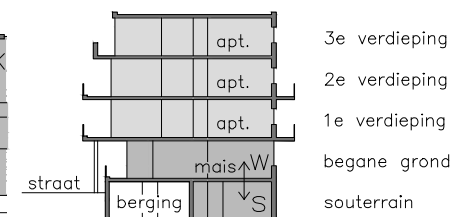
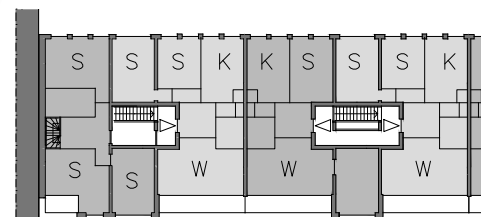
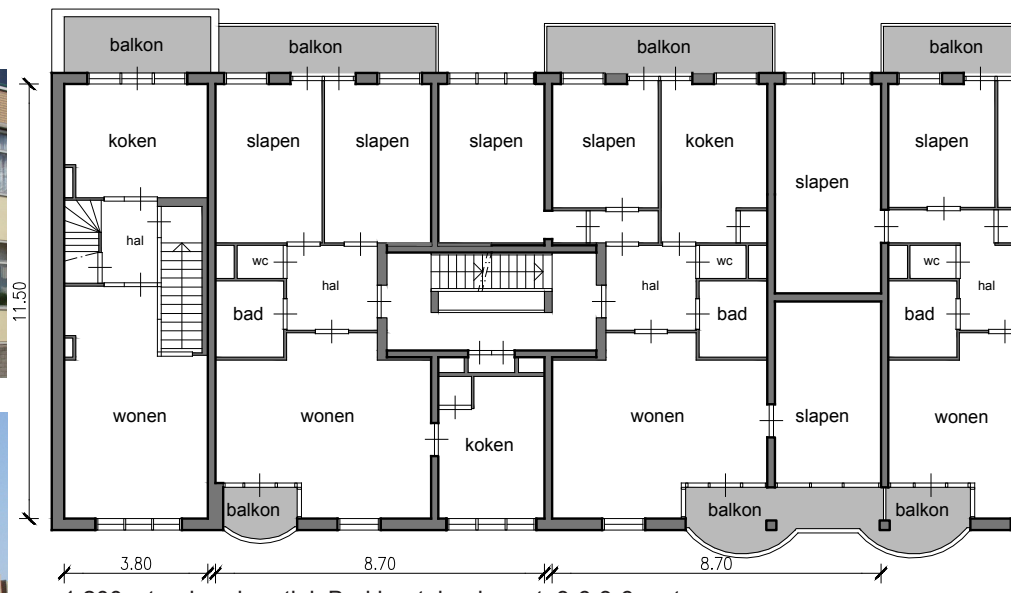
**Stedenbouwkundige context/ontsluiting:** Aan deze voormalige dijk is het niveau van de straat wel 3 tot 4 meter hoger dan het achtergelegen binnenterrein. De architecten hebben in hun prototype een terugliggende maisonnette opgenomen (evt. voor gebruik als kantoor) over 1,5 tot 2 bouwlagen vanaf de straat. Hiervoor ligt een verhoogde galerij die toegang geeft tot de interne, dwars gelegen portieken. Een tweede kwaliteit van het prototype is de wisselende beukmaat van telkens 6-3-6-3 meter. De gevel van de bovenste verdieping ligt 2 meter terug, waardoor er grote balkons ontstaan en de horizontale lijnen van de gevel worden benadrukt.

**Voorzieningen:** Onder het blok liggen bergingen die via de achtertuin bereikbaar zijn.

**Aantal kamers en woonoppervlak:** de woningen hebben 2, 4 of 5 kamers met een oppervlakte van 65 tot 85 m<sup>2</sup>.

**Constructie:** Veel prefab materialen toegepast die in de stadsvernieuwing gebruikelijk waren, zoals ook de betonnen 'Amsterdamse', ronde balkons. De gevels van deze twee blokken zijn uitgevoerd in schoon, licht metselwerk (Berkhout) of met een pleisterlaag op ISPO gevelisolatie (Ringlever).

[LvZ 10/2012]



Rotterdam-Woont.nl