

4.1983.3 DE MUUR (KOBELAAN e.o.)

Adres: Kobelaan 408-534

Wijk: Oosterflank (postcode 3067)

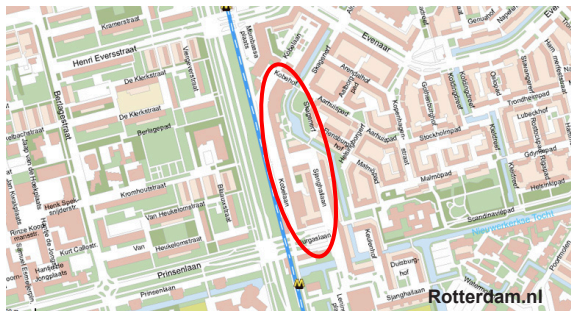
Bouwjaar: 1983

Typologie en aantal: 270 portiek-, corridor en galerijwoningen

Architect: Apon, Van den Berg, Ter Braak en Tromp

Opdrachtgever: Maatschappij voor Volkswoningen Rotterdam

Aannemer: Kanters bouwbedrijf



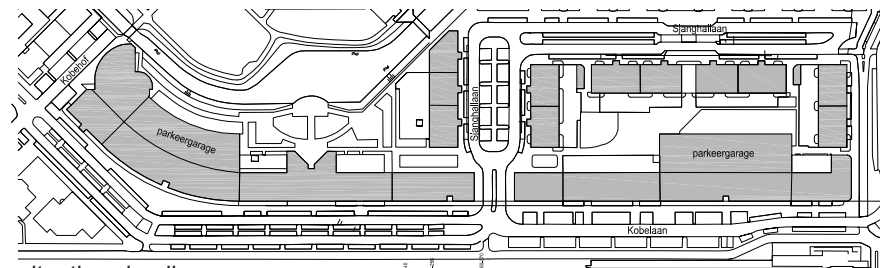
Bouwgeschiedenis: De bebouwing van de Alexanderpolder vond begin jaren tachtig haar afronding in de wijk Oosterflank gelegen tussen de Capelseweg en de Hoofdweg. Dit project ligt langs de Prins Alexanderlaan, naast het metrostation Prinsenaan. Het langgerekte bouwblok omvat een grote verscheidenheid aan woningtypen. Op enkele plaatsen in het blok zijn liften geplaatst waarmee de galerijwoningen en de corridorwoningen worden bereikt. De meeste woningen in het blok zijn portiekwoningen. Er zijn ook speciale woningen voor minder validen (z.g. MIVA-woningen). Ook zijn er woningen voor ouderen en z.g. HVAT-woningen voor jongeren. Door op de bovenste lagen maisonnettes te plaatsen werd het mogelijk een vijfde verdieping te realiseren met ontsluiting vanuit de corridor, waaraan ook eenzijdige tweekamerwoningen zijn gelegen. Deze woningen hebben alle een royale loggia aan de voorgevel. De hierdoor uitragende bovenste twee bouwlagen geven een markante bekroning van het bouwblok. Op de ondergelegen lagen zien we een levendig beeld door verspringende balkons met afgeronde hoeken. De plattegronden zijn redelijk ruim en praktisch opgezet, geheel conform de toenmalige regels in de sociale woningbouw: de z.g. Voorschriften en Wenken 1951-1965 ('woningmatjes'). Om reden van geluidshinder is het merendeel van de slaapkamers aan de achterzijde gesitueerd en alle woonkamers aan de voorzijde, mede wegens uitzicht en bezonning.

Stedenbouwkundige context: Dit langgerekte zeslaagse bouwblok vormt een bijzondere afsluiting van de achtergelegen lagere woonbebouwing en een markante begeleiding van de Prins Alexanderlaan. Bij Oosterflank werd met een diagonale richting duidelijk gekozen voor een afwijkende verkaveling ten opzichte van het orthogonale Lage Land. Ook was vastgelegd dat de Sjanghailaan zou worden verbonden met de Kobelaan; dit is gerealiseerd door een royale overbouw als poort voor autoverkeer en voetgangers.

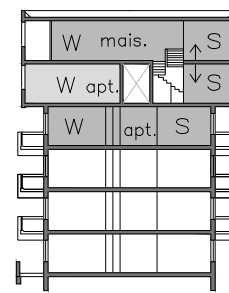
Voorzieningen: In het blok bevinden zich twee gelijkvloerse parkeergarages, bereikbaar vanaf de Kobelaan.

Constructie: De bouw is in de gebruikelijke betonskeletbouw gerealiseerd. De buitengevels in baksteenbekleding, de bovenste twee lagen zijn voorzien van beplating.

[AvW 03/2012]



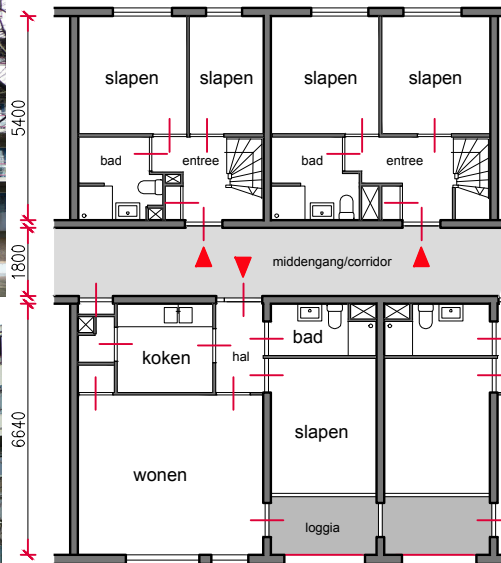
situatie schaalloos



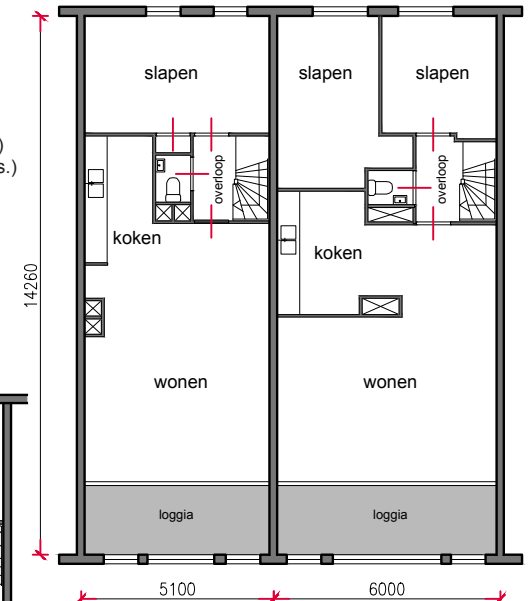
drsn, 1:500



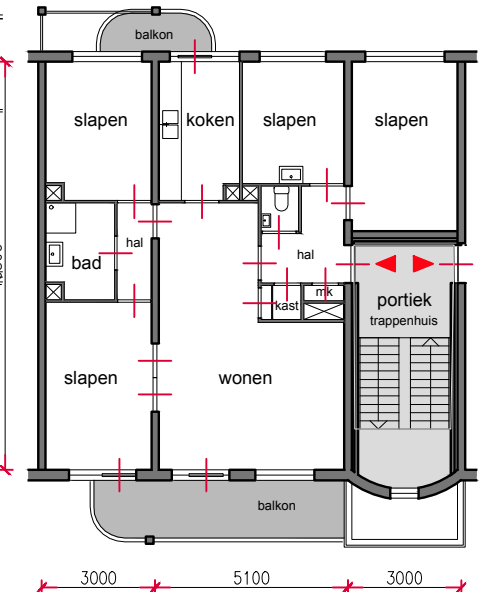
woonopp.:
45m² (2k)
80m² (4k apt.)
95m² (4k mais.)



1:200, vierde verdieping



1:200, vijfde verdieping



1:200, derde verdieping