

#### 4.1984.4 LAGE FILTERS - DWL TERREIN

**Adres:** Lage Filterweg e.o.

**Wijk:** De Esch (postcode 3063)

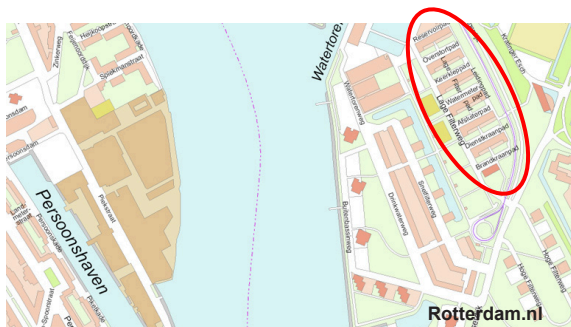
**Bouwjaar:** 1984

**Typologie en aantal:** 294 beneden-boven en galerij woningen

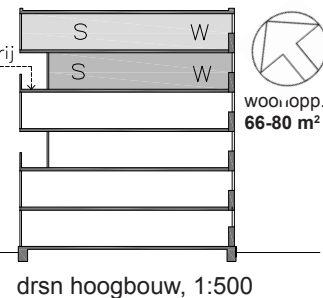
**Architect:** Groosman Partners, B. Mannot

**Opdrachtgever:** Mij voor Volkswoningen

**Aannemer:** Grootel's Bouwmaatschappij bv



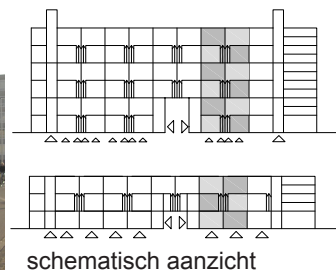
2012 hoogbouw



drsn hoogbouw, 1:500



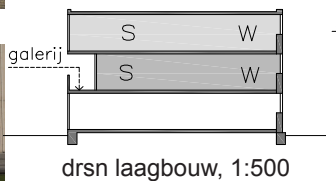
2012 laagbouw



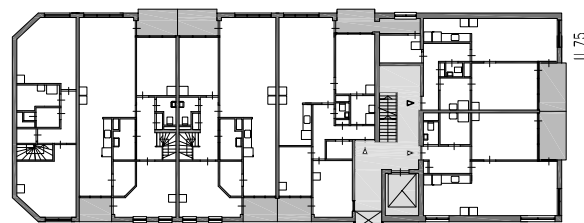
schematisch aanzicht



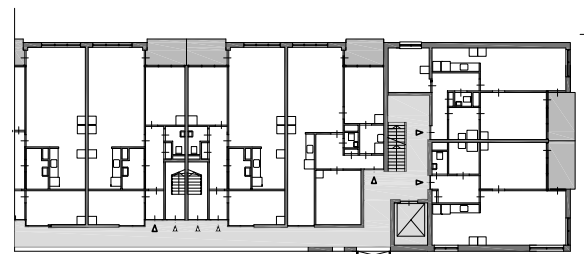
2012 hoog- en laagbouw



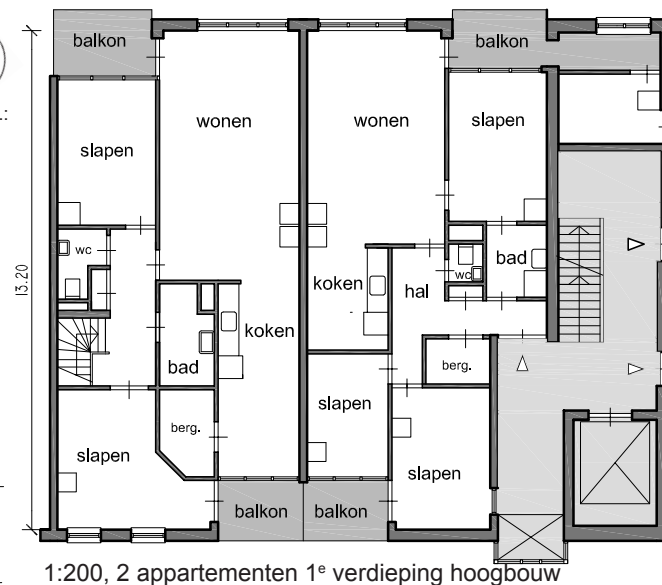
drsn laagbouw, 1:500



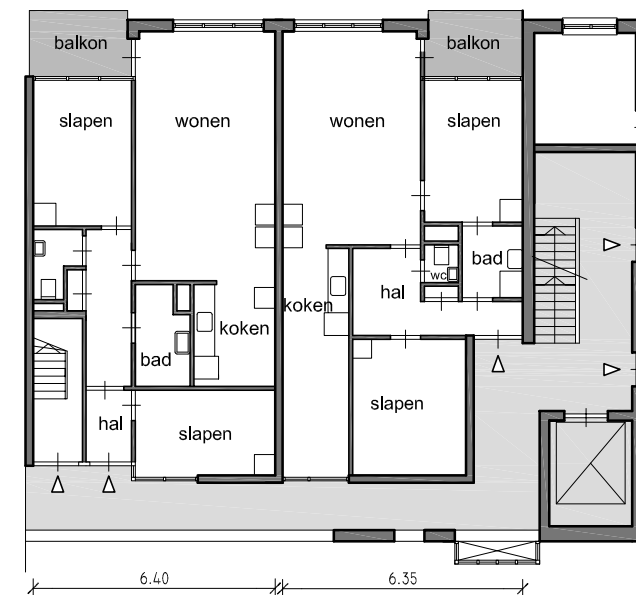
hoogbouw 2<sup>e</sup> verd.,  
1:500



hoogbouw 1<sup>e</sup> verd.,  
1:500



1:200, 2 appartementen 1<sup>e</sup> verdieping hoogbouw



1:200, 2 appartementen 2<sup>e</sup> verdieping hoogbouw

**Bouwgiedenis:** Na het verhuizen van het DrinkWaterLeiding bedrijf van de Honingerdijk naar de Beerenplaat kwam een groot industrieel terrein vrij. Met de herbestemming van dit DWL-gebied vanaf 1979 zijn een groot aantal woningbouwprojecten gerealiseerd. Groosman Partners werd uitgenodigd een plan te maken voor sociale woningbouw op de lage filter bassins van het gebied.

**Stedenbouwkundige context:** Tussen de voormalige filterbassins is een verkaveling die bestaat uit 6 stroken van om en om 3 identieke lage en 3 hoge woonblokken gebouwd. De lage blokken bestaan uit 3 lagen met 31 woningen. De hoge blokken hebben 6 lagen met ieder 67 woningen. In het midden van de blokken zit een poort met een pad dat door het hele complex loopt. Op de koppen van de blokken zijn op de begane grond bergingen.

**Ontsluiting:** De lage blokken hebben op de eerste verdieping een galerij met aan de uiteinden een trappenhuis. Op de galerij zijn de voordeuren van de woningen van de 1e en 2e verdieping. De begane grond woningen hebben een voordeur aan de straat. De hoge blokken hebben op de tweede en vierde verdieping een galerij met aan de uiteinden een trappenhuis, waarvan er een met lift. De woningen van de begane grond en 1e verdieping hebben de voordeur aan de straat. De bovenwoningen hebben de voordeur op de galerij. Op de koppen van de blokken zijn afwijkende woningtypen met de entree in het trappenhuis.

**Woonoppervlakte:** De standaard 3 kamerwoningen hebben een totaal woonoppervlak van 80 m<sup>2</sup>, de aan een galerij gelegen woningen hebben een woonoppervlak van 66m<sup>2</sup>.

**Constructie:** de wanden en vloeren zijn van beton, de gevels zijn gemetselde spouwmuur met lichte betonsteen en houten kozijnen.