

4.1985.1 GROENENDAALSE ANKER

Adres: Groenendaal 261-483, Mariniersweg 120-274, Kipstraat 181-225

Wijk: Stadsdriehoek (postcode 3011)

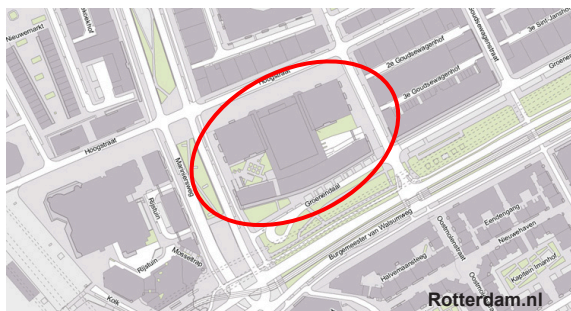
Bouwjaar: 1985

Typologie en aantal: 264 appartementen met winkels en sportactiviteiten

Architect: J. Hoogstad

Opdrachtgever: BPF Bouwinvest

Aannemer: SSN Bouw



2012 straatgevel Groenendaal



2012 tennisveld op tussenterrein



2012 gevels hoek Groenendaal-Mariniersweg

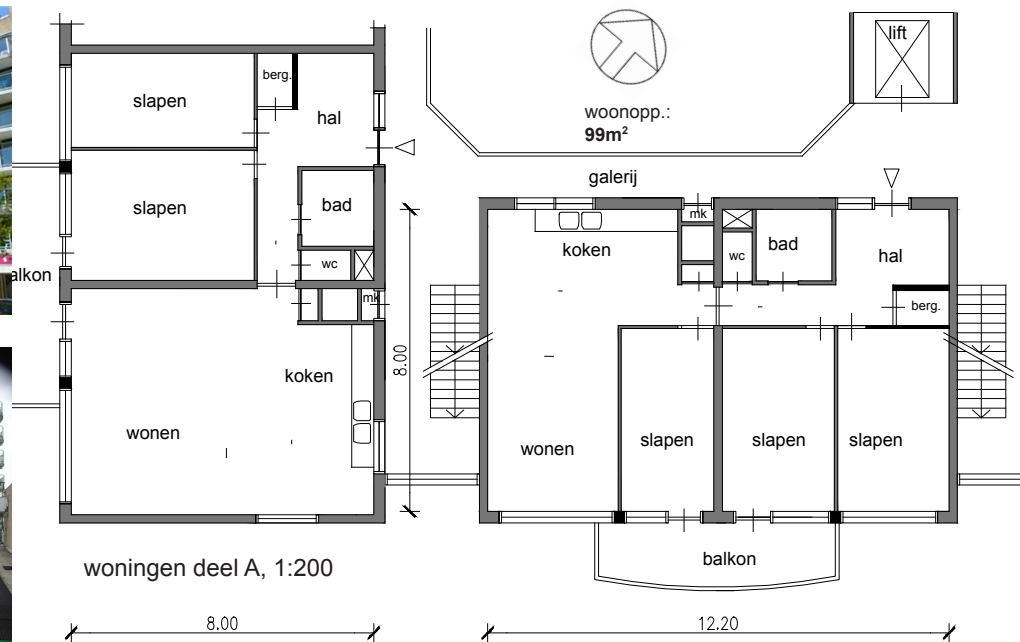
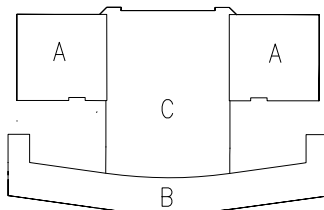
Bouwgeschiedenis: In 1983 werd aan Hoogstad Weeber Schulze & Van Tilburg architecten de opdracht verstrekt op een van de laatste nog braak liggende terreinen binnen de brandgrens van Rotterdam een wooncomplex met winkels op de begane grond te ontwerpen. Het project wordt ook wel LaurensVeste genoemd met de parkeergarage Kiphof.

Stedenbouwkundige context: Het complex bestaat uit 3 woongebouwen met bedrijfsruimten en inpandige bergingen. Tussen de 3 blokken is een parkeergarage met de ingang aan de Kipstraat. Op het dak van de parkeergarage is een Fitnesscentrum en enkele tennisbanen. Aan de Groenendaal en de Mariniersweg zijn op de begane grond winkels gevestigd. De hoogte van de verschillende bouwdelen varieert van 1 tot 10 bouwlagen. Aan de Groenendaal sluit de bebouwing aan op de blokken woningen en winkels van Maaskant uit 1955 en maakt de gevel een flauwe bocht naar de Mariniersweg.

Ontsluiting: Via een portiek met liftschacht zijn de woningen door middel van galerijen aan de binnenzijde van de 2 vierkante blokken (A) bereikbaar. Het langgerekte blok (B) aan de Groenendaal heeft een portiek ontsluiting met liften.

Woonoppervlakte: er is een grote variëteit aan woningtypen (14 stuks) met 2- kamerwoningen van 66 tot 69 m²; 3- kamerwoningen van 59 tot 97 m² en 4- kamerwoningen van 87 m². Alle woningen hebben een balkon en een berging in de onderbouw.

Constructie: het casco is van gietbeton met gemetselde spouwmuur en houten puin in de gevelgedeelten.



1:200, begane grond, 1^e en 2^e verdieping