

#### 4.1988.3 HOBOKEN links blok 1

**Adres:** Josephstraat 167-189

**Wijk:** Oude Westen (postcode 3014)

**Bouwjaar:** 1988

**Typologie en aantal:** 12 driekamer portiek-etagewoningen boven winkels/horeca

**Architect:** Pieter Weeda bv (P. v/d Weijden)

**Opdrachtgever:** Mij. van Volkswoningen

**Aannemer:** J.P. van Eesteren BV



**Bouwgiedenis:** Het project van Weeda is opgesplitst in een tweetal bouwblokken. Blok 2 omvat portiek-etagewoningen in drie lagen op onderbouw, met deels bedrijfsruimten; in de grootste ervan zat enige tijd een Turks badhuis. Het hier gedocumenteerde blok 1 bevat op de begane grond een caféruimte en een winkel. Daarboven zijn 4 verdiepingen met 3 woningen per laag rondom een trappenhuis. Ondanks dat de bovenste woonlaag op 12,50 meter boven peil ligt is er geen lift; wel is er eventueel ruimte in het trappenhuis voor een kleine lift. De middelste woning ligt geheel aan de westgevel; de twee andere woningen op de laag liggen aan drie gevels

**Stedenbouwkundige context:** Het project Hoboken links is onderdeel van de stadsvernieuwing in het Oude Westen. Een deel van de blokken is gerenoveerd; vele andere zijn gesloopt. Van dit smalle en taps toelopende bouwblok is na de sloop slechts een deel teruggebouwd (blok 2) waardoor meer lucht en ruimte in de vroeger nogal benauwde wijk kon worden gerealiseerd. Ook elders in de wijk zijn dergelijke pleintjes met bomen en speelvoorzieningen gemaakt. In de overgebleven vrije ruimte is een klein, vrijstaand blok (blok 1) geplaatst dat aan beide kanten een pleintje begrenst. Dit blok kan daardoor rondom ramen hebben waardoor het bezonningsprobleem ook is opgelost. Deze stedenbouwkundige verbijzondering is benadrukt door de gevels in blauw geglaazuurd metselwerk uit te voeren.

**Voorzieningen:** Op de begane grond zijn bergingen en een gemeenschappelijke fietsenruimte.

**Woonoppervlakte:** De oppervlakte van de woningen bedraagt 65 tot 80m<sup>2</sup>.

**Constructie:** Betonnen vloeren en wanden; blauw geglaazuurd metselwerk gevels.



2012 zuidgevel blok 1



2012 oost- en noordgevel blok 1

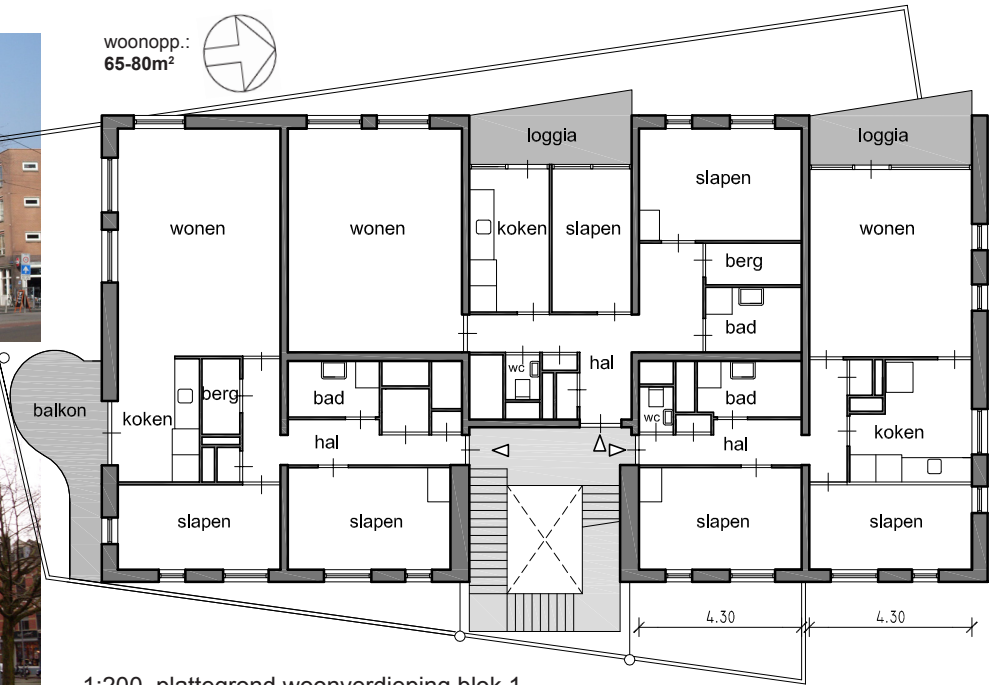


2012 noord- en westgevel blok 1

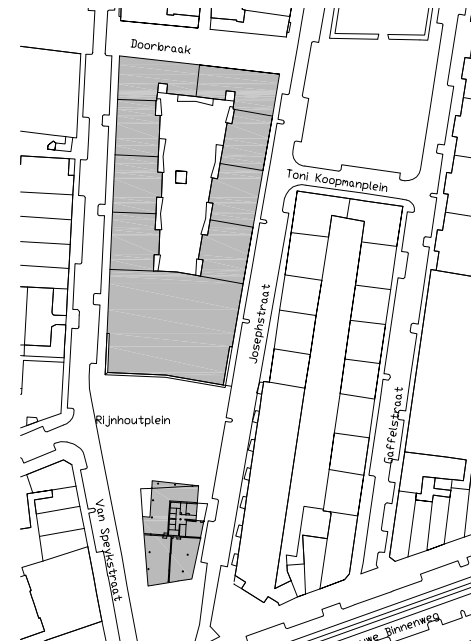


2012 zuidgevel blok 2

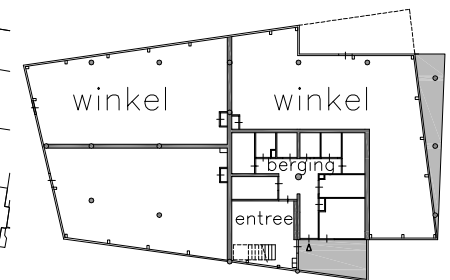
woonopp.:  
65-80m<sup>2</sup>



1:200, plattegrond woonverdieping blok 1



situatie 1:2000



begane grond, 1:500