

5.1991.3 HUMANITAS BERGWEG

Adres: Bergwegplantsoen 10-382

Wijk: Liskwartier (postcode 3037)

Bouwjaar: 1993

Typologie en aantal: 195 levensloopbestendige zorgwoningen + voorzieningen

Architect: EGM (F. Prins)

Opdrachtgever: Humanitas

Aannemer: onbekend



2010 zuidgevel hoogbouw



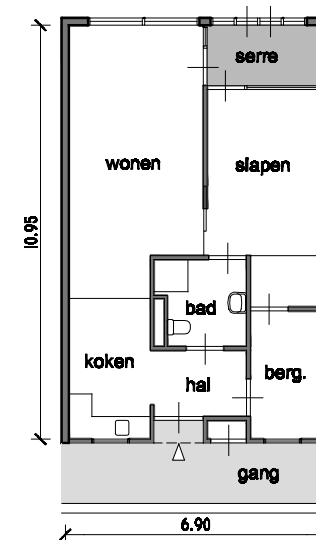
2009 atrium met voorzieningen (openbaar)



2010 entree achter hoekkolom



woonopp.:
68 m²



1:200 standaard plattegrond



Bouwgeschiedenis: Op de locatie van het voormalige Bergwegziekenhuis is in opdracht van de Stichting Humanitas een complex ontwikkeld met 195 ouderenwoningen. Het concept, ontwikkeld door Humanitasdirecteur Hans Becker, gaat uit van de mogelijkheden van zorg tot en met verpleeghuiszorg; zogenaamde levensloopbestendige woningen. Verhuizen naar een verpleeghuis is dus niet meer nodig.

Stedenbouwkundig: Het project bestaat uit twee L-vormige volumes die schuin tegen elkaar zijn geplaatst. Het ene volume omvat 4 lagen, het andere loopt op van 4 naar 12 bouwlagen; het hoogste punt toont zich aan de Bergwegzijde. Op de begane grond liggen aan de straatzijde allerlei functies ten behoeve van de gezondheidszorg en een supermarkt. De ingang van de woningen bevindt zich op de hoek.

Ontsluiting: Vanaf de ingang, die is voorzien van roltrappen, bereikt men een driehoekig atrium met een gedeeltelijk glazen dak waaraan al woningen gelegen zijn. Vanaf dit atrium zijn trappenhuisen en liften bereikbaar die naar de galerijen leiden. Aan het atrium, dat drie lagen hoog is, liggen open galerijen; de daarbovenuit reikende verdiepingen hebben gesloten galerijen.

Voorzieningen: Het atrium is een soort grote gemeenschappelijke huiskamer waaraan o.a. een restaurant gelegen is. Op de begane grond vindt men ondersteunende diensten als fysiotherapie, logopedie, tandarts, arts, diëtist en maatschappelijk werk, maar ook een kapper en de eerder genoemde supermarkt. Ook is hier een herinneringsmuseum ingericht met vitrines vol voorwerpen uit het (huiselijk) verleden van de bewoners.

Aantal kamers: De basiswoning heeft 2 kamers, een keuken, een berging, een entree en sanitair. Enkele woningen zijn iets groter en hebben een kamer extra.

Woonoppervlakte: De standaardwoning meet 68 m².

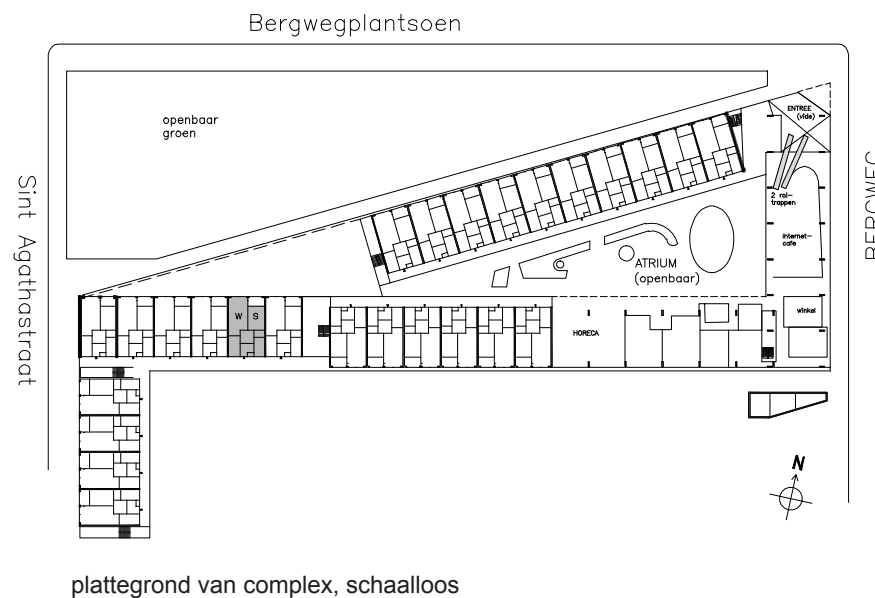
Constructie: Het complex is gebouwd met gewapend betonnen wanden, kolommen en vloeren; de gevels zijn grotendeels van baksteen. Het dak van het atrium is een lichte staalconstructie.



2009 hoek Bergweg/Bergwegplantsoen



2010 noordgevel (Bergwegplantsoen)



plattegrond van complex, schaalloos