

5.1993.5 URBAN VILLA'S PRINSENLAND

Adres: Marie van Eijdsen-Vinkstraat 123-171

Wijk: Prinsenland, (postcode 3066)

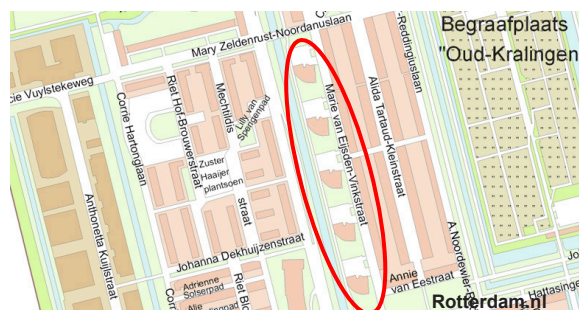
Bouwjaar: 1993

Typologie en aantal: 5 urban villa's met elk 21 koopappartementen

Architect: Akropolis, arch. T. Verstralen

Opdrachtgever: Grootels' Bouwmaatschappij

Aannemers: Grootels' Bouwmaatschappij



Bouwgeschiedenis: In 1992 schreef het Ontwikkelingsbedrijf Rotterdam voor deze locatie een besloten prijsvraag uit onder enkele bouwbedrijven/ontwikkelaars met hun architecten. Toen een nieuw initiatief met als doel ontwikkelaars te interesseren in het bouwen van koopappartementen. De combinatie Grootel's Bouwmaatschappij/Akropolis architecten won.

Stedenbouwkundige context: Langs de Nancy Zeelenbergsingel, een belangrijke ontsluitingsroute, staan vijf identieke urban villa's. Elk gebouw is samengesteld uit een rood gestucte schijf van negen verdiepingen op poten, een kwartrond tussenelement van zeven lagen, met een betonnen gevelraster op een gesloten donkere plint, en een net niet evenwijdig aan de straatwand liggende gele bakstenen schijf van zeven lagen. In een apart betonnen element zijn een lift en trappenhuis opgenomen. De toplaag van het tussenelement springt terug. De hoge schijf haaks op de Nancy Zeelenbergsingel is gebouwd over een fietspad langs het water. Tussen de gebouwen door is de achterliggende woonwijk te zien.

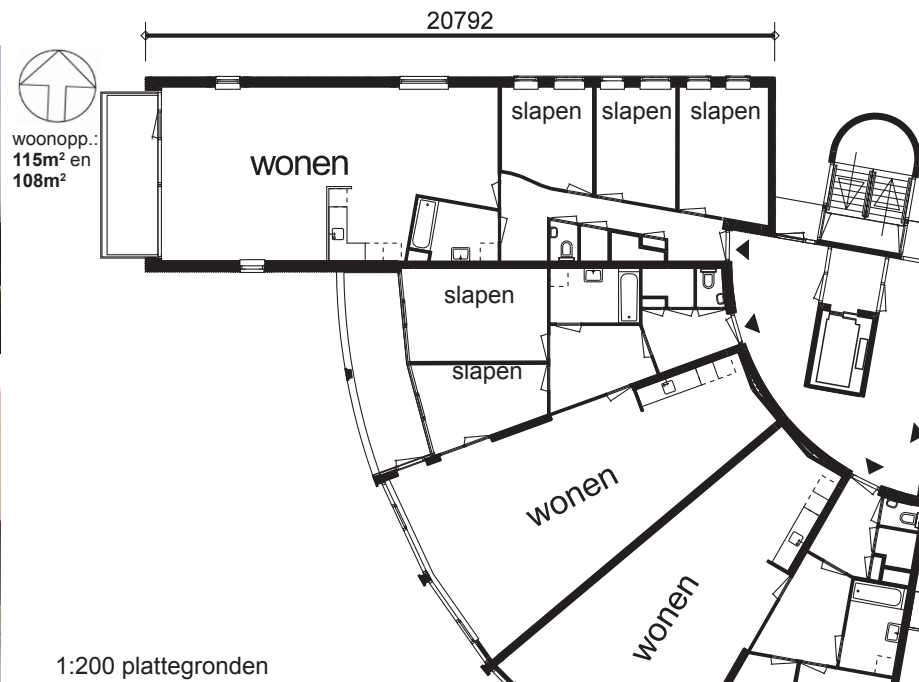
Ontsluiting: Aan de straat ruime entrees met lifthal, 4 meter hoog. Op de eerste verdieping worden drie appartementen ontsloten, waarvan een met een royale werkkruimte. Op de vier volgende lagen liggen vier appartementen, op de zesde verdieping een penthouse. Op de zevende en achtste verdieping ligt een appartement. In totaal dus 24 appartementen per villa.

Voorzieningen: Op de begane grond bergingen en nutsvoorzieningen. Onder de hoge schijf drie privégarages; de overige parkeerplaatsen liggen aan de openbare weg.

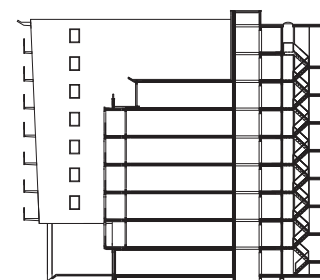
Aantal kamers, woonoppervlakte: De rechthoekige blokken vierkamerwoningen zijn 115 m²; de cirkelsegmenten driekamerwoningen 108 m²; het penthouse meet 192 m².

Constructie: De gebouwen hebben een in het werk gestort betonnen casco.

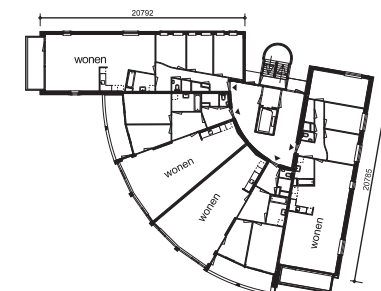
[Akropolis 09/2012]



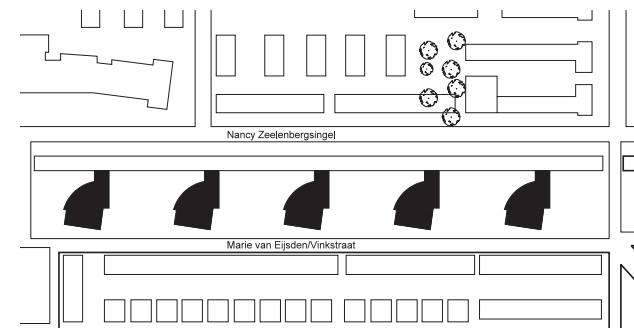
1:200 plattegronden



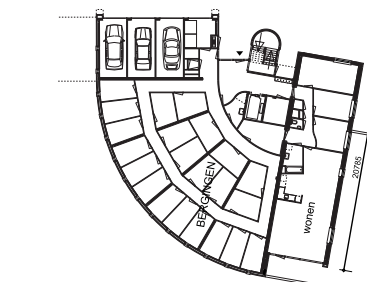
drsn, 1:500



woonlaag verdieping, 1:500



stedenbouwkundige situatie, schaalloos



begane grond, 1:500
Rotterdam-Woont.nl