

5.1994.1 VRIJ ENTREPOT

Adres: Vijf Werelddelen 71-107

Wijk: Feijenoord entrepot, (postcode 3067)

Bouwjaar: 1994 (oorspr. 1874)

Typologie en aantal: 107 appartementen (lofts en maisonnettes) en winkels op de b.g.

Architect: CEPEZED (oorspr. T. Stieltjes)

Opdrachtgever: Mabon bv

Aannemers: Volker Bouwmaatschappij



2011 hoofd entree 'Vrij Entrepot'



Rotterdam.nl



2011 zuidzijde met oorspr. kraan en nieuwe balkons

Bouwgeschiedenis: Door gebrek aan kadelengete besloot het gemeentebestuur in 1863 om de haven uit te breiden aan de zuidkant van de Maas. Ondernemer Lodewijk Pincoffs, oprichter van de Rotterdamsche Handelsvereniging, kreeg vanaf 1872 de grond in bezit om deze te ontwikkelen met pakhuizen, havens en oeververbindingen. Het enorme pakhuis *De Vijf Werelddelen*, ontworpen door T. Stieltjes, A. Mees en J. vd Wall, was een van de eerste gebouwen op Zuid en lang het grootste gebouw van Rotterdam. Vrij Entrepot verwijst naar de status van het pakhuis. Het gebouw is bijna 200 meter lang, 37 meter breed, 15 meter hoog en bevat vier bouwlagen op een kelder met kruipruimte. Het gebouw is door dikke brandmuren gescheiden in vijf 'wereld'-delen. Eind achttiende eeuw was het een van de modernste gebouwen van Europa met hydraulische kranen en spoorlijnen door het gebouw. Tot 1990 heeft het gebouw als pakhuis gediend. Er zijn verschillende plannen ontwikkeld voor hergebruik, maar uiteindelijk is het plan van CEPEZED uitgevoerd, met horeca, een supermarkt en parkeerplaatsen op de begane grond en lofts aan weerszijden van een nieuw aangebrachte vide over de volle lengte van het gebouw.

Stedenbouwkundige context: Het gebouw was vroeger onderdeel van een door hoge muren afgesloten gebied. Na het verlies van zijn functie lag het centraal in de te ontwikkelen Kop van Zuid. Het omvormen tot wooncomplex met winkels gaf een positieve impuls aan de voormalige haven. De oorspronkelijke blinde muur om het gebouw is gesloopt en er is een mooie openbare ruimte gemaakt langs de kade met bars en restaurants.

Ontsluiting: De appartementen zijn te bereiken vanuit de centrale hal die ook naar de winkels leidt. Daarnaast zijn er per 'wereld'deel glazen trappenhuizen met liftschacht aan de buitenzijde geplaatst.

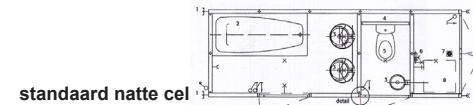
Woonoppervlakte: Lofts, variërend van 79 tot 209 m².

Constructie: Gevels met kleine raampjes en brandmuren van metselwerk. De hoofdconstructie bestaat uit gietijzeren kolommen, die met de renovatie in het zicht zijn gebleven. Daglicht valt binnen door het dak en een vide over de volle hoogte. De vrije lofts zijn met een standaard natte cel opgeleverd. Het gebouw is rijksmonument.

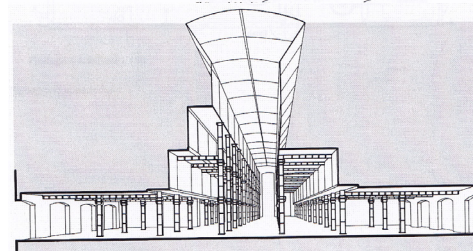
[LvZ 11/2011]



2011 noordzijde met nieuw trappenhuis



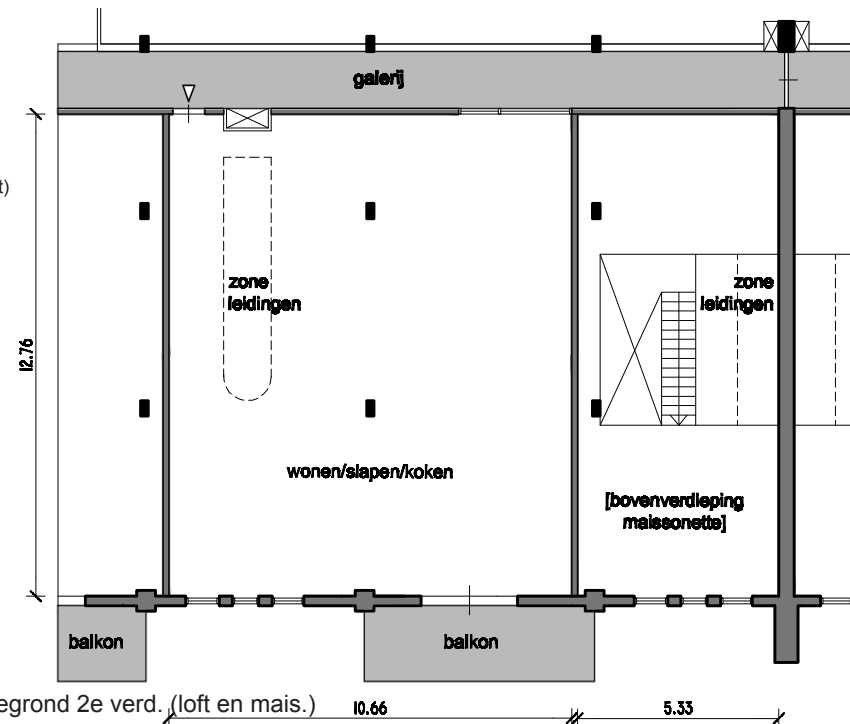
standaard natte cel



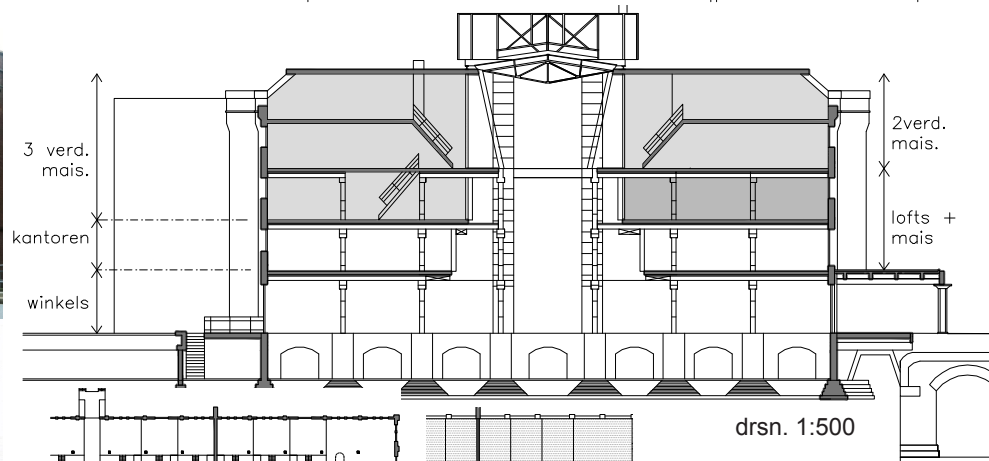
2012 doorsnede interieur met vide



woonopp.:
135 m² (loft)



1:200 plattegrond 2e verd. (loft en mais.)



woonlaag 3^e verdieping, 1:1000

4^e verd., 1:1000

Rotterdam-Woont.nl