

5.1994.2 GEDEMPTE ZALMHAVEN

Adres: Gedempte Zalmhaven 751-999

Wijk: Nieuwe Werk (postcode 3016)

Bouwjaar: 1994

Typologie en aantal: 153 appartementen, 625 m² bedrijfsruimte, 151 parkeerplaatsen

Architect: DKV architecten

Opdrachtgever: Amstelland Vastgoed

Aannemer: BAM Woningbouw



Bouwggeschiedenis: Een moeilijke uitgangssituatie kenmerkt tegelijkertijd de finesse van het project Zalmhaven van DKV. Drie verschillende bouwtypologiën, schalen en sferen stuiten hier op elkaar: ten noorden en zuiden zijn in de wederopbouw grote, langgerekte kantoorgebouwen ontstaan, in het oosten sluiten de Hoge Heren, twee torens van ruim 90 meter hoogte, aan bij de hoogbouw van de Boompjes en de Erasmusbrug. De kleinschaligheid van de negentiende-eeuwse, historische panden van het Nieuwe Werk vormt de westelijke aansluiting. Het project reageert op alle situaties met een adequaat antwoord. Qua lengte (150 meter) en totale hoogte (11 lagen) sluit het woongebouw met winkelruimtes aan bij de grootschaligheid van zijn omgeving in het noorden, oosten en zuiden. Maar door en horizontale onderverdeling, welke telkens ook de verschillende woningtypologiën weerspiegelt, en het toepassen van verschillende materialen komt het gebouw veel minder massaal over waardoor een goede overgang naar de 19de eeuwse bebouwing ontstaat.

Stedenbouwkundig: Het gebouw ligt met een lager bouwblok van vijf lagen aan de Scheepstimmermanslaan om het historisch straatbeeld te waarborgen. De hoek van het hoofdgebouw rust aan de Scheepstimmermanslaan op kolommen, waardoor op maaiveldniveau de rechte rooilijn kan worden doorgezet terwijl de vier lagen daarboven de richting van de straat volgen en accentueren. In het zuiden werd een klein stadspark gerealiseerd. Hierdoor kan optimaal gebruik worden gemaakt van de oriëntatie van het gebouw op het zuiden.

Ontsluiting: Per verdieping worden telkens vier resp. vijf woningen door de vier trappenhuizen ontsloten. De appartementen van het lagere bouwblok hebben een galerijontsluiting. De atelierwoningen op de begane grond en 1e verdieping hebben hun voordeur aan de zuidkant.

Voorzieningen: Naast verschillende woningtypologiën (atelierwoningen, appartementen, maisonnettes) met naar het zuiden resp. westen gerichte balkons is ook commerciële ruimte in het gebouw opgenomen. Ten noorden bevindt zich een tweelaagse parkeergarage.

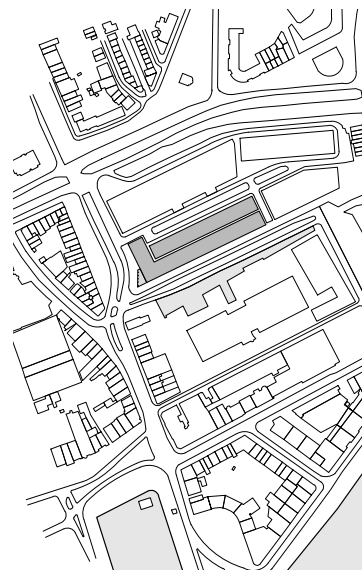
Aantal kamers: De maisonnettes tellen drie tot vijf kamers en er zijn drie- of vier-kamer-appartementen.

Woonoppervlakte: De oppervlaktes variëren van 96 m² tot 120 m².

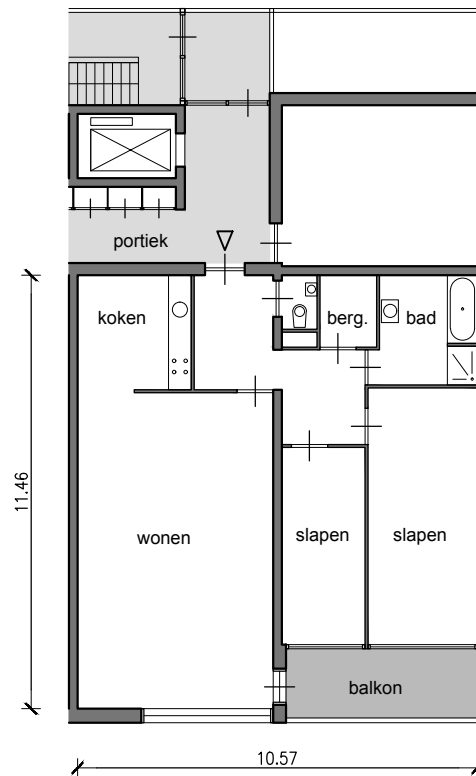
Constructie / Materiaalgebruik: De draagconstructie is van prefab beton. Gevels zijn bekleeft met baksteen, licht en donker gekleurd beton en hout.



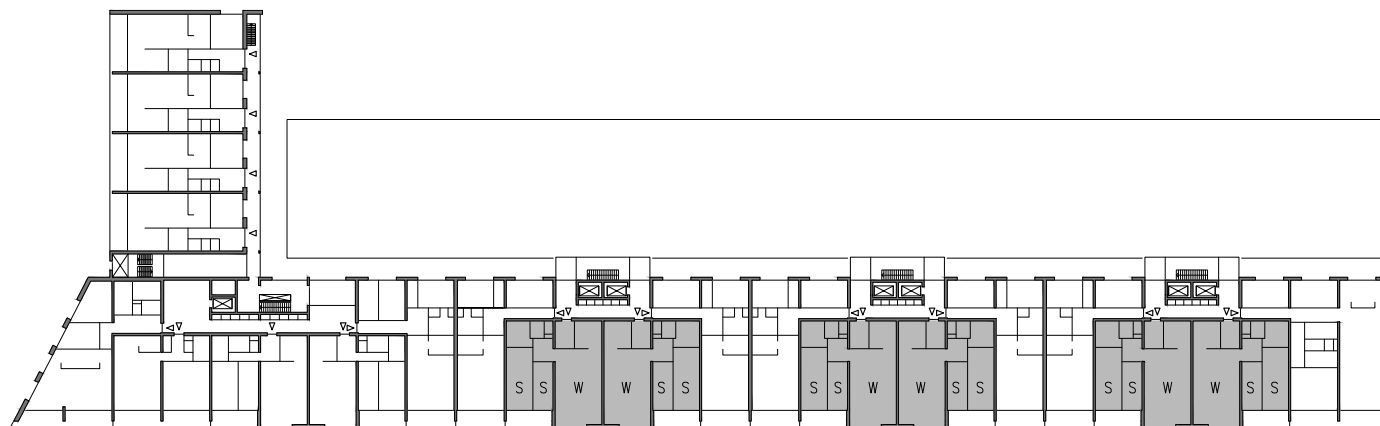
woonopp.:
110 m² / 117 m²
externe berg.:
ca. 7 m²



situatie, schaalloos



type S1, 2e t/m 4e verdieping, 1:200



verdieping 2 en 3 bouwblok

5.1994.2 GEDEMPTE ZALMHAVEN

Adres: Gedempte Zalmhaven 751-999

Wijk: Nieuwe Werk (postcode 3016)

Bouwjaar: 1994

Typologie en aantal: 153 appartementen, 625 m² bedrijfsruimte, 151 parkeerplaatsen

Architect: DKV architecten

Opdrachtgever: Amstelland Vastgoed

Aannemer: BAM Woningbouw

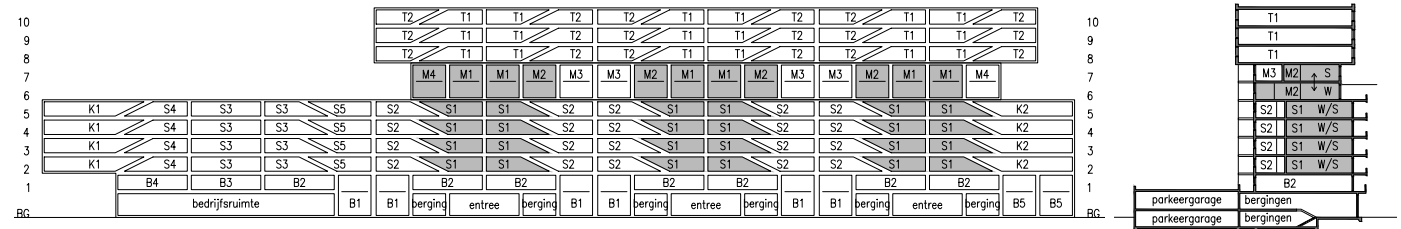


woonopp.:
85 m² / 107 m²
externe berg.:
ca. 7 m²



type M1 en M2, 6e verdieping, 1:200

type M1 en M2, 7e verdieping, 1:200



aanzicht en doorsnede bouwblok schematisch