

5.1995.3 VERZAMELGEBOUW ROCHUSSENSTRAAT

Adres: Rochussenstraat 3-21

Wijk: Stadscentrum (postcode 3015)

Bouwjaar: 1995

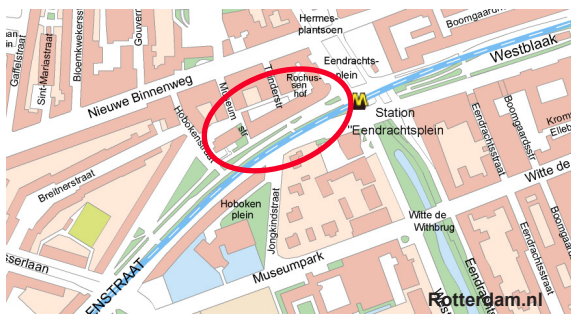
Typologie en aantal: 32 appartementen

Architect: Mecanoo Architecten

Opdrachtgever: diverse: oa WBR, Stichting

Sophia Logeerhuis Ouders Rotterdam

Aannemer: Era Bouw bv, Zoetermeer



Bouwgeshiedenis: Het verzamelgebouw van Mecanoo aan de Rochussenstraat is ontworpen voor uiteenlopende functies. Op de begane grond aan de oostzijde zijn winkels en een galerie gehuisvest. Hierboven liggen de premiehuurwoningen; de vrije-sectorwoningen zijn in de afgeronde kop van het gebouw gesitueerd. Aan de westzijde liggen kantoren en een logeerhuis voor het Sophia Kinderziekenhuis, waar ouders van zieke kinderen kunnen overnachten. Er is bewust gekozen om de verschillende functies binnen het gebouw één uitstraling te geven.

Stedenbouwkundige context: Het gebouw ligt op de hoek van de Rochussenstraat en het Eendrachtsplein. De hoek wordt gemarkeerd door de ronde kop van het gebouw. Het langgerekte gebouw is smaller aan de zijde van het Eendrachtsplein dan aan de westelijke kant. De poort met toegang tot de parkeergarage in het midden van het gebouw ligt in het verlengde van de Tuindersstraat.

Ontsluiting: De woningen hebben een entreehal aan de Rochussenstraat naast de poort. De woningen worden ontsloten vanaf een galerij.

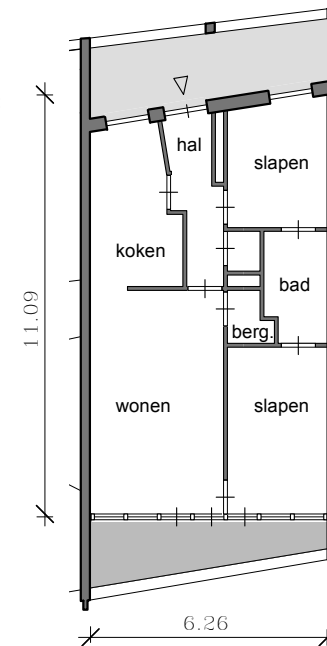
Woonoppervlakte en aantal kamers: Zowel de twee standaardwoningen als de kopwoningen zijn driekamer-appartementen. Beide slaapkamers hebben een eigen toegang tot de doucheel waardoor een zgn. circulatieplaattegrond is gecreëerd. De twee standaard woningtypes hebben een oppervlakte van 59m² en 65m². De vrije-sectorwoningen op de kop zijn 92m².

Constructie / bouwsysteem / materiaalgebruik: De gevel is bekleed met horizontale zinken delen die de lengte van het gebouw benadrukken. Hoewel de verschillende functies niet in de gevel zijn af te lezen hebben ze op een kleiner schaalniveau wel een eigen identiteit door de verschillende raamdeling, detaillering en materiaalgebruik.



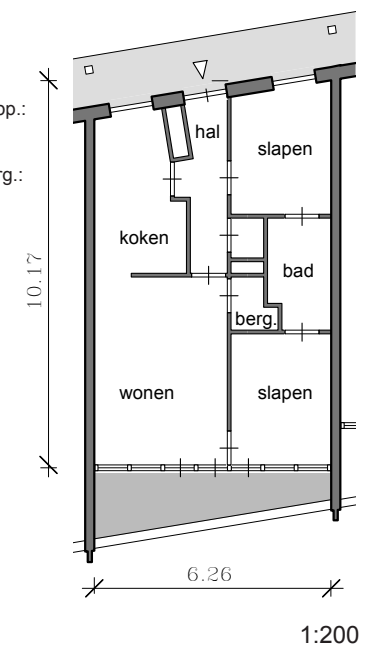
woonopp.:
63 m²

ext. berg.:
5 m²

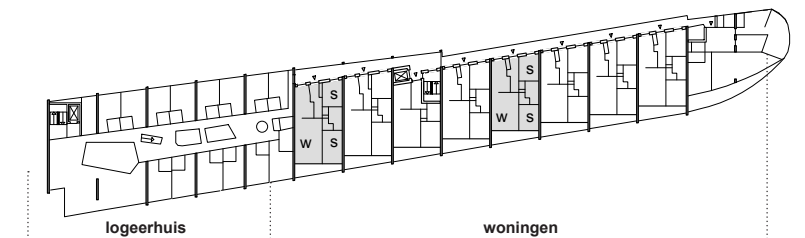


woonopp.:
57 m²

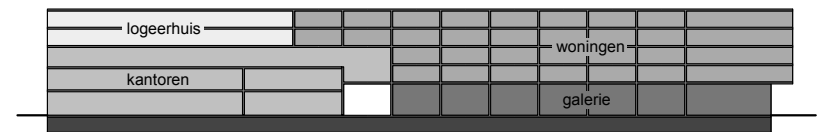
ext. berg.:
5 m²



1:200



3e verdieping 1:1000



Verdeling van de verschillende functies in het gebouw