

## 5.1998.4 SCHOOLGEBOUW (herbestemming)

**Adres:** Katenrechtse Lagedijk 450

**Wijk:** Oud Charlois, (postcode 3082)

**Bouwjaar:** 1998

**Typologie en aantal:** 4 atelierwoningen met diverse gemeenschappelijke ruimten

**Architect:** zelfbouw

**Opdrachtgever:** F. Heijnen

**Aannemer:** alleen onderaannemers



Rotterdam.nl

**Bouwgeshiedenis:** Eind jaren 80 heeft de basisschool met gymnastiekzaal op een binnenterrein van een woonblok in het oude Charlois zijn functie als school verloren en is het gebouw in gebruik genomen als buurtcentrum Charloisse Poort. Begin jaren 90 werd vanwege de slechte staat van het gebouw geopteerd het mee te nemen met sloop en herontwikkeling van de hoek Frans Bekkerstraat/Boergoensestraat en de binnenplaats in te richten als openbare ruimte. De Stichting KunstAccomodatie Rotterdam (SKAR) kon vanwege ruimtegebrek de grote klaslokalen gebruiken als ateliers voor kunstenaars. In 1996 is het gebouw door de SKAR aangekocht van de gemeente in een erfpachtconstructie. Vanaf dat moment zijn kunstenaars het pand in overleg met de gemeente gaan verbouwen tot woningen. Oa de gymzaal is een gemeenschappelijke ruimte.

**Stedenbouwkundige context:** Het langgerekte binnenterrein is bereikbaar via een smalle toegang aan de Katenrechtse Lagedijk. Het tevens lange gebouw bestaat uit geschakelde klaslokalen met een gang langsij en een gymzaal op het einde van de gang.

**Woonoppervlakte en aantal kamers:** Elke beuk is a.h.w. een woning en elke verdieping een kamer. De woning meet, incl. keuken op de tussenverdieping, 129m<sup>2</sup>.

**Constructie:** Traditioneel metselwerk met houten kap.

**Hergebruik:** In elk klaslokaal is een woning gebouwd met een atelier op de begane grond en bad en keuken op de tussenverdieping, boven de oorspr. gang. De woonverdieping is op de verdieping onder de kap. De verdieping heeft tbv de brandweereisen een vluchtweg die als ruim balkon gebruikt kan worden. De gymzaal is tevens onderverdeeld in ateliers en werkplaatsen die door externen gebruikt kunnen worden. Tussen gymzaal en woningen ligt een collectieve ruimte met een bar en enkele logeerkamers. In de buitenruimte is een vuurplaats. In 2012 is de noordgevel uitgebreid met een ruimte die als galerie gebruikt wordt.



2011 woonkamer op verdieping



2011 kopgevel



2011 recente uitbouw noordgevel



2011 nieuwe ruime balkons

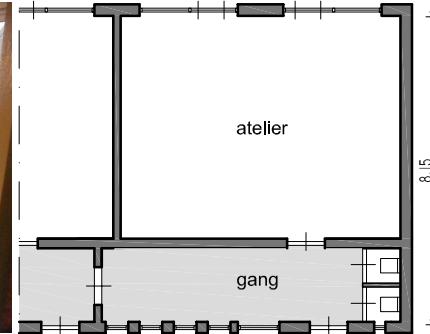


2011 vuurplaats

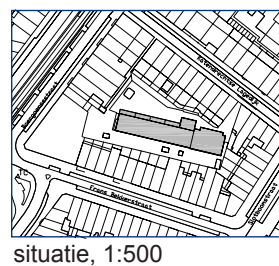
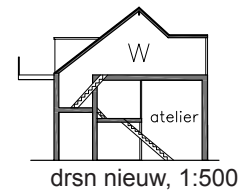


2011 galerie

2011 een privé atelier op de bg



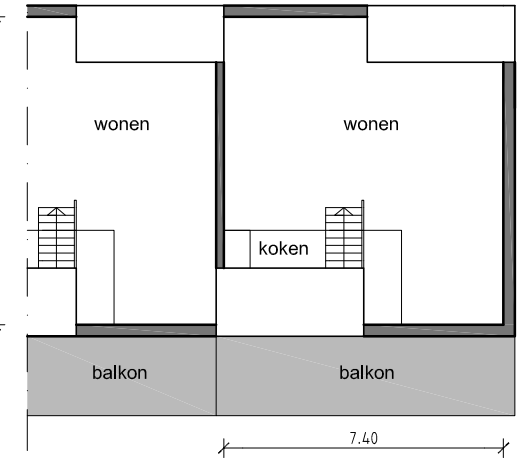
1:200 begane grond



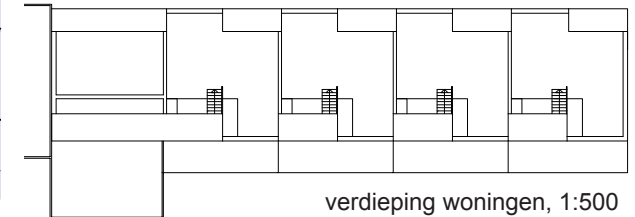
situatie, 1:500



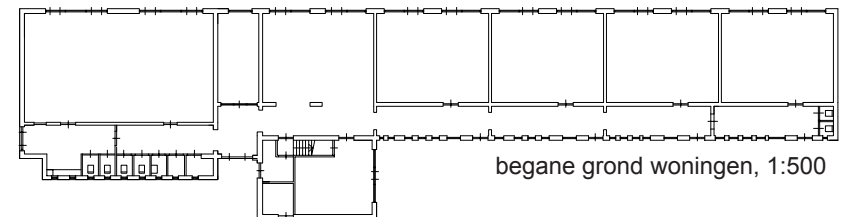
woonopp.:  
129m<sup>2</sup>



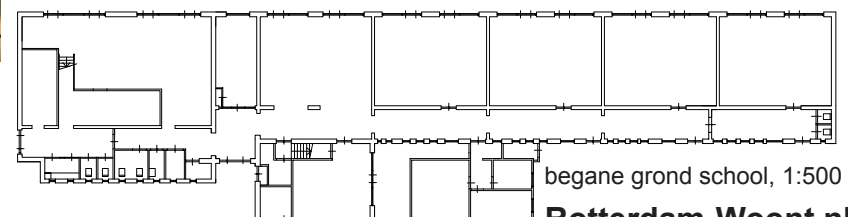
1:200, verdieping en tussenverdieping



verdieping woningen, 1:500



begane grond woningen, 1:500



begane grond school, 1:500

Rotterdam-Woont.nl