

5.1998.6 HET SCHARNIER

Adres: Heersdijk 15

Wijk: Hoogvliet Noord, (postcode 3094)

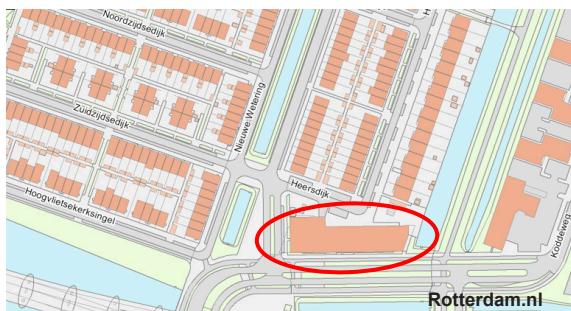
Bouwjaar: 1998

Typologie en aantal: 52 appartementen en Bree School

Architect: SPRING architecten (T. Remmers en I. Hegeman)

Opdrachtgever: WoonbronMaasoevers

Aannemers: Bouwbedrijf Van der Linden



Rotterdam.nl

Bouwgeschiedenis: Dit sculpturale woonblok vormt de entree van de nieuwe wijk Tusssenwater in Hoogvliet. Het bestaat uit 52 huurappartementen die gesitueerd zijn boven twee scholen, een kinderdagverblijf en een ruimte voor naschoolse opvang. De ambities die opdrachtgever WoonbronMaasoevers heeft geformuleerd leidde tot een ruim bemeten en flexibel gebouw. Reden waarom de Stuurgroep Experimentele Volkshuisvesting van het ministerie van VROM het Scharnier dan ook het vignet demonstratieproject Industrieel Flexibel en Demontabel Bouwen heeft toegekend en een forse subsidie ter beschikking heeft gesteld.

Stedenbouwkundige context: De ontwerpfase heeft vele varianten gekend. Het beschikbare bouwkveld werd in verband met verkeerseisen verkleind terwijl het Programma van Eisen in omvang toenam. Het gebouw vormt de overgang van een woonwijk naar het grootstedelijke gebied met verhoogde autowegen, bovengronds metrostation en de al aanwezige kantoorgebouwen. Door de grote verdiepingshoogtes van 3.10 m. en beukmaten van 7.50 m. is het plan flexibel en veranderbaar. De scholen zijn te verbouwen tot kantoren of winkels, de parkeerlaag kan ook een andere invulling krijgen. De royale overmaat biedt de sociale huurwoningen diverse indelingsmogelijkheden in de toekomst. Voordeuren kunnen van plaats veranderen, plaatgoten langs de bouwmuur maken een vrije plaatsing van de keuken mogelijk.

Ontsluiting: De appartementen worden via galerijen ontsloten. De scholen hebben hun entree aan de beperkte buitenruimtes. Vanwege het krappe bouwkveld is het parkeren op de tweede verdieping via een autolift bereikbaar gemaakt. De keuze voor parkeren op het dak van de Brede School bleek na studie gunstiger uit te pakken dan in een parkeerkelder.

Woonoppervlakte: ca. 90 m².

Constructie: Het gebouw is volledig opgebouwd uit prefab betonelementen en andere demontabele onderdelen zoals de keramische gevel. Vanwege de geluidsbelasting is gekozen voor gebalanceerde ventilatie, die in combinatie met warmteterugwinning een voor die tijd lage EPC van 0,95 mogelijk maakte.



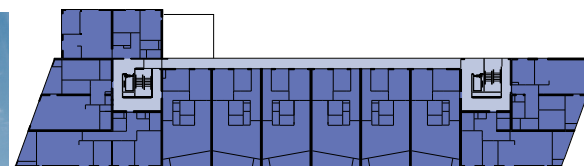
2001 noord-westgevel



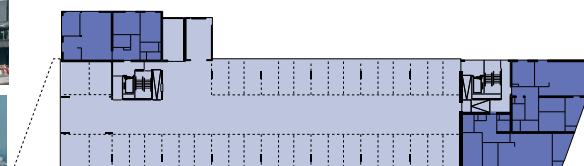
2001 luchtfoto met pernis op achtergrond



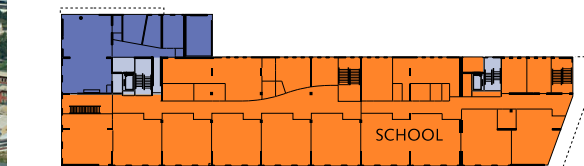
2001 detail westgevel



3e t/m 6e verdieping



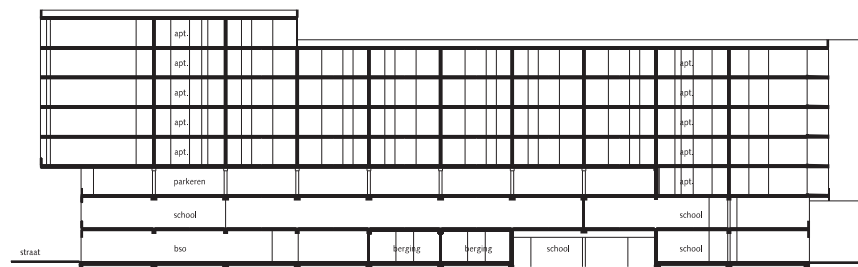
2e verdieping



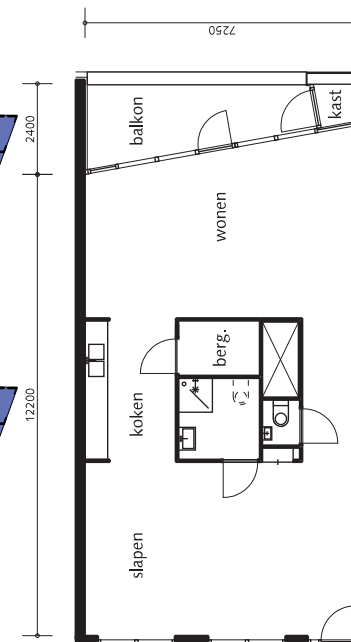
1e verdieping



woonlagen, 1:500



doorsnede, 1:500



1:200, kernwoning type A/B



woonopp.:
ca. 90m²