

5.1999.1 ELIMKERK (herbestemming)

Adres: Alcorstraat 12

Wijk: Heijplaat, (postcode 3089)

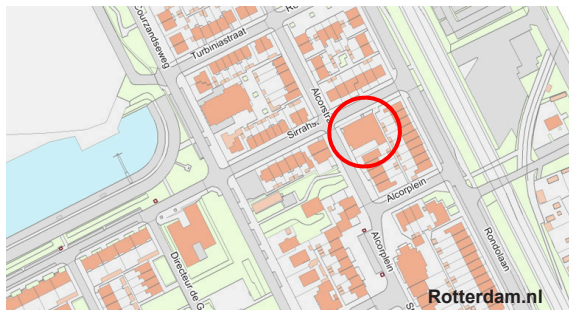
Bouwjaar: 1911 (1999 verbouwing tot woning)

Typologie en aantal: woning in bestaande kerk met ateliers in en rondom het schip

Architect: S. de Clercq (kerk), zelfbouw

Opdrachtgever: E. Calicher (woning)

Aannemer: alleen onderaannemers (woning)



2013

Bouwgeschiedenis: Het eerste deel van Tuindorp Heijplaat is rond 1915 in gebruik genomen. Alle nieuwe bewoners waren in dienst of nevendienst bij de RDM (Droogdok Maatschappij) waar grote zeeschepen werden gebouwd of gerepareerd. Naast woningbouw zijn er bij aanvang van de bouw van het dorp voorzieningen als scholen, winkels, voorzieningengebouw en twee kerken in het dorp gebouwd. In de hoogtijdagen woonden er meer dan 5000 mensen en stonden er zelfs 4 kerken voor iedere geloofsovertuiging op een rij. Vanaf de jaren '80 ging het slecht met de scheepswerf en er volgden fusies, overheidsingrijpen en vele gedwongen ontslagen. Door fel protest van vele bewoners werd het dorp uiteindelijk niet opgeheven en zijn vanaf 2000 plannen gemaakt om van het schiereiland juist een wooneiland te maken. Vanaf 2008 zijn er in de grote RDM loodsen werkplaatsen gevestigd voor praktische opleidingen en kunnen studenten uit de stad met een pontje overvaren vanuit het centrum en kunnen bewoners ook gebruik maken van deze dienst. De kerkbewoners hebben deze in 1999 gekocht en bewoonbaar gemaakt met douche, keuken en compartimentering. Gedurende 10 jaar is de kerk ingericht als woning met werkplaatsen en ateliers. Het schip van de kerk is multifunctioneel en kan op afspraak gehuurd worden. Meer info: www.alcorstraat12.nl.

Stedenbouwkundige context: Deze gereformeerde kerk staat met de kerktoren aan een kruispunt. De voormalige recreatiezaal achter de kerk wordt nu gebruikt als prettige en besloten woonkeuken.

Voorzieningen: een orgel en een kerktoren. Het preekgestoelte is vervangen door een open haard.

Woonoppervlakte en aantal kamers: 7 kamers, een kerkschip over volle hoogte met 2 interne balkons. De oppervlakte is ca. 450 m².

Constructie/hergebruik: Traditioneel metselwerk. De houten spanten staan op betonnen kolommen. Het dak is door de bewoners aan de buitenzijde geïsoleerd, waarna de dakpannen zijn teruggelegd. Er zijn minimale ingrepen gedaan om de kerk bewoonbaar te maken. In 2 gevels zijn de kleine raamopeningen vervangen door glazen puien. Ook rondom het schip zijn glazen puien geplaatst om de ruimten langs 3 zijden te kunnen afsluiten in verband met geluid en klimaat. Er is een rail aangebracht om gordijnen voor de glazen puien te hangen.

[L/v 01/2013]



2013 open haard onder het orgel

woonopp.:
450m²

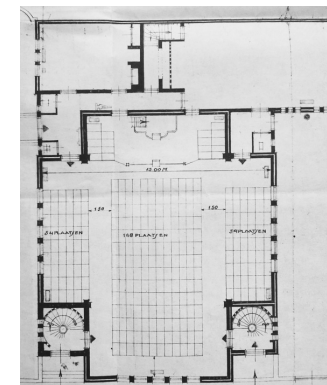
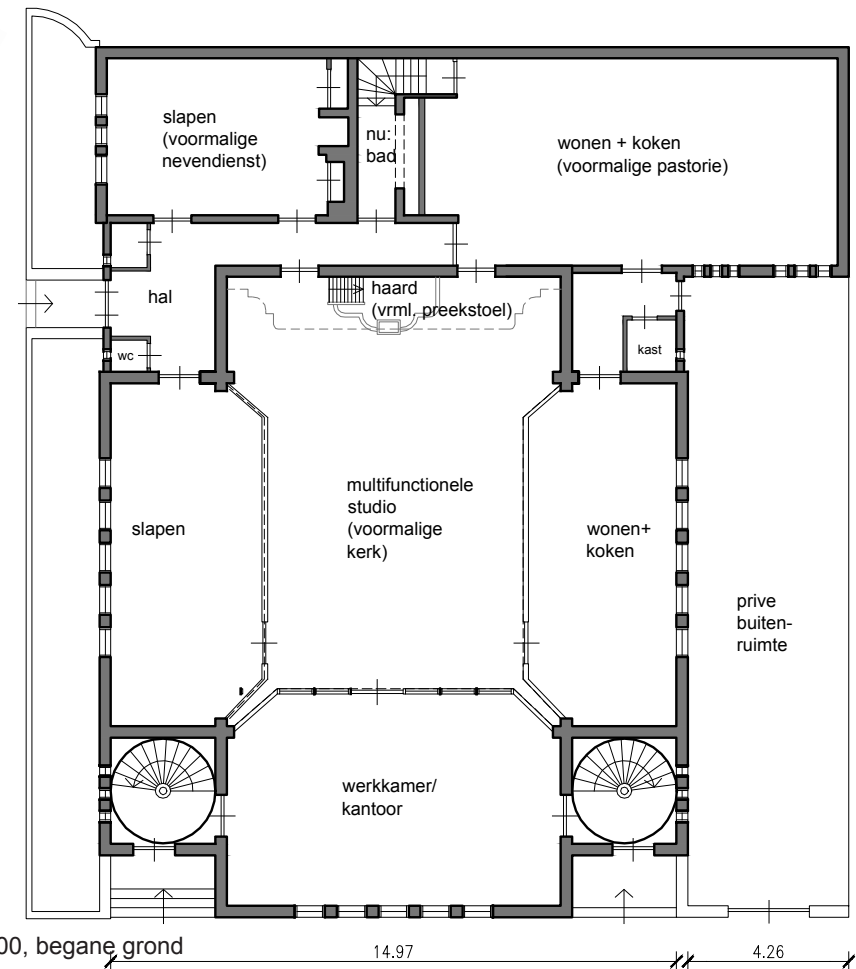
5.78

16.69

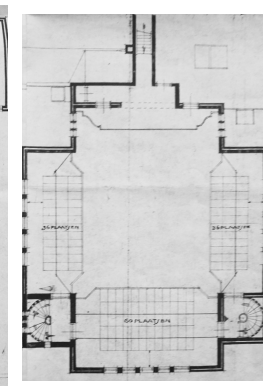
1:200, begane grond

14.97

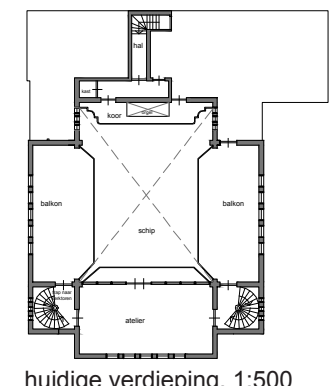
4.26



schip kerk



galerijen kerk



huidige verdieping, 1:500

Rotterdam-Woont.nl