

5.020 HOGE MAAS

Adres: Charloisse Hoofd 47-97

Wijk: Charlois (postcode 3087)

Bouwjaar: 2001

Typologie en aantal: 112 appartementen en 91 parkeerplaatsen

Architect: Benthem Crouwel Architecten

Opdrachtgever: Hopman Interheem Groep

Aannemer: Era Bouw bv, Zoetermeer



Bouwgeshiedenis: De toren De Hoge Maas staat op de zuidoever van de Maas aan het Dokhavenpark en is ontwikkeld als woongebouw met koopwoningen. De toren telt 24 verdiepingen en is 72 meter hoog. Het project is ontwikkeld op het moment dat Rotterdam Zuid in opkomst was met de komst van de Erasmusbrug en de ontwikkelingen op de Kop van Zuid. Met het prachtige uitzicht over de Maas en de ligging vlakbij de zuidelijke toegang tot de Maastunnel was het een project met potentie. De plattegrond van de toren heeft de vorm van een Latijns kruis met ongelijke armen. De toren verjongt; het korte deel van het kruis is minder hoog dan het lange deel waardoor de toren slank oogt. Door de kruisvormige plattegrond hebben alle vijf woningen op een standaardverdieping zicht op het water. De woningen worden ontsloten door twee liften en een wokkeltrappenhuis.

Stedenbouwkundige context: Het gebouw staat op een sokkel met daarin een half verdiepte ovale parkeergarage. Hiermee wordt tevens een vloeiende overgang gemaakt naar het achterliggende park, dat ook hoger ligt dan de kade.

Voorzieningen: Op de begane grond is een restaurant gevestigd.

Aantal kamers: Elke woning heeft vier kamers.

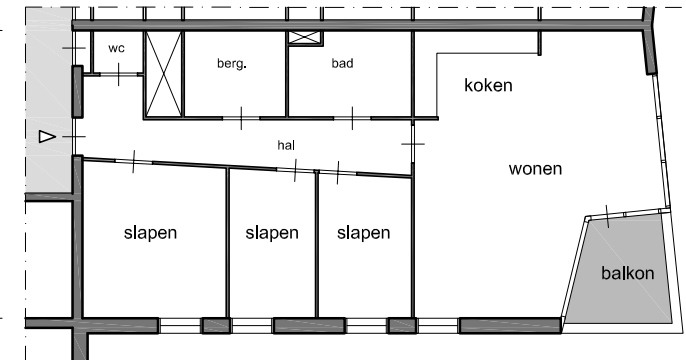
Woonoppervlakte: De drie basistypes hebben een woonoppervlakte van 90, 96 en 103 m², de appartementen op de bovenste verdiepingen zijn 114, 116 en 123 m², de twee penthouses hebben een woonoppervlakte van 170 m².

Constructie / couwsysteem / materiaalgebruik: De toren is gebouwd met behulp van tunnelbekisting. De gevel is opgebouwd uit grote glaspanelen en dichte delen van donkergrijze PanelCraft platen. In de cementgebonden platen is natuursteen verwerkt die glinstert als de zon erop schijnt.

woonopp.:
103 m²

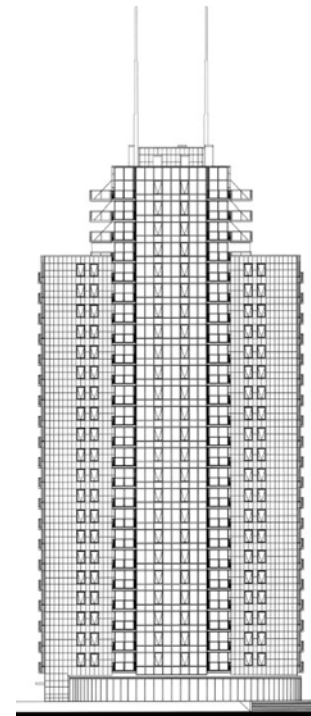


7.61

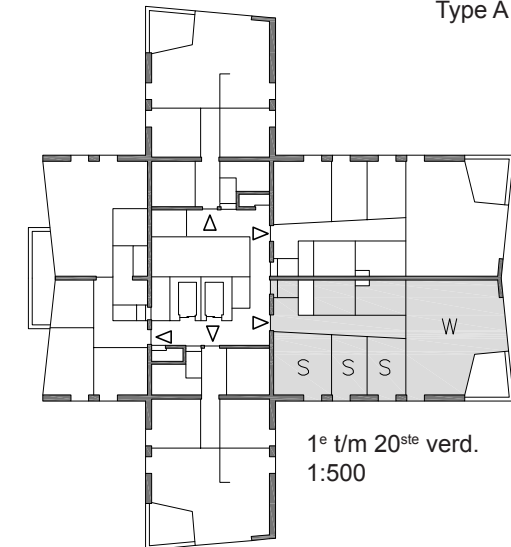


15.44

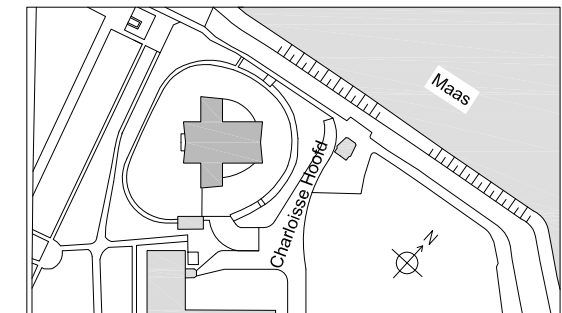
Type A 1:200



gevel 1:500



1^e t/m 20^{ste} verd.
1:500



situatie, schaalloos