

5.2001.3 NIEUWE VLINDERBUURT

Adres: Vlinderstraat, Plantagestraat e.o.

Wijk: Kralingen West (postcode 3061)

Bouwjaar: 2001

Typologie en aantal: ca. 145 boven/beneden- en eengezinswoningen

Architect: De Architectengroep (G. Hendriks)

Opdrachtgever: Woningbedrijf Rotterdam

Aannemers: ERA Bouw



Bouwgeschiedenis: In 1926 werd de Kralingse fabriek gesloten waarna het gebied voor woningbouw werd bestemd. Een deel van Kralingen werd tijdens de brand na het bombardement verwoest en na de oorlog herbouwd. Tijdens de stadsvernieuwing in de jaren tachtig bleek de bodem ernstig verontreinigd. Eind jaren negentig kwamen er nieuwbouwplannen voor woningen in de huur- en koopsector en ook zelfbouw cascowoningen. Er zijn twee woningtypen: gestapelde maisonnettes van 7,20 m. breed en eengezinswoningen van 6,00 m. breed, met wisselende diepte en hoogte. Hierdoor is een afwisselende opbouw van de blokken mogelijk en kunnen de straatgevels op een speelse manier worden ingevuld met opvallende erkers. Er zijn ook enkele galerijwoningen in het complex opgenomen. De eengezinswoning heeft beneden de keuken, tuinkamer en berging, op de eerste verdieping de woonkamer en op de tweede verdieping drie slaapkamers, sanitair en berging.

Stedenbouwkundige context: Het verkavelingsmodel is ingepast in de omgeving van gesloten bouwblokken en strokenbouw met doorgaans vier tot zes lagen. In dit ontwerp zijn overal gesloten bouwblokken en binnengebieden met tuintjes en bergingen, alleen toegankelijk voor bewoners.

Voorzieningen: In het complex zijn ook enkele bedrijfsruimten opgenomen en is er ook een blok met zelfbouw cascowoningen. Op de begane grond is een uitbouw of serre mogelijk.

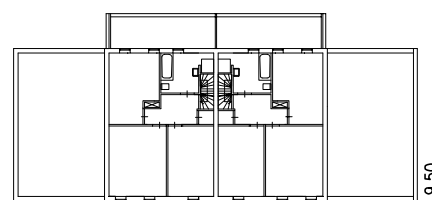
Woonoppervlakte: Deze bedraagt respectievelijk 139 m² voor de eengezinswoning, 119 m² voor de benedenmaisonnette en 129 m² voor de bovenmaisonnette.

Constructie: Betonskeletbouw; gevels donkere baksteen, ramen en deuren hout.

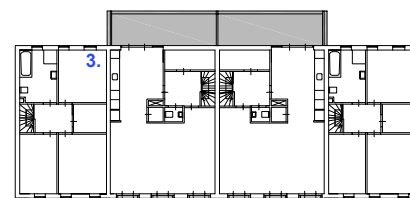
woonoppervlakte:
beneden: 119m²
boven: 129m²
eengezins: 139m²



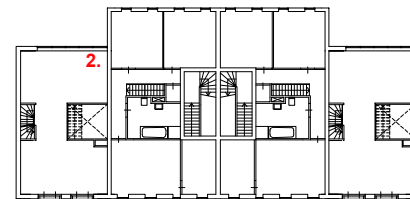
eengezinswoning heeft een 2e verdieping



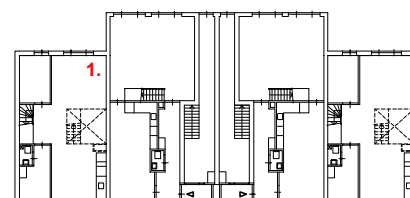
derde verdieping, 1:500



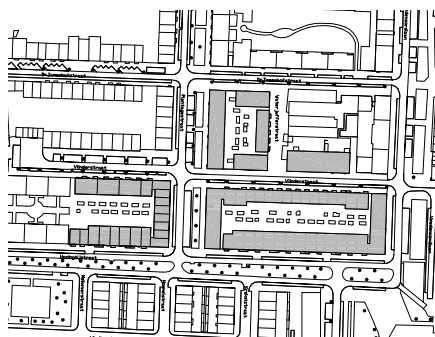
tweede verdieping, 1:500



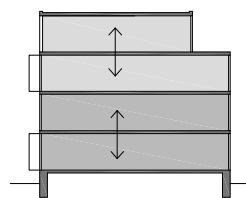
eerste verdieping, 1:500



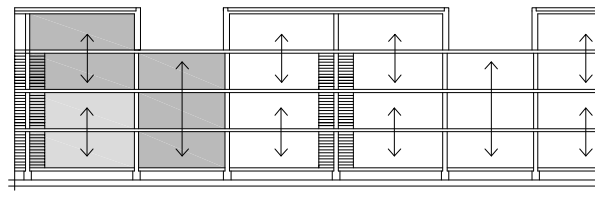
begane grond, 1:500



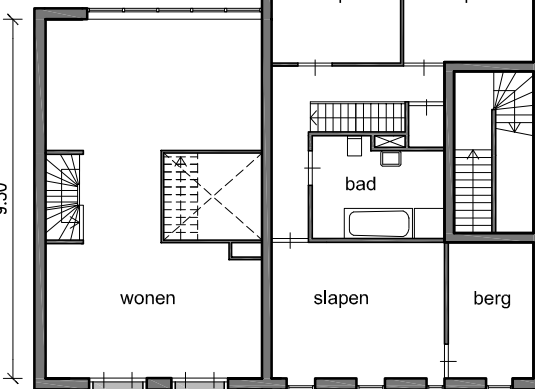
situatie, 1:5000



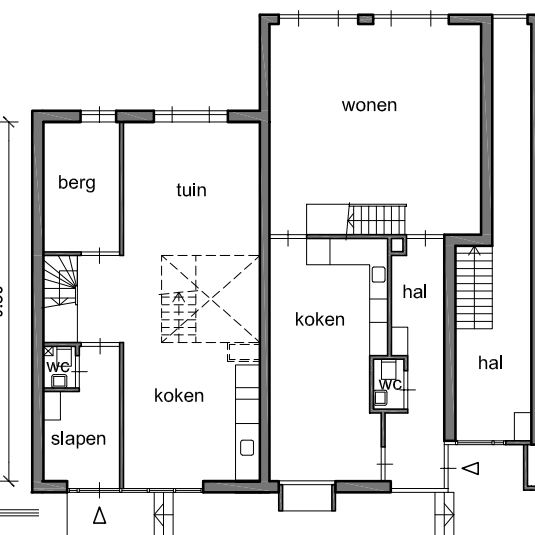
doorsnede, 1:500



aanzicht, 1:500



1:200 verdieping eengezins en benedenwoning



1:200, bg eengezins en benedenwoning