

5.2005.2 GASFABRIEK PERNIS

Adres: o.a. Deijffelbroekweg 31-43, Zellingstraat 70-84, Uiterdijk 175-193

Wijk: Pernis, (postcode 3195)

Bouwjaar: 2005

Typologie en aantal: eengezinwoningen en appartementen

Architect: Roeleveld-Sikkens

Opdrachtgever: Van de Looy project-management BV

Aannemer: Van Wijnen Stolwijk BV



Bouwgeschiedenis: Binnen de ringdijk die Pernis begrenst is weinig ruimte voor uitbreiding. Het beschikbaar komen van het terrein van de voormalige gasfabriek gaf de mogelijkheid in te spelen op de gevarieerde behoeften aan (koop-)woningen in de wijk, deels door te profiteren van de ligging aan de rivier voor appartementen met uitzicht en deels door het bouwen van seniorenwoningen.

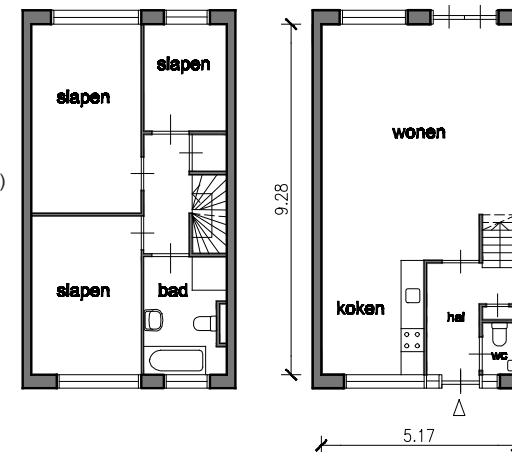
Stedenbouwkundig context: Het gebiedje is onder te verdelen in twee delen: het laag liggende binnengebied met eromheen de hoog liggende Uiterdijk en de daarop aansluitende Deijffelbroekseweg, die daardoor ook meestal hoger ligt. Het binnengebied wordt ontsloten door de rondlopende Zellingstraat, zonder doorgaand verkeer.

Typologie binnengebied: De eengezinswoningen type A hebben een betrekkelijk traditionele plattegrond met de keuken aan de straatzijde en drie slaapkamers. De variatie zit in de zolders die van maat verschillen door de dwarskappen die over twee woningen doorlopen. Om de mogelijkheden te vergroten is een ruime dakkapel (optie) ontworpen die architectonisch meespeelt in het beeld van de dwarskappen. De eengezinswoningen type B (hier niet gedocumenteerd) hebben geen tuin maar een terras langs de straat; de entree ligt aan de binnenhof van het appartementengebouw. Aan de westkant van het terrein ligt een cluster seniorenwoningen (type D) rond een binnentuin, in twee verdiepingen en ontsloten met een galerij die per lift bereikbaar is. Karakteristiek is de houten galerijconstructie.

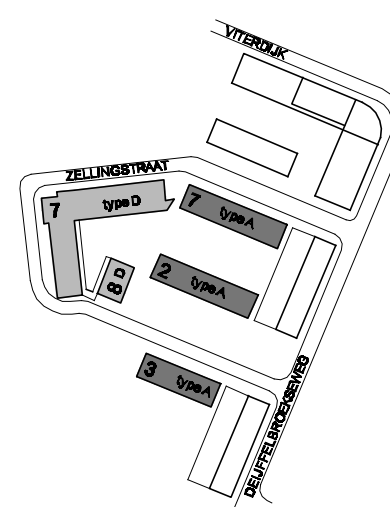
Typologie randbebouwing: Langs de Deijffelbroekweg is een woningtype (C) ontwikkeld dat inspeelt op het hoogteverschil tussen de straat en het binnenterrein door de begane grond in splitlevel uit te voeren. Dit geeft een ruimtelijk interessante woonkamer met twee verschillende hoogtes. Aan het eetgedeelte ligt een terras waaronder het parkeren is gesitueerd. Via twee in elkaars verlengde liggende trappen worden de eerste verdieping en de zolder bereikt.



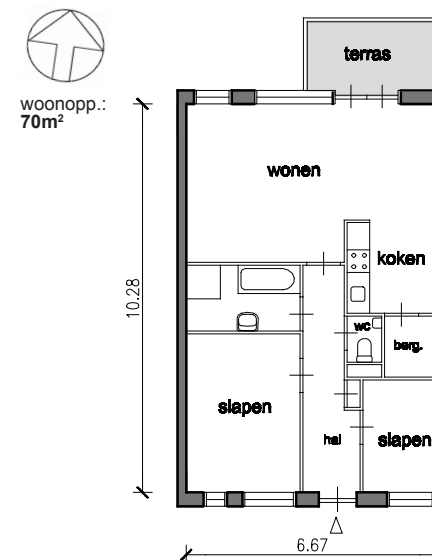
drsn 3 woningen type A



1:200, 1^e verd. en bg eengezinwoning type A



situatie, schaalloos



1:200, appartement type D

5.2005.2 GASFABRIEK PERNIS



In de noordoostelijke hoek van het terrein is een haakvormig appartementencomplex ontworpen in 6 lagen op een onderbouw die deels tegen de dijk aanligt. De uitzichtkant richting rivier ligt op het noorden, met grote glasvlakken; de zonkant ligt aan de binnenhof, waar dan ook de balkons zijn gelegen. Het betreft portiek-etagewoningen van verschillende grootte, waarvan hier het bovenste hoek-penthouse wordt getoond.

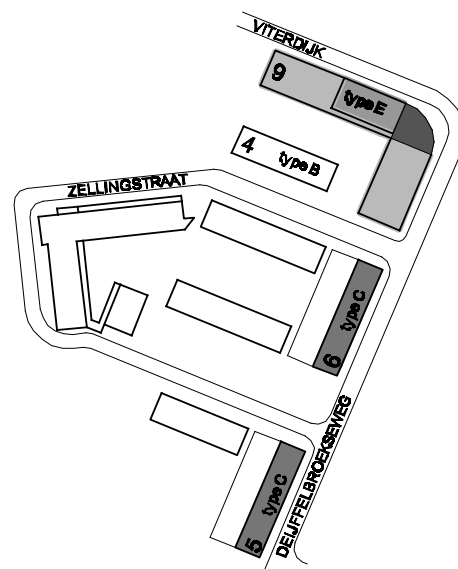
Voorzieningen: Het buurtje heeft behalve de noodzakelijke parkeerplaatsen geen speciale voorzieningen.

Woonoppervlakte: De woonoppervlakte varieert van 70 m² voor de seniorenwoningen tot ruim 150 m² voor sommige appartementen.

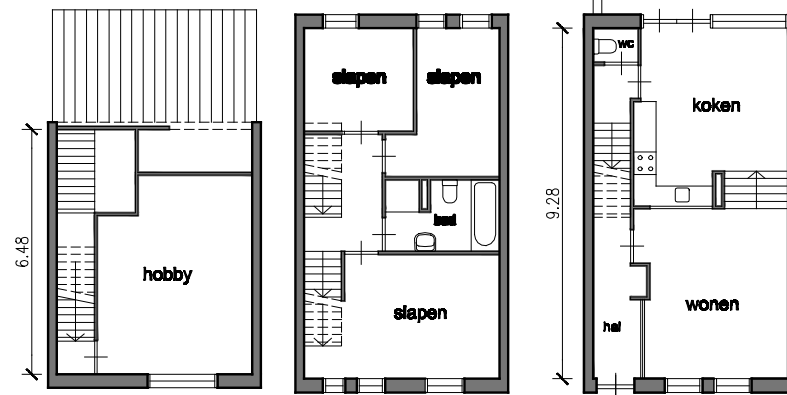
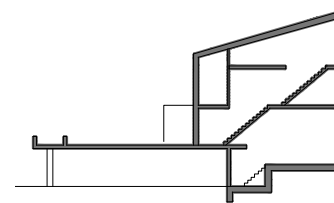
Constructie: De woningen hebben een draagconstructie van gewapend beton en bakstenen gevels met houten kozijnen.



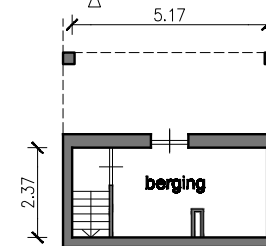
[FH 01/2011]



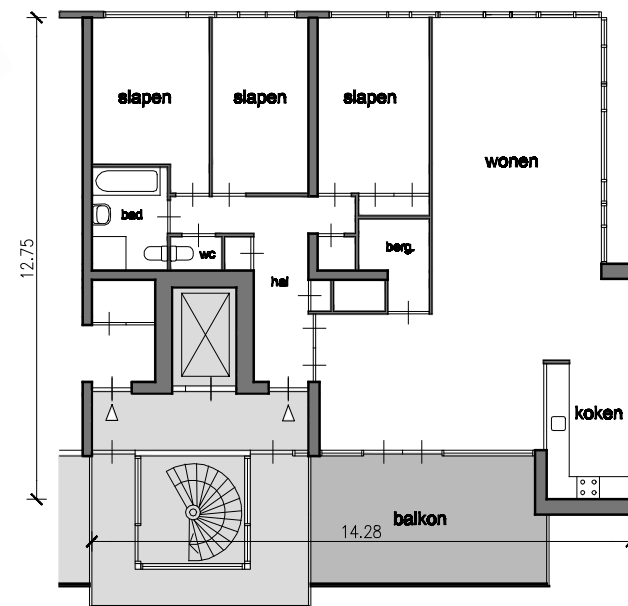
situatie, schaalloos

woonopp.:
140m²1:200, 2^e, 1^e verd. en bg eengezinwoning type C

splitlevel eengezinwoning type C, 1:500



1:200, kelder type C

woonopp.:
137m²

Rotterdam-Woont.nl