

## 5.2005.4 DE DICHTERLIJKE VRIJHEID (de eerste 'kluswoningen')

**Adres:** Balken- en N. Beetsstraat, Wallisweg

**Wijk:** Spangen (postcode 3027)

**Bouwjaar:** 2005

**Typologie en aantal:** 41 boven/benedenwoningen in diverse schakelingen

**Architect:** Hulshof architecten

**Opdrachtgever:** Kopersvereniging De Dichterlijke Vrijheid

**Aannemer:** BAM Volker Bouwmaatschappij



2007 hoek Beets- en Wallis straat



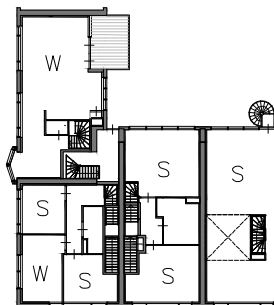
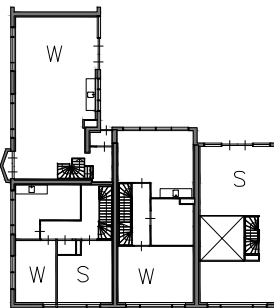
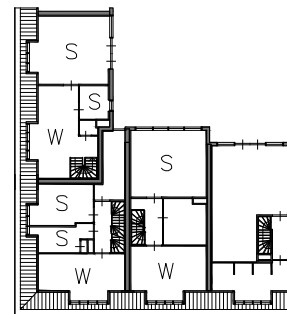
2008 binnenterrein met nieuwe achtergevels



2005 kopersbegeleiding



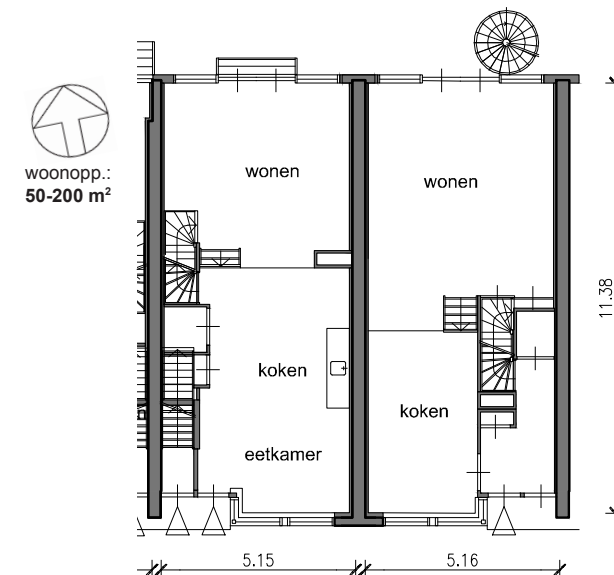
2008 interieur



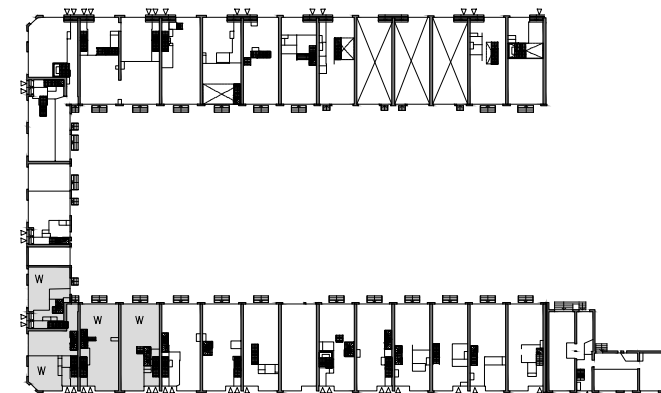
1e, 2e en 3e verdieping, 1:500



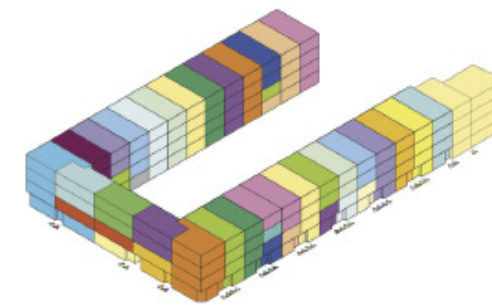
2004 doorsnede (presentatietekening)



1:200, begane grond



woonlaag begane grond. 1:1000



woningdifferentiatie

Rotterdam-Woont.nl

**Bouwgiedenis:** Het Wallisblok is hét symbool voor de stadsvernieuwingsgolf na de eeuwwisseling die de verloederende wijken als Spangen, Crooswijk en delen van Zuid moest keren. In 2003 werd met de nota Rotterdam de eerste stap gezet. Hulshof Architecten ontwikkelde samen met Steunpunt Wonen en wooncorporatie Woonbron het plan om de renovatie van het Wallisblok in de vorm van collectief opdrachtgeverschap te voltrekken. Via de media werden kopers gelokt met de kop 'De gemeente Rotterdam geeft gratis woningen weg'. De daadwerkelijke kopers en potentiële opdrachtgevers kregen een verbeterplicht en een woonplicht. Binnen het kader van een conceptplan van Hulshof Architecten is onder collectief opdrachtgeverschap een project tot stand gekomen dat een grote individuele vrijheid koppelt aan een krachtig architectonisch beeld.

**Stedenbouwkundige context:** Het U-vormige bouwblok is gesitueerd in het pas eind jaren dertig bebouwde deel van Spangen nabij de Mathenesserbrug en de met grote zorg gerenoveerde projecten Kop Mathenesserweg en Mathenesserplein. Voorheen bestond het uit beneden- en bovenwoningen met een gedeelde opgang. Onder aanvoering van de werkgroep Bouw van de kopersvereniging kreeg ieder huishouden in de nieuwe opzet een eigen voordeur en naast verticale zijn er ook horizontale samenvoegingen gerealiseerd. Iedere woning heeft daarom een tuin, een balkon of een dakterras. Ook kan iedereen gebruik maken van de gemeenschappelijke tuin.

**Woonoppervlakte:** Sommige woningen beslaan 50m<sup>2</sup>, andere woningen bestaan uit vier etages en meten 200m<sup>2</sup>.

**Constructie:** Nieuwe houtskelbouw achtergevel, die de oorspronkelijke baksteengevel vervangt en een stuk naar achteren is geplaatst. Dit maakt de woningen niet alleen een meter dieper, maar biedt ook de mogelijkheid om in de kapetage een groot dakterras te maken en om een grote schuifpui of openslaande deuren te realiseren.