

5.2006.2 PLUSSENBURGH

Adres: Grote Hagen 566-772

Wijk: IJsselmonde (postcode 3078)

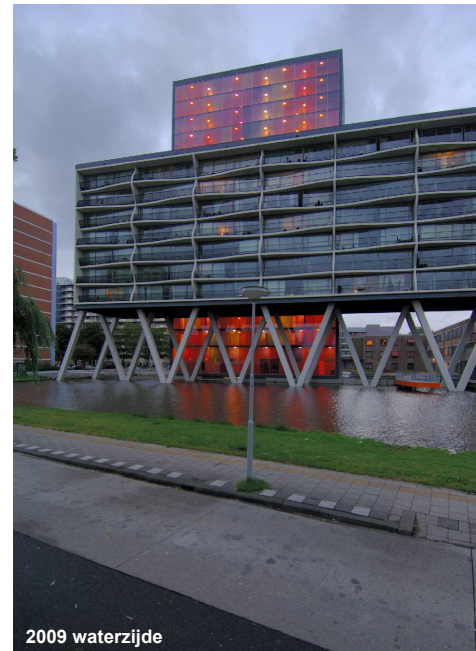
Bouwjaar: 2006

Typologie en aantal: 104 seniorenwoningen, galerij en corridor

Architect: Arons en Gelauf

Opdrachtgever: Stichting Ouderenhuisvesting Rotterdam (SOR)

Aannemer: Dura Vermeer



2009 waterzijde

Bouwgeshiedenis: In het centrum van IJsselmonde was behoefte aan zelfstandige seniorenwoningen. In dit complex betreft het tweekamerwoningen met de mogelijkheid er een driekamerwoning van te maken, gelegen aan ruime (gekleurd) beglaasde galerijen of corridors. Een hal met toilet, grote badkamer, washok, keuken en berging liggen tegen de gesloten galerijzone. Alle andere kamers liggen aan de gevel met balkon. De overspanning van 9,80 m. maakt een flexibele indeling mogelijk, bijvoorbeeld om een woning te kunnen splitsen in twee verpleegeenheden.

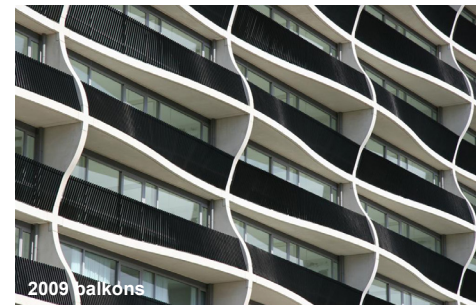
Stedenbouwkundige context: Aan de Grote Hagen bij een grote waterpartij en aansluitend aan een bestaand verpleeghuis was ruimte voor een markant gebouw van 9 en 16 lagen op een onderbouw. Het gebouw bestaat uit een verticaal en een horizontaal volume. Het horizontale deel is 10 meter opgetild op V-vormige betonnen kolommen in de waterpartij, waardoor ook het achtergelegen verpleeghuis zichtbaar blijft. De balkongevels van beide volumes geven een levendig beeld door de golvende vloerplaten en tussenschotten.

Ontsluiting: De centrale entree met de liften naar de galerijen en corridors ligt aan een binnenplein tussen de nieuwbouw en het bestaande gebouw.

Voorzieningen: Onder het gebouw en het binnenplein ligt een parkeerkelder met 51 plaatsen. Behalve dienstruimten is er op de begane grond ook een centrale recreatiezaal, verbonden met het bestaande verpleeghuis.

Woonoppervlakte: 85 m².

Constructie: De betonstructuur is rationeel en spectaculair, bijvoorbeeld door de dragende kolomconstructie en de grote overspanning.



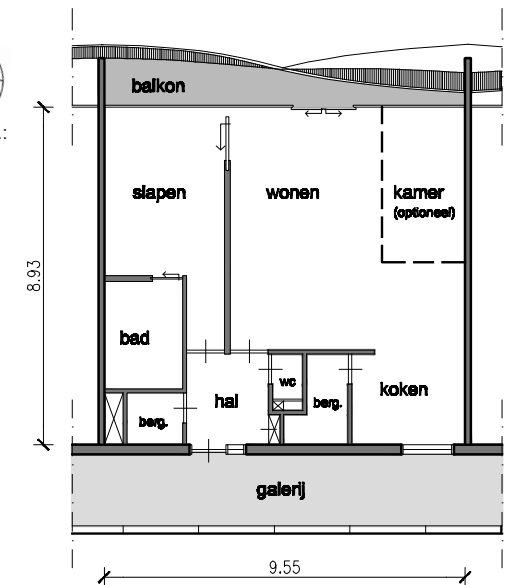
2009 balkons



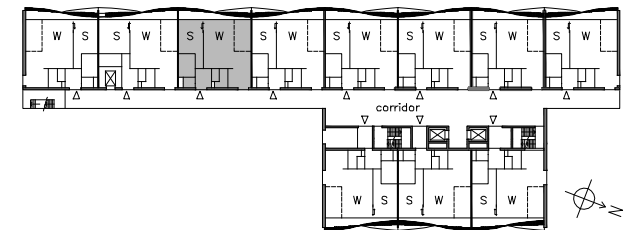
2009 gang



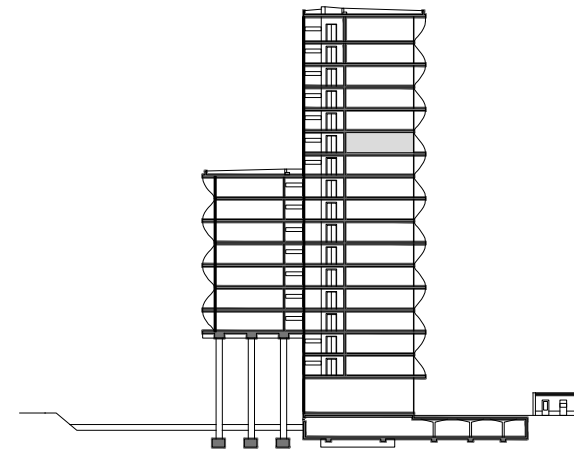
woonopp.:
82m²



1:200 appartement



woonlaag, 1:1000



doorsnede, 1:1000