

5.2006.3 WOONSCHEPEN KREEKSEHAVEN

Adres: Kreeksehaven o.a. 51-63

Wijk: Oud-IJsselmonde (postcode 3077)

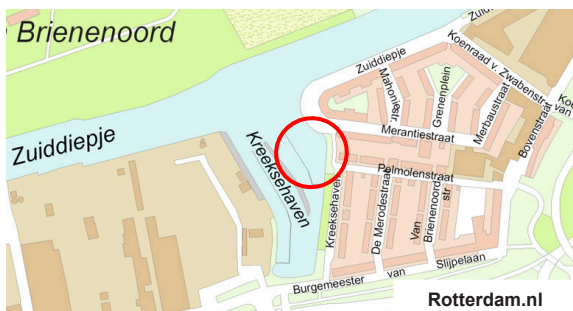
Bouwjaar: 2006

Typologie en aantal: 7 woonschepen

Architect: W. Eerland

Opdrachtgever: Eerland Shiprepair bv

Aannemer: Eerland Shiprepair bv



Bouwgeschiedenis: Eind jaren negentig kocht W. Eerland, eigenaar van Eerland Shiprepair B.V., de Kreeksehaven om er een haven voor woonschepen van te maken. Hij ontwierp en bouwde deze zelf op zijn werf aan de Nieuwe Maas, nauwelijks een kilometer verder. Het eerste schip, met twee verdiepingen, voor eigen gebruik; daarna diverse andere, met één laag, voor de verkoop, waaronder het hier gedocumenteerde woonschip uit 2006. Ook is er één met tien eenkamerwoningen voor de verhuur. Alle woonschepen zijn gebouwd op een stalen ponton, waaronder twee waarvoor de dubbele bodem van oude werkschepen is hergebruikt. In de pontons is een kruipruimte van ± 1,5 meter. Een later gebouwd woonschip gebruikt deze ruimte als deel van de slaaplaag, met erboven de woonverdieping. Alle woonschepen, aangemeerd aan speciale stalen buispalen, zijn bereikbaar d.m.v. drijvende stalen loopbruggen. Als eigenaar van de haven en als verkoper heeft Eerland bedongen dat het uiterlijk niet zonder zijn toestemming mag worden veranderd: hij wilde een harmonieus geheel, zonder 'Belgische toestanden'. Het gedocumenteerde woonschip heeft drie slaapkamers, woonkamer, open keuken, sanitair en een inpandige berging/bijkeuken.

Stedenbouwkundige context: De Kreeksehaven is de uitmonding van de Kreek, een ontwateringsriviertje van het eiland IJsselmonde; vroeger open naar de Nieuwe Maas, thans via een gemaal. De haven komt uit op het Zuiddiepje, het deel van de rivier ten zuiden van het eiland Van Brienenoord. Het bestemmingsplan is aangepast t.b.v. ligplaatsen voor woonschepen.

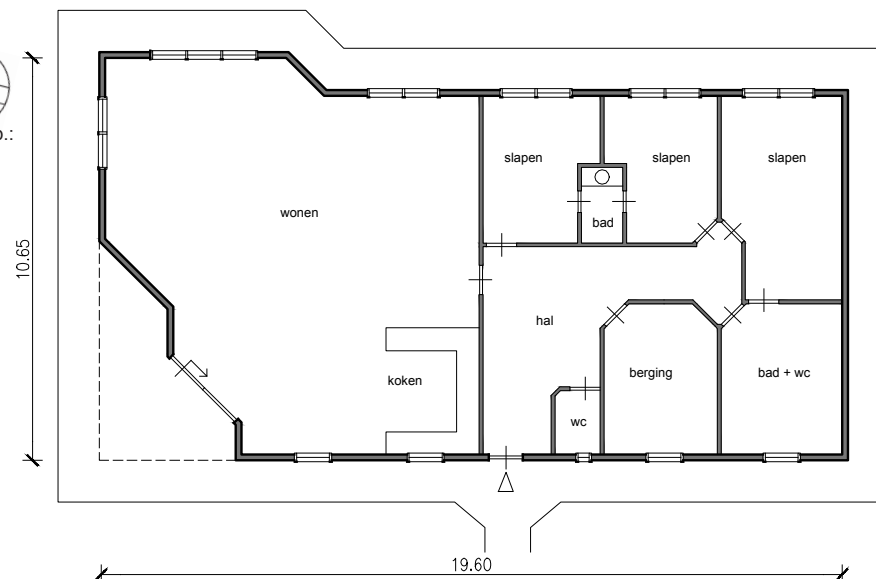
Voorzieningen: De woonschepen zijn alle aangesloten op gas, water, riolering en kabel. Rondom een balkon voor gevelonderhoud.

Woonoppervlakte: 210 m².

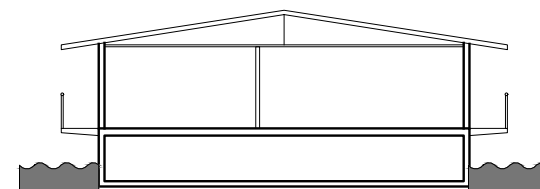
Constructie: Stalen ponton; stalen vloer; wanden staalskelet met buitenbekleding van witte geïsoleerde sandwichpanelen; groene geïsoleerde dakplaten met dakpanprofiel; binnenwanden Metalstud met gipsplaat.

[FH 03/2013]

woonopp.:
210m²



1:200, plattegrond



doorsnede, 1:200



luchtfoto

Rotterdam-Woont.nl