

5.2007.5 BARCELONA

Adres: Barcelona Plaza

Wijk: Nesselande (postcode 3059)

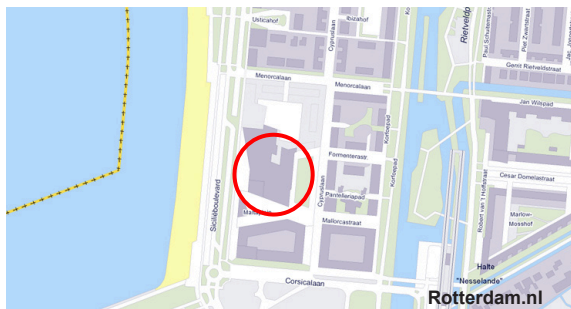
Bouwjaar: 2007

Typologie en aantal: 151 appartementen

Architect: BAU Joan Busquets

Opdrachtgever: Newport Nesselande C.V.
(Lithos Bouw, AM en Van Omme & De Groot)

Aannemer: Lithos Bouw en Van Omme & De Groot



Bouwgeshiedenis: In het verleden zijn de moerassen in Nesselande door het graven van sloten geschikt gemaakt voor landbouw. Later ontstonden door het baggeren van turf plassen, die vervolgens meestal drooggemalen werden. In het jaar 1995 wordt het grondgebied overgedragen aan de gemeente Rotterdam om een nieuwe wijk te ontwikkelen. Onder de naam Newport Nesselande heeft de Spaanse architect Busquets een masterplan ontworpen. De bouw van de wijk is gestart in 2000. Busquets' bureau heeft ook het woningcomplex Barcelona ontworpen. In 2011 is Newport Nesselande beloond met de NEPROM-prijs voor locatieontwikkeling.

Stedenbouwkundige context: Het wijkcentrum is binnen het masterplan op ca. 6 ha grond ontworpen. Langs de Zevenhuizerplas is een 800 meter lange boulevard aangelegd, die het wonen met het strand verbindt. Tussen de wooncomplexen Barcelona en Miami is een voetgangersplein aangelegd. Met de auto is Nesselande bereikbaar vanuit de A20 en de A12 via de provinciale weg N219. Metrostation Nesselande ligt op 10 minuten loopafstand; zo is de stad snel bereikbaar.

Voorzieningen: Newport Barcelona bestaat uit vier deelprojecten: Tower, Lake Front, Plaza en Park Lane en bevat 151 appartementen, die verschillende types bewoners aantrekken. De woningen in Tower, Lake Front en Plaza zijn bereikbaar via een entree aan de boulevard en via de overdekte parkeergarage. Alle woningen hebben uitzicht op de boulevard en de Zevenhuizerplas. De maisonnettes van Barcelona Park Lane, met voordeuren aan de straat, zijn gericht op een groene besloten binnentuin. De bovenste woningen zijn ontsloten via een galerij. Alle bewoners hebben een buitenruimte in de vorm van een balkon of dakterras. De privé parkeerplaatsen liggen naast de woningen of in de garage. Alle appartementen zijn voorzien van een complete keuken en badkamer, stadsverwarming en een videofooninstallatie. Veel groen en een kunstmatig strand bieden

[LO 05/2011]

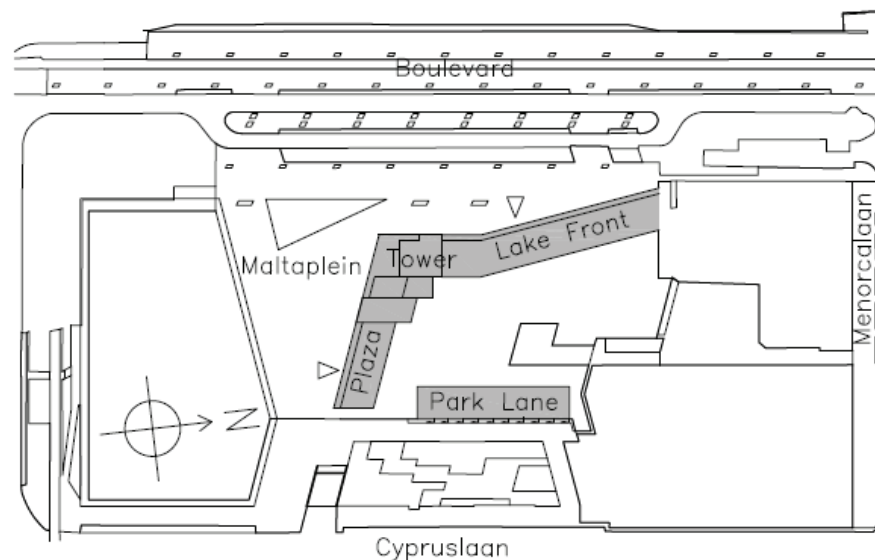


watersport en ontspanningsmogelijkheden. Veel van de woningen op de begane grond hebben toegang tot de straat, ideaal voor kleine bedrijven. Rond de Plaza ligt een winkelcentrum met ca. 10.000 m² en twee supermarkten. In de omgeving van het complex bevinden zich verder twee gezondheidscentra, drie kinderdagverblijven, een basisschool en een sportvereniging.

Aantal kamers en oppervlakte: Barcelona Tower: 59 drie- en vierkamerappartementen (huur) van 75 tot 140 m²; Barcelona Lake Front: 25 drie-, vier- en vijfkamerwoningen (koop) van 86 tot 158 m²; Barcelona Park Lane: 20 vierkamermaisonnettes (koop) van 86 tot 105 m²; Barcelona Plaza: 37 twee-, drie- en vierkamerappartementen en lofts (koop) van 86 tot 137 m².

Constructie: De toren is ca. 70 meter hoog. De gevel is bekleed met wit natuursteen, wat een mediterrane sfeer creëert.

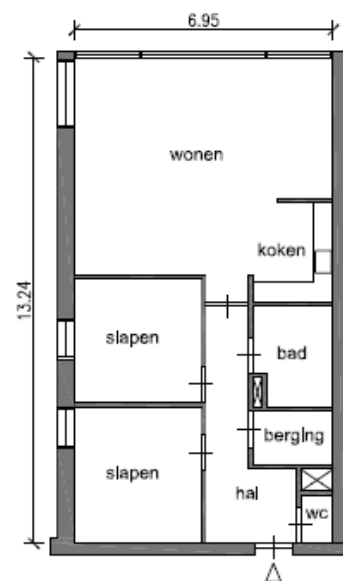
foto's: L.O.



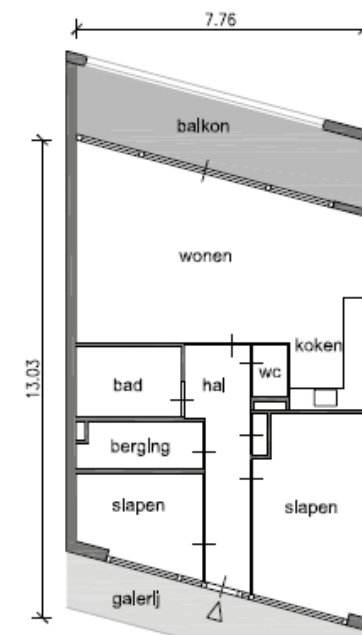
woonlaag schaalloos



woonopp.:
91m²



woonopp.:
84m²



Barcelona Tower-type G3 16-19 verd. 1:200 Barcelona Plaza-type E4 2-4 verd. 1:200

5.2007.5 BARCELONA



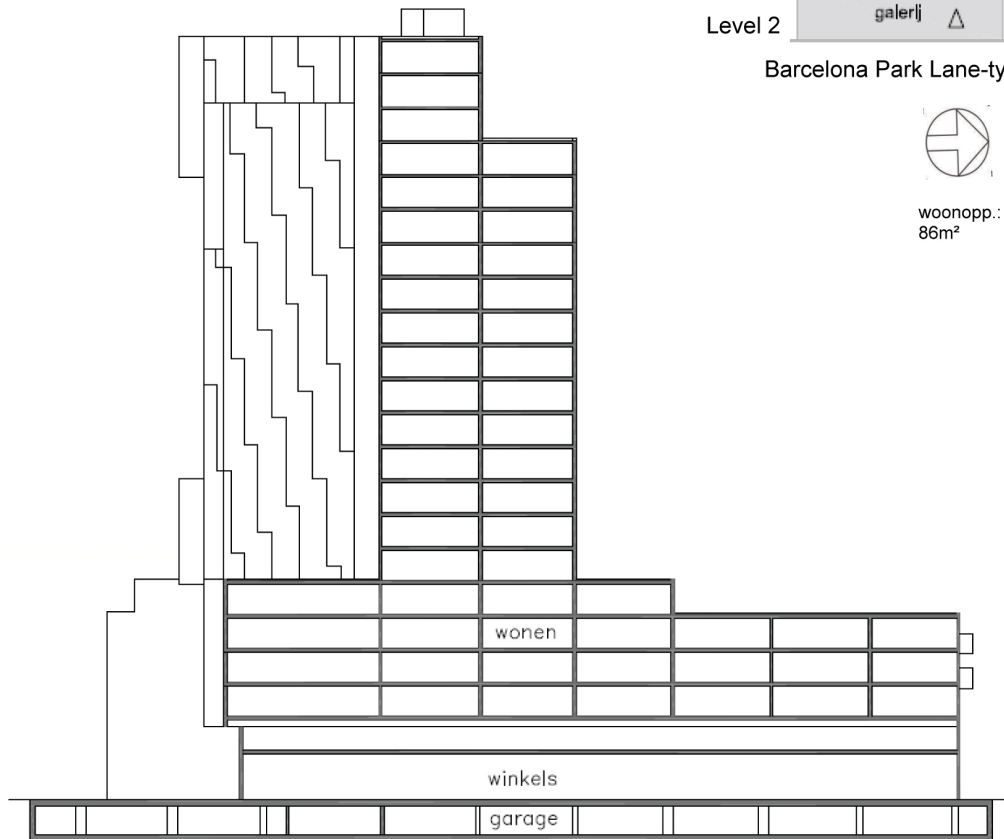
2011 Park Lane oost gevel



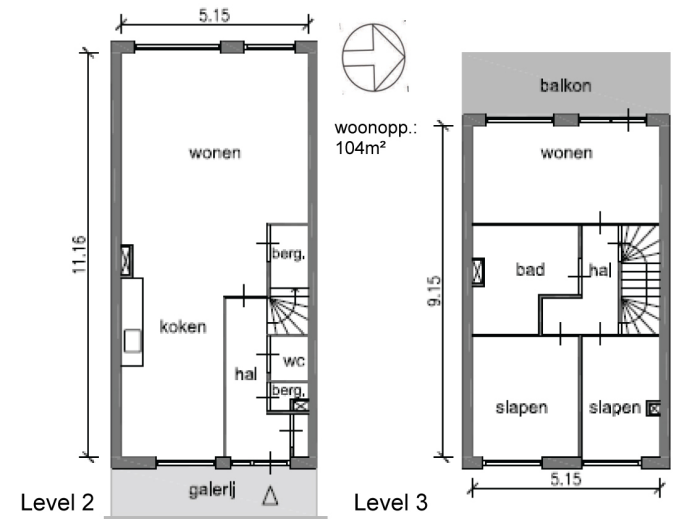
2011 woningcomplex Barcelona zuidwest gevel



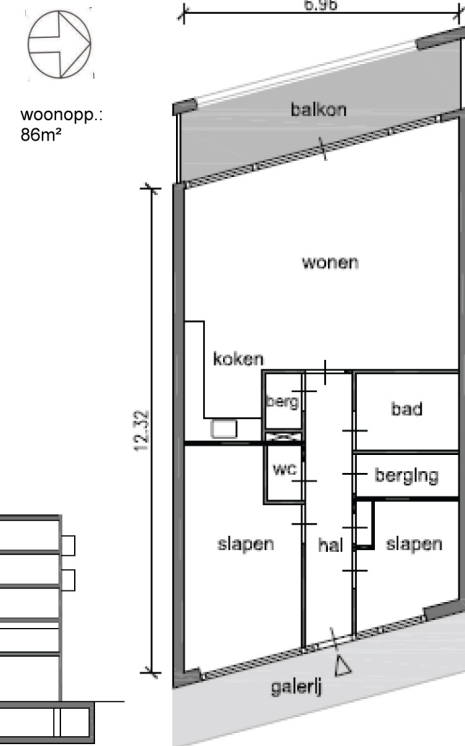
2011 Lake Front zuidwest gevel



doorsnede zuid, schaalloos



Barcelona Park Lane-type A2 1:200



Lake Front-type B1 1:200
Rotterdam-Woont.nl