

5.2008.1 DE KRISTAL

Adres: Mallorcastraat 200-394, Corsicalaan 221-387

Wijk: Nesselande (postcode 3059)

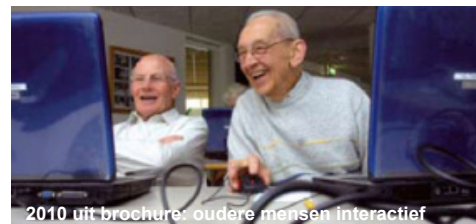
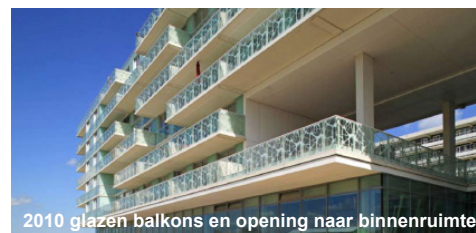
Bouwjaar: 2008

Typologie en aantal: 182 appartementen voor 55+

Architect: Meyer-Van Schooten architecten

Opdrachtgever: Stichting Humanitas

Aannemer: Firma gebr. Casteleyn



Bouwgeschiedenis: Het multifunctionele centrum De Kristal ligt centraal in de Rotterdamse wijk Nesselande. Deze wijk zal in 2012 helemaal voltooid zijn. Vanwege de centrale ligging en een metrohalte voor de deur is het complex zeer geschikt voor ouderen die slecht ter been zijn. In het complex bevinden zich diverse voorzieningen: een bibliotheek, een internetcafé, een restaurant, diverse gezondheidscentra en activiteiten voor jong en oud.

Stedenbouwkundige context: Het carré-vormige gebouw van 89 x 66 meter heeft voor de bewoners een binnenhof op de eerste verdieping. Het complex heeft zes woonlagen op een hoge begane grondverdieping met wijkfuncties. Op het dak van de begane grond ligt een ruim binnenterrein waar de woningen en bedrijven (o.a. 20 woonplekken voor mentale zorg) hun voordeur hebben.

Ontsluiting: Aan de noord- en zuidzijde van het complex bevindt zich een ingang naar een hal met liften, die toegang biedt tot de galerijen aan de binnenhofzijde.

Voorzieningen: Alle appartementen zijn met de lift toegankelijk, drempelloos en voorzien van brede deuren; de badkamers zijn rolstoel-toegankelijk. Het restaurant wordt geëxploiteerd door stichting Humanitas, die ook 20 appartementen huurt waar mensen met dementie onder begeleiding kunnen wonen. Humanitas verzorgt ook dagprogramma's voor ouderen. Alle appartementen zijn voorzien van een alarmsysteem, waarmee bewoners 24 per dag assistentie kunnen oproepen voor de geboden zorg en huishoudelijke diensten. De tuin in het binnenhof heeft een jeu de boules-baan.

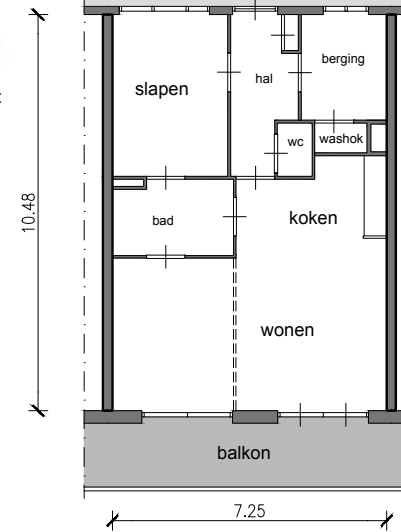
Aantal kamers, woonoppervlak: Bijna alle woningen hebben twee kamers en een woonkeuken, waarbij gekozen kan worden om van de woonkamer een slaap- of hobbykamer te maken. Er zijn drie woningtypes (één type met balkon aan de buitenzijde), in grootte variërend van 70 tot 105 m².

Constructie: Betonnen draagconstructie ingevuld met glas en glazen, gezeefdrukte balkonschermen.

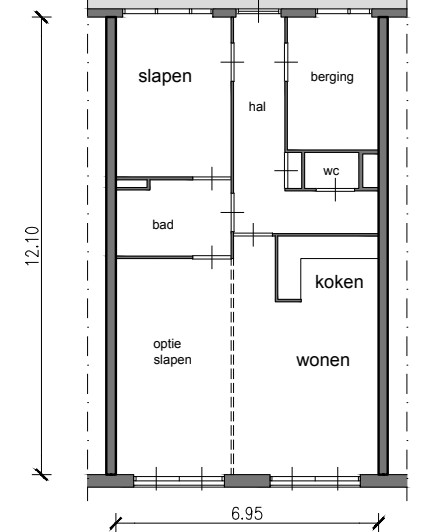
[LvZ 04/2011]



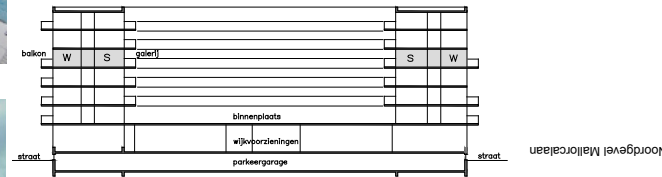
woonopp.:
75m² (A)
81m² (C)



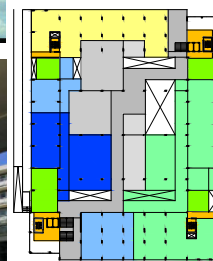
1:200 Type A



1:200 Type C

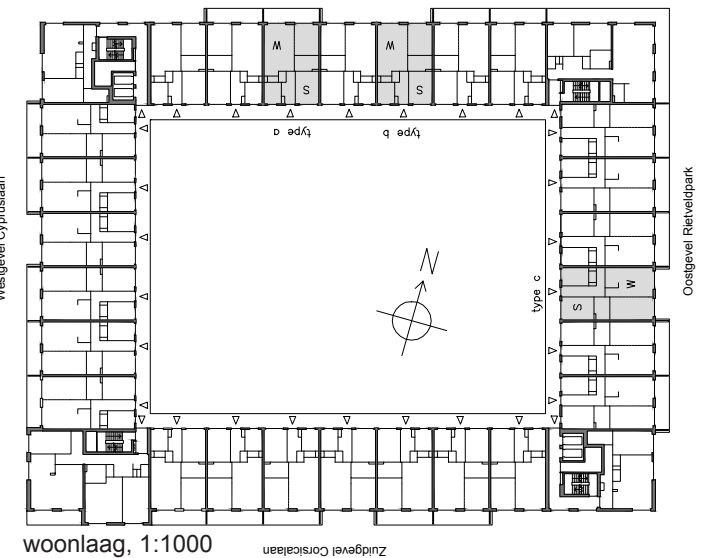


drsn, schaalloos



- Gemeenschappelijk verkeersruimte
- Humanitas
- ZoN ind. Apotheek, thuiszorgwinkel
- Bibliotheek
- SBA
- Gemeenschappelijk Lounge / Restaurant
- Stijpunten
- Beplanting
- Kantoorruimten

functies begane grond



woonlaag, 1:1000

Zuidgevel Corsicalaan

Rotterdam-Woont.nl

foto's: