

5.2009.5 WOONHUIS PARKSITE

Adres: Van der Sluysstraat 512

Wijk: Provenierswijk (postcode 3033)

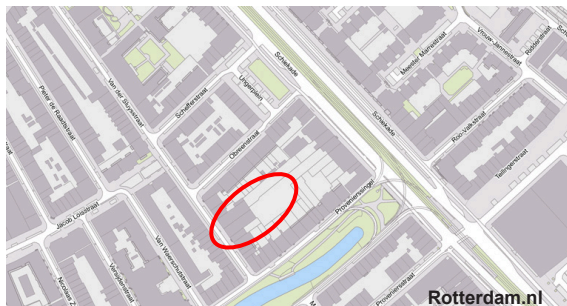
Bouwjaar: 2009

Typologie en aantal: 1 woning, verbouwing

Architect: DSA / LEX architecten

Opdrachtgever: S. Rots en M. Laupman

Aannemer:



Rotterdam.nl

Bouwgeschiedenis: In 2002 kocht de opdrachtgever in de Provenierswijk een voormalige garage voor ambulances. Hij wilde de ruimte gaan bewonen met zijn gezin. Voor de verbouwing koos hij architect Duzan Doepel (DSA), die het ontwerp verder samen met Lex van Deudekom (LEX Architecten) uitwerkte. Ondanks een beperkt budget lukte het hun een buitengewone oplossing te creëren. De woning won de Dutch Design Award, de Publieksprijs bij AM NAI Prijs 2010 en was genomineerd voor De Architect Interieurprijs en het BNA Gebouw van het jaar 2010.

Stedenbouwkundige context: De woning bevindt zich in een gesloten bouwblok in de Provenierswijk, dichtbij het Centraal Station. De ingang is gericht op de rustige Van der Sluysstraat, een zijstraat van de Provenierssingel. Dankzij de nabijheid van het centrum zijn alle stadsvoorzieningen goed bereikbaar. Bijzondere meerwaarde is een groen park verborgen in het ruime binnenterrein van het bouwblok, behorend aan een herenhuis aan de Schiekade.

Voorzieningen: De ingang vanaf de straat voert door de voormalige garagedeur naar de hal op de begane grond. De huidige garage bevindt zich daarnaast. In het midden van de plattegrond is een kuil gegraven, waarin de keuken met eetruimte is geplaatst. Daarboven is een doorschijnende lichtdoos van polycarbonaat opgehangen, die de drie slaap- en twee badkamers bevat. De woonkamer in het achtergedeelte is met een transparante gevelpui naar de ruime binnentuin geopend.

Woonoppervlakte: 260 m², vrije hoogte 2,60 m.

Constructie: De lichtdoos staat los van de bestaande constructie, ondersteund door 9 funderingspalen van 17 m. Ze overspant door middel van een stalen balk de gehele ruimte en draagt via twee stalen staanders en betonnen consoles haar krachten af op de fundering. De lichtdoos is gemaakt van Rodeca gevelsysteem en afgewerkt met polycarbonaat. In de profielen is ledverlichting aangebracht. In de kuil werd een betonnen bak gezet, waarin op maat gemaakte keukenmeubelen en overgedimensioneerde trappen van oranje polyurethaan zijn gemonteerd. Alle installaties zijn zorgvuldig weggewerkt.

[LO 12/2011]



2011 kuil met lichtdoos boven



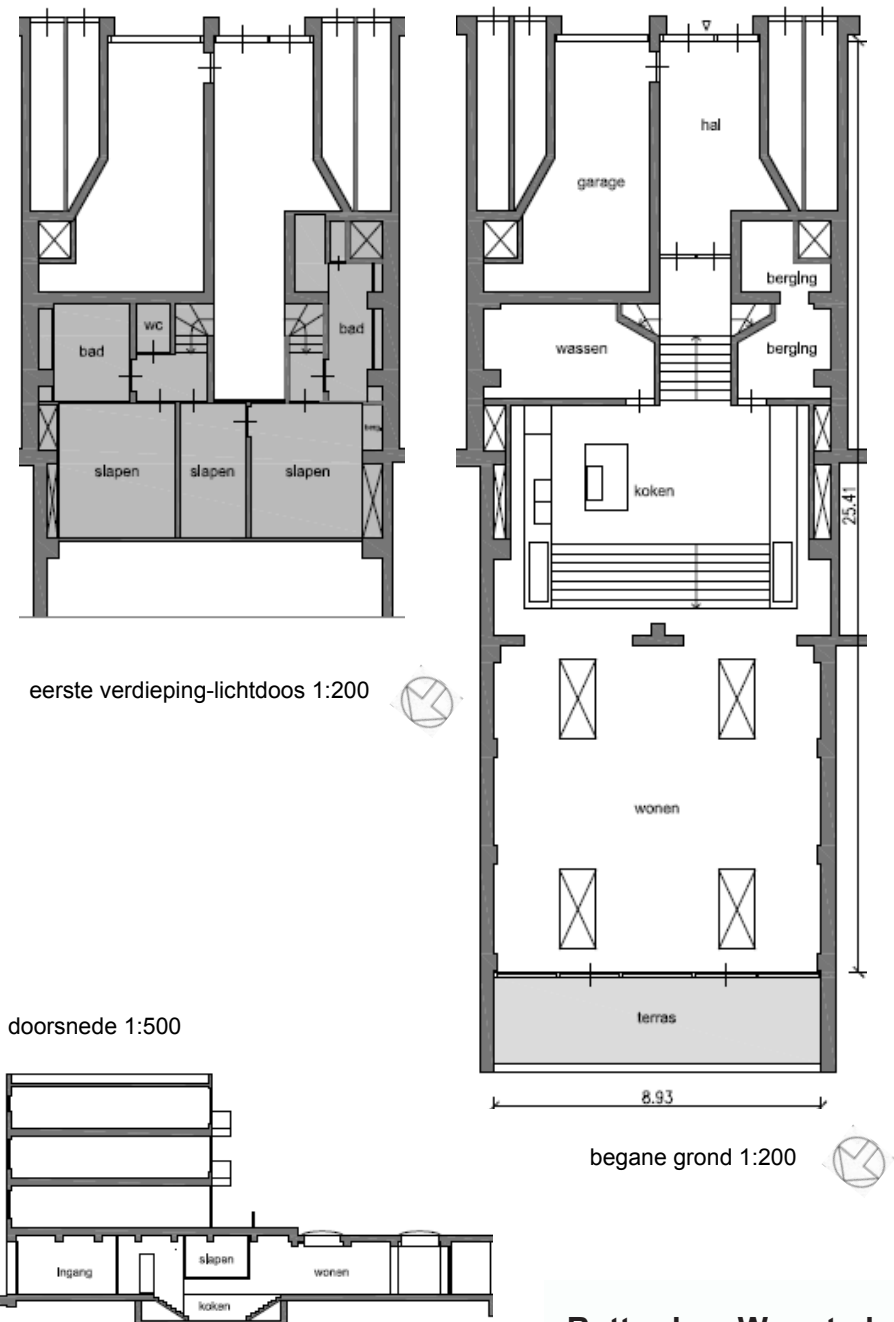
2011 badkamer in de lichtdoos



2010 kuil met keuken



2010 terras vanuit de tuin



Rotterdam-Woont.nl

foto's: DSA / LEX architecten