

5.2010.3 nieuw NIEUW CROOSWIJK (appartementen)

Adres: Boezemlaan

Wijk: Nieuw Crooswijk, (postcode 3034)

Bouwjaar: 2009

Typologie en aantal: wijk met 1750 woningen in verschillende typen, deels gerealiseerd

Architect: Drost+VanVeen

Opdrachtgever: OntwikkelingsCombinatie Nieuw Crooswijk (OCNC)

Aannemers: diversen



2011 Boezemlaan tijdens de bouw (september)



Bouwgeschiedenis: Nieuw Crooswijk is na de Eerste Wereldoorlog door de gemeente ontwikkeld als een sjeke woonwijk voor ambtenaren en middenstanders, in tegenstelling tot Oud Crooswijk waar arbeiders woonden. Daarnaast vonden in de wijk sociale woningbouwexperimenten plaats om een oplossing te bieden aan actuele woningbouwvraagstukken. De diversiteit aan woningtypen was groot zodat een mens er zijn hele leven kon wonen en zelfs begraven konden worden. Een groot deel van de bouwgrond langs de Rotte kwam vrij toen aan het Oostplein een stoomgemaal in werking werd gesteld, waardoor de voormalige overloop boezems aan de Rotte konden worden bebouwd. Systematisch werden woonblokken gebouwd voor verschillende doelgroepen en door verschillende architecten. De woningen waren tot eind jaren tachtig eigendom van de Gemeentelijke Woningstichting. Deze fuseerde in het kader van nationale liberalisering met de afdeling 'Rentegevende Eigendommen' van Stadsontwikkeling tot het Gemeentelijke woningbedrijf Rotterdam en halverwege de jaren negentig zijn de meeste woningen grootschalig gerenoveerd. In deze hoedanigheid kon de gemeente samen met ontwikkelaar Proper Stok een plan ontwikkelen om nabij de binnenstad van Rotterdam een nieuwe wijk te ontwikkelen voor middelbare en hogere inkomens. De centrale ligging werd in publiciteitscampagnes geprezen. Om de plannen te realiseren moesten 1800 bestaande woningen gesloopt worden. Ondanks veel verzet van de huidige bewoners, die er soms drie of vier generaties wonen, is de sloop doorgezet.

Stedenbouwkundige context: Het gebied is aantrekkelijk gelegen, inderdaad betrekkelijk dichtbij de binnenstad maar vooral dichtbij uitvalswegen en het recreatiegebied het Kralingse Bos. De noordostrand, langs de Boezemweg, biedt plaats aan woongebouwen met zeven tot tien verdiepingen; erachter komen vooral eengezinswoningen. Er zijn voorzieningen in de nabije omgeving, zoals een brede school en winkels.

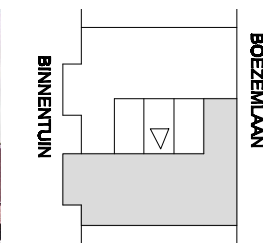
[LvZ 11/2011]



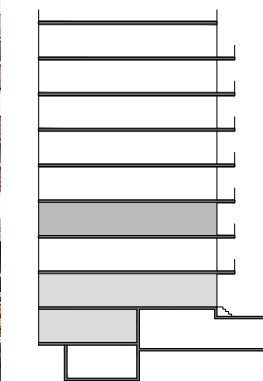
2010 impressie voorgevel



situatie



schakeling

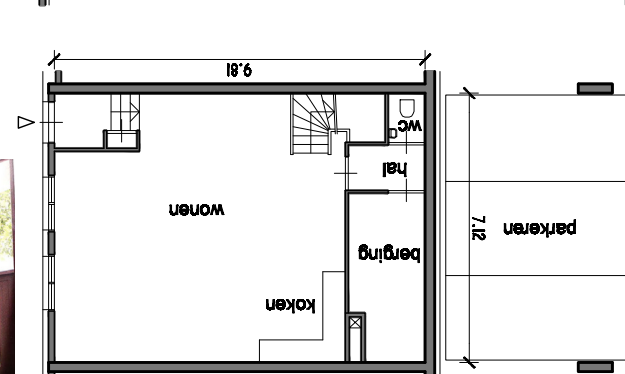
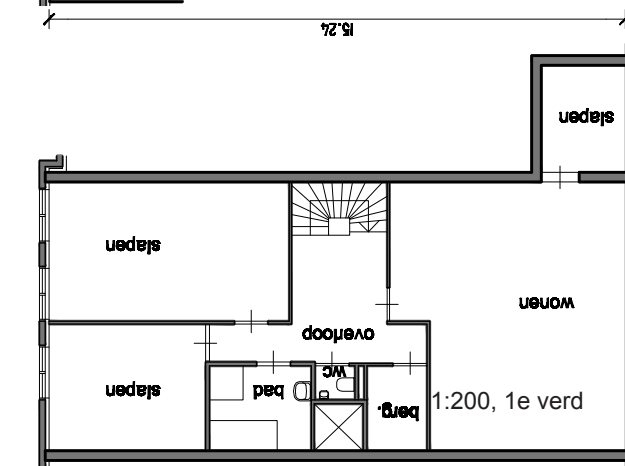
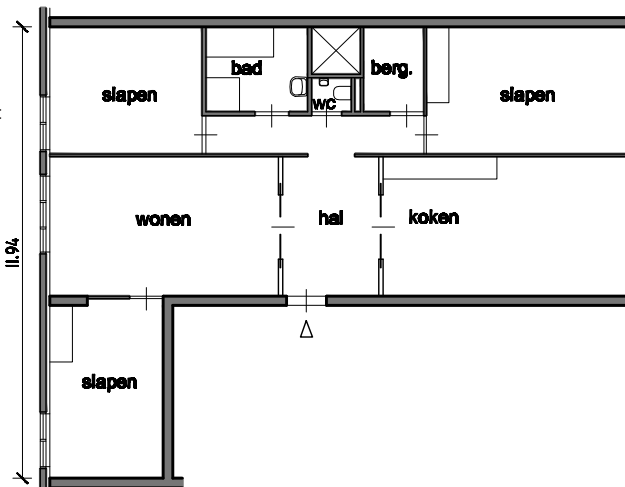


drsn



2010 impressie entree portiek

woonoppervlakte:
120m²



1:200, bg

Rotterdam-Woont.nl

5.2010.3 nieuw NIEUW CROOSWIJK (eengezinswoningen)

Adres: Catherina van Zoelenstraat

Wijk: Nieuw Crooswijk, (postcode 3034)

Bouwjaar: 2009

Typologie en aantal: wijk met 1750 woningen in verschillende typen, deels gerealiseerd

Architect: JSA

Opdrachtgever: OntwikkelingsCombinatie Nieuw Crooswijk (OCNC)

Aannemers: diversen



Bouwgeschiedenis: De eengezinswoningen hebben drie of vier bouwlagen en zijn door verschillende architectenbureaus ontworpen op basis van vrijwel dezelfde plattegronden. Ze verschillen van gevelontwerp door kleur en vorm. De iets verhoogde begane grond heeft twee ingangen; één via een trapje vanaf de straat en een andere vanuit de parkeergarage. Deze laatste gevel is verder blind. Verder zijn daar woonkeuken, berging en toilet. De eerste verdieping is de woonkamer, met een terras aan de binnentuin. Daarboven één of meer slaaplagen met inpadig sanitair. **Ontsluiting:** De eengezinswoningen hebben 3 of 4 bouwlagen met een eigen voordeur aan de straat en één achterdeur naar de parkeergarage en één op de eerste verdieping naar de binnentuin.

Woonoppervlakte: De woningen van 3 lagen hebben 7 kamers en meten 119m² en van 4 lagen hebben 10(!) kamers en meten 159m².

Constructie: Betonnen constructie met een buitenspouwblad van metselwerk met vrolijke, eigentijdse ornamenten.



2011 zuidzijde Blok 1 tijdens de bouw (juli)



2011 westgevel Blok 1



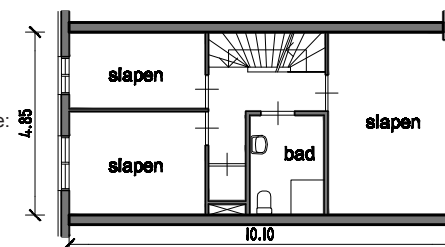
2010 impressie binnenplaats



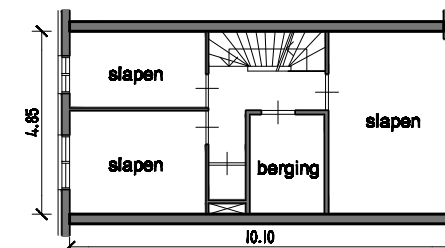
situatie



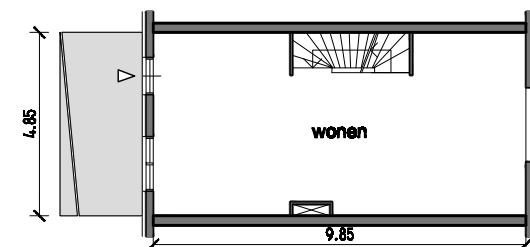
woonoppervlakte:
119-155 m²



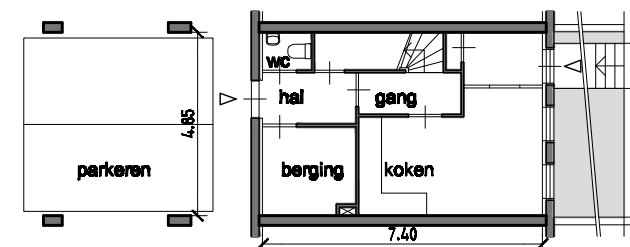
1:200, 3^e verdieping



1:200, 2^e verdieping



1:200, 1^e verdieping



1:200, begane grond