

## 5.2010.6 WONING MET KANTOOR BOOMGAARDHOF

Adres: Boomgaardhof 73

Wijk: Cool, (postcode 3012)

Bouwjaar: 2010

Typologie en aantal: 1 woning met kantoor

Architect: Architectenbureau Kühne & Co

Oprachtgever: Dhr. De Laat

Aannemer: Gebr. Verschoor



2011 westgevel met onderdoorgang



2009 voor aanvang



2011 luchtfoto



2011

**Bouwgeshiedenis:** De woning met kantoor ligt vlakbij het in opzet vergelijkbare kantoor van architectenbureau Kühne aan de andere kant van de Westblaak. De overbouw op 5,5 m boven maaiveld heeft tegen de bestaande vooroorlogse bebouwing (Oude Binnenweg) een zo klein mogelijk stijgpunt met een constructieve wand. Aan de zuidkant rust het op stalen kolommen die naast de uitbouw van het naoorlogse kantoorpand (Westblaak) zijn geplaatst. Op de eerste etage is de entree, met slaapkamer, sanitair en een grote eetkeuken. In de eetkeuken is een tweede trap die naar de woonkamer erboven en naar het dakterras voert. De hoofdtrap gaat door naar de tweede etage waar de entree naar het kantoor ligt. Het kantoor heeft een eigen pantry en toilet maar kan ook bij de woonkamer getrokken worden.

**Stedenbouwkundige context:** Het gebouwtje vormt de verbinding tussen de Oude Binnenweg en de naoorlogse Westblaakbebouwing. Het is een overbouw van de toegang tot de Boomgaardhof waar zich de inrit van een ondergrondse parkeergarage bevindt.

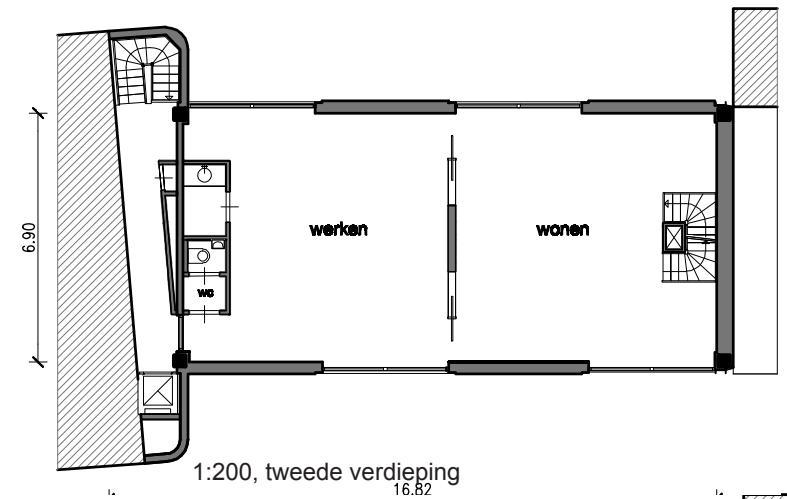
**Ontsluiting:** De entree van de woning bevindt zich in het betonnen stijgpunt onder de overbouw. Hierin zit een trappenhuis en berging.

**Woonoppervlakte:** het woongedeelte heeft een oppervlak van ca. 150 m<sup>2</sup>. Het kantoorgedeelte is ca. 50 m<sup>2</sup>.

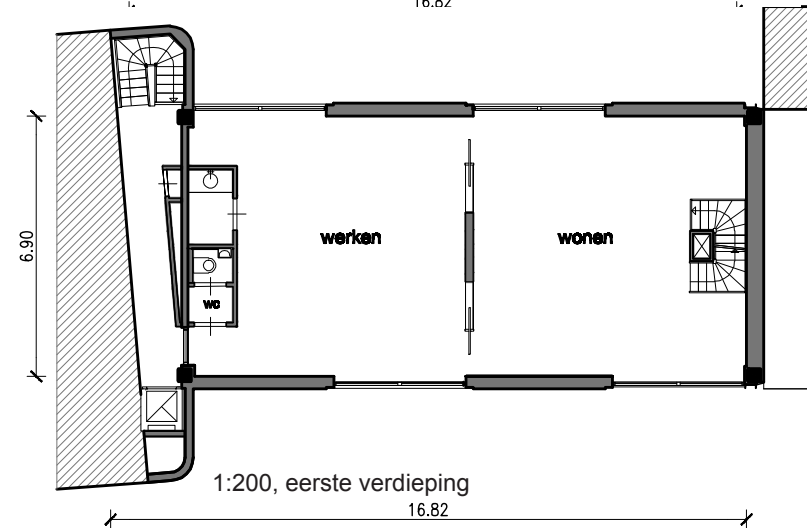
**Constructie:** De constructie is in hoofdzaak in staal uitgevoerd met samengestelde liggers en kolommen en betonnen vloerelementen. De gevels bestaan uit verdiepingshoge aluminium puien en prefab metselwerkelementen tussen de samengestelde liggers. Het entreegedeelte heeft een bekleding van prefabbetonelementen. De dakvloer heeft ter plaatse van de belending een extra gewapend gedeelte zodat ruimte ontstaat voor een bomenbak om de bestaande kopgevel af te schermen. Het pand wordt verwarmd door een lucht/water warmtepomp.



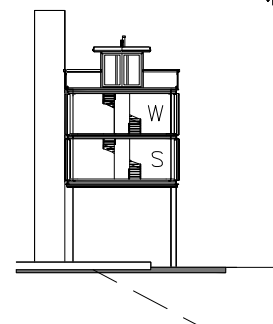
woonopp.:  
150 m<sup>2</sup>



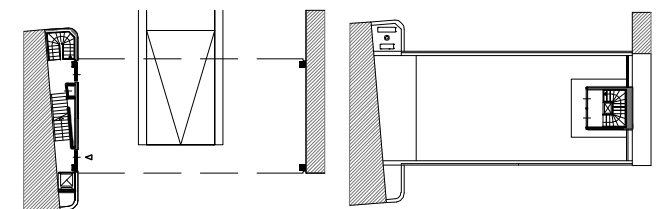
1:200, tweede verdieping  
16.82



1:200, eerste verdieping  
16.82



drsn, 1:500



begane grond, 1:500

dak(terras), 1:500