

5.2007.1 DE GROENE SCHAKEL

Adres: Alverstraat 161-319

Wijk: Hoogvliet, Meeuwenplaat (postcode 3192)

Bouwjaar: 2007

Typologie en aantal: 80 galerijwoningen

Architect: VMX architecten, D. Murphy

Opdrachtgever: Vestia, Hoogvliet

Aannemer: Breijer



2009 luchtfoto



2009 sloop bestaande bouw



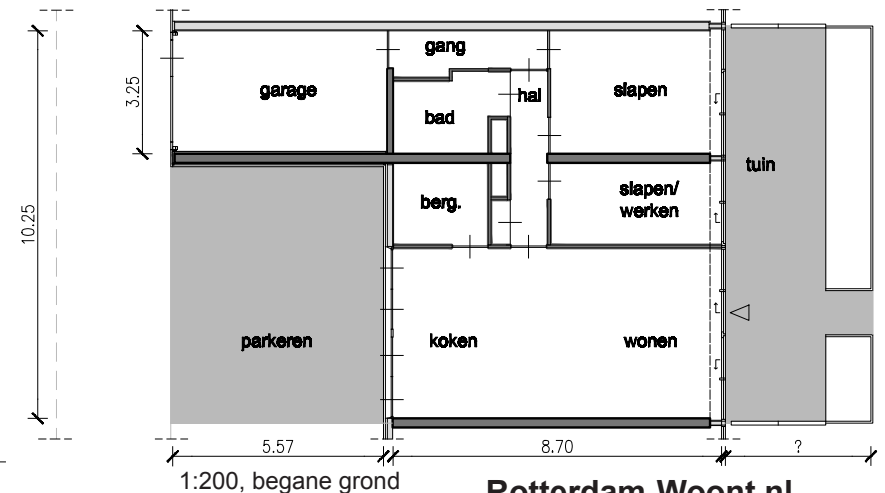
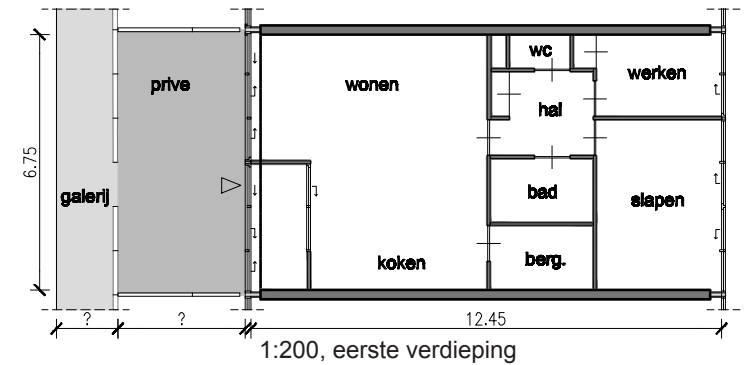
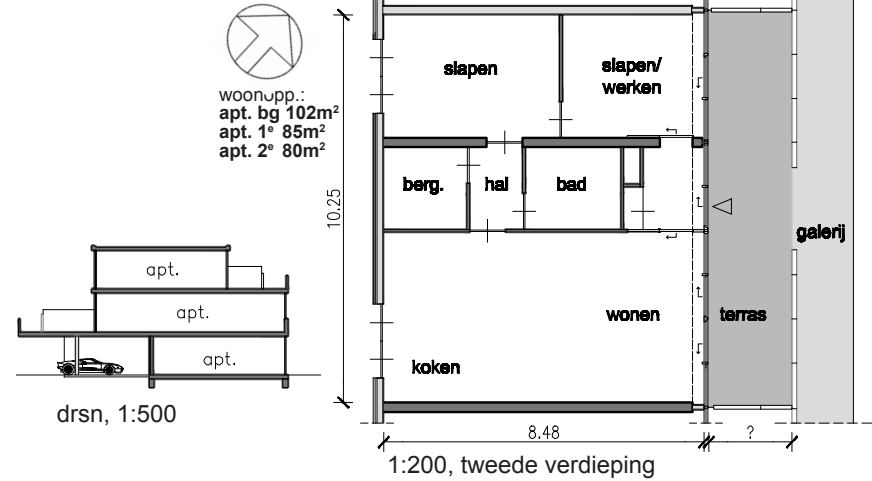
2005 impressie binnenterrein



2005 kopgevel

galerij/trap	29	30	31	32	33			
galerij/trap	22	23	24	25	26	27	28	galerij
trap	17	18	19	20	21			

schematisch aanzicht, 1:1000



Bouwgeshiedenis: Aan de Alverstraat zijn een aantal sterk verouderde bejaardenwoningen gesloopt en vervangen door een modern appartementencomplex. Om inzicht te krijgen in de wensen van de toekomstige bewoners werd door de opdrachtgever een klankbordgroep gevormd. Geen van de bewoners heeft hier gebruik van gemaakt; ze waren tevreden met hun huidige woning. In samenwerking met stedenbouwkundige Rients Dijkstra van de dienst Stadsontwikkeling werd een architect geselecteerd. Deze presenteerde vervolgens een bijzonder ontwerp met 80 seniorenwoningen in vijf bouwblokken en drie bouwlagen; alles in de huursector en inclusief overdekt parkeren en garages.

Stedenbouwkundige context: Erissprake van een strokenverkaveling met hoven: woonhoven gericht op het groene singelgebied en parkeerhoven vanaf de Alverstraat. De vijf blokken zijn op de koppen, ter plaatse van de liften en trappenhuizen, verbonden door meanderend rondlopende galerijen. De oriëntatie van de blokken is ongeveer noordwest en zuidoost.

Ontsluiting: De entrees liggen op de kop van het blok met trappenhuizen en drie liften. De woningen zijn terrasvormig gestapeld zodat een royale galerij van ruim 4 meter breed ontstaat, een zgn. 'leefgalerij'. De buitenste strook langs de balustrade (een kwart) is semi-openbare passage; de binnenste driekwart is privé-gebied/terras/daktuin; hierin ligt de entree van de woningen.

Voorzieningen: Een overdekte parkeergelegenheid op de begane grond en garages voor een groot deel van de begane grondwoningen.

Aantal kamers: Drie- en vierkamerappartementen met een gemiddelde oppervlakte van 85 m².

Constructie: Het casco is gebouwd in gewapend beton met een beukmaat van 7 m.