

## 1.1862.1 HERENHUIZEN WESTERKADE

**Adres:** Javastraat 2-12, Zeemanstraat 1

**Wijk:** Nieuwe Werk (postcode 3016)

**Bouwjaar:** 1862

**Typologie en aantal:** 7 herenhuisen

**Architect:** P. Vermaas

**Opdrachtgever:** Rotterdamsche Bouwvereniging N.V.

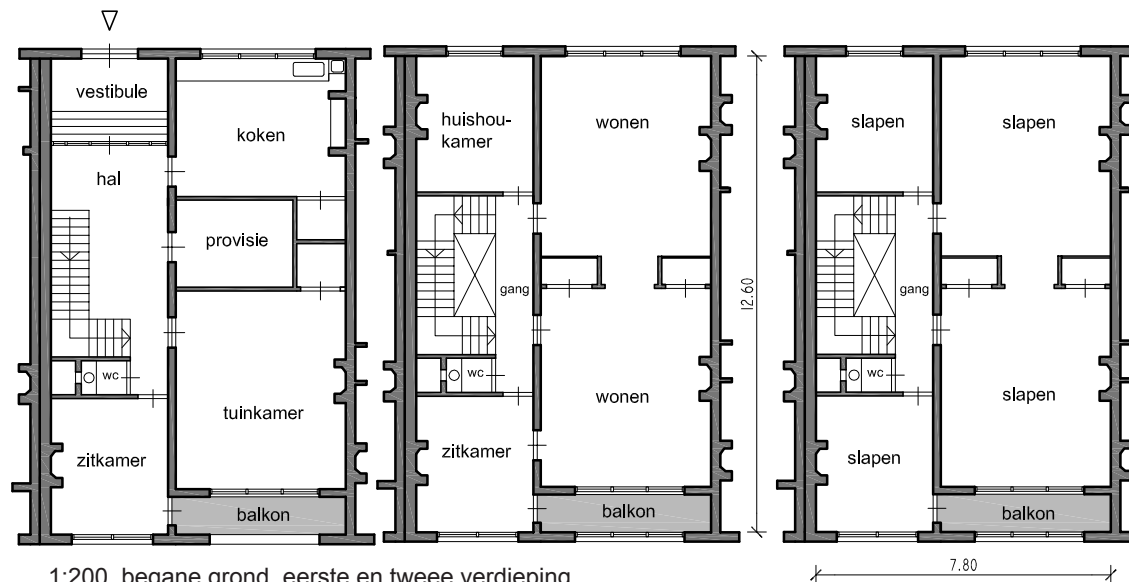
**Aannemer:** Vermaas & Co



2012 fraaie gevel aan de Maas



1839 het Tweede Nieuwe Werk



1:200, begane grond, eerste en tweede verdieping



woonopp.:  
319m<sup>2</sup>

**Bouwgeschiedenis:** Op 8 april 1852 besloot de Rotterdamse gemeenteraad om naast het Eerste Nieuwe Werk een Tweede aan te leggen en dat vervolgens als haven terrein te exploiteren. De gemeente stelde eisen aan de bebouwing; langs de Maas mochten alleen woonhuizen worden gebouwd. In 1861 werd de grond gekocht door drie handelaren en de N.V. opgericht voor de bouw van de woningen. P. Vermaas kreeg de opdracht voor het ontwerp, samen met zijn broer hadden zij een scheepstimmerfabriek. In de bouwvergunning van 1862 stond nadrukkelijk dat de begane grond en kelder geen pakhuizen mochten zijn.

**Stedebouwkundige context en plattegrond:** De huizen zijn ruime varianten van het breed-smalle-beuk-type. De tuinkamer diende als eet- en zitkamer; ontvangsten konden op de eerste verdieping worden gehouden. Op zolder was een dienstbodenkamer, altijd meisjes. Vanaf de begane grond heeft men nog steeds een indrukwekkend uitzicht over het Scheepvaartkwartier en de Maas. De trap werd met een bovenlicht verlicht. Er was geen badkamer maar wel een geventileerd(!) privaat op elke kamer. De loggia's zijn later dichtgezet.

**Bouwstijl:** Het complex is een goed voorbeeld van de rondbogenstijl; 11<sup>e</sup> en 15<sup>e</sup> eeuwse motieven uit Venetië en Milaan die in de 19<sup>e</sup> zijn samengesmolten. Hier ook in de achtergevel toegepast. Onder invloed van ingenieur Rose werd tussen 1849 en 1858 bij de Mij. ter Bevordering van Bouwkunst, een Duitse stijl gepropageerd.

**Aantal kamer en oppervlakte:** 12 kamers, ca. 319 m<sup>2</sup>.

**Constructie:** De kolommetjes in de ramen zijn van gietijzer en de raamomlijstingen zijn in cementpleister geboetseerd.

tekst uit: *Luning Prak*



2012 voorgevel



2012 zijgevel met minder grandeur