

## 5.2010.1 VELD VAN KLANKEN

**Adres:** Horsweg, Tarbot-, Blankvoornstraat  
**Wijk:** Hoogvliet - Meeuwenplaat (postcode 3192)  
**Bouwjaar:** 2006  
**Typologie:** 38 eengezinswoningen + studio's  
 (koop en huur sector)  
**Architect:** 24H architecture  
**Opdrachtgever:** Vestia/Estrada, particulieren  
**Aannemer:** Dura Vermeer



Rotterdam.nl



2010 rijtjeswoningen na oplevering



2010 twee kopwoningen



2008 impressie binnenplaats met muziekberg



2007 foto maquette vanuit noord-oosten

**Bouwgeschiedenis:** De vernieuwing van Hoogvliet is er op gericht om nieuwe doelgroepen aan te trekken. Cohousing is een thematische vorm van gemeenschappelijk wonen; hier zijn professionele muzikanten benaderd om een speciale woonvorm mee te ontwikkelen. Muzikanten die repeteren veroorzaken geluidsoverlast en ondervinden dit zelf van omgevingslawaai. Daarom hebben de eengezinswoningen op de koppen van de blokken een eigen geïsoleerde muziekstudio; voor het overige zijn de muziekstudio's gegroepeerd en ingepakt in een kunstmatige heuvel op het binnenterrein waardoor geluidsoverlast wordt voorkomen. Het dak fungeert als gemeenschappelijk groengebied. De ondergelegen studio's worden van hieruit d.m.v. lichtkoepels van daglicht voorzien.

**Stedenbouwkundige context:** Het gehele programma is ondergebracht in een door vier straten omgeven gesloten bouwblok met vijf doorgangen naar het binnenterrein met de muziekstudio's. Ontsluiting: De woningen worden alle ontsloten vanuit de omliggende straten. Aan weerszijden van de doorgangen beëindigen steeds twee kopwoningen een rijtje eengezinswoningen. De ontsluiting daarvan is op de kop en op het binnenterrein. De studio's zijn vanuit één ingang op het binnenterrein via een binnengang bereikbaar.

**Voorzieningen:** De muziekstudio's zijn 12 à 18 m<sup>2</sup> en kunnen ook als berging dienen of apart worden verhuurd (er is een vereniging van eigenaren). De woningplattegronden zijn praktisch, met royaal sanitair en ruime, meestal open trappen.

**Aantal kamers:** De rijtjeswoningen zijn vierkamerwoningen, de kopwoningen driekamerwoningen.

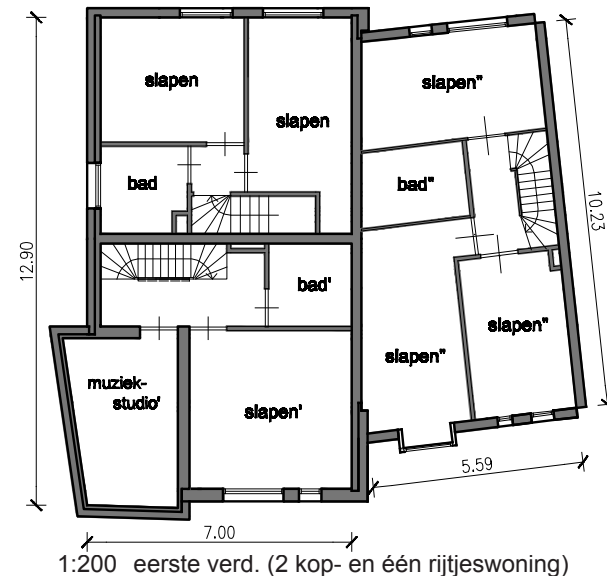
**Woonoppervlakte:** de vierkamerwoningen zijn 104 m<sup>2</sup>, de driekamerwoningen 74-85m<sup>2</sup>.

**Constructie:** De bouw is gerealiseerd met kalkzandsteenblokken, betonvloeren en geprefabriceerde houtskelet gevelelementen, aan de buitenzijde afgewerkt met verspringende houten latten. De uitkragende muziekstudio's op de koppen van de blokken zijn bekleed met zink. De binnenwanden zijn van gipsblokken.

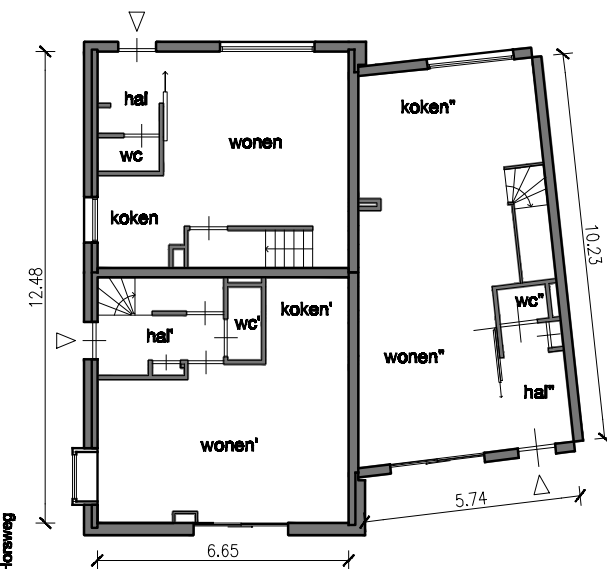
[AvW 11/2010]



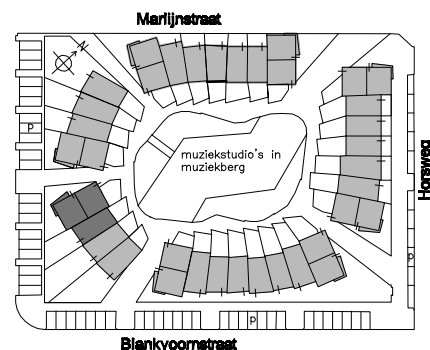
woonopp.:  
 kop: 74m<sup>2</sup>  
 rij: 85m<sup>2</sup>  
 rij: 104m<sup>2</sup>



1:200 eerste verd. (2 kop- en één rijtjeswoning)



1:200 begane grond (2 kop- en één rijtjeswoning)



situatie, 1:2000